

| CONEXIS

# ϕ CONEXIS

| Stromverteilungssystem

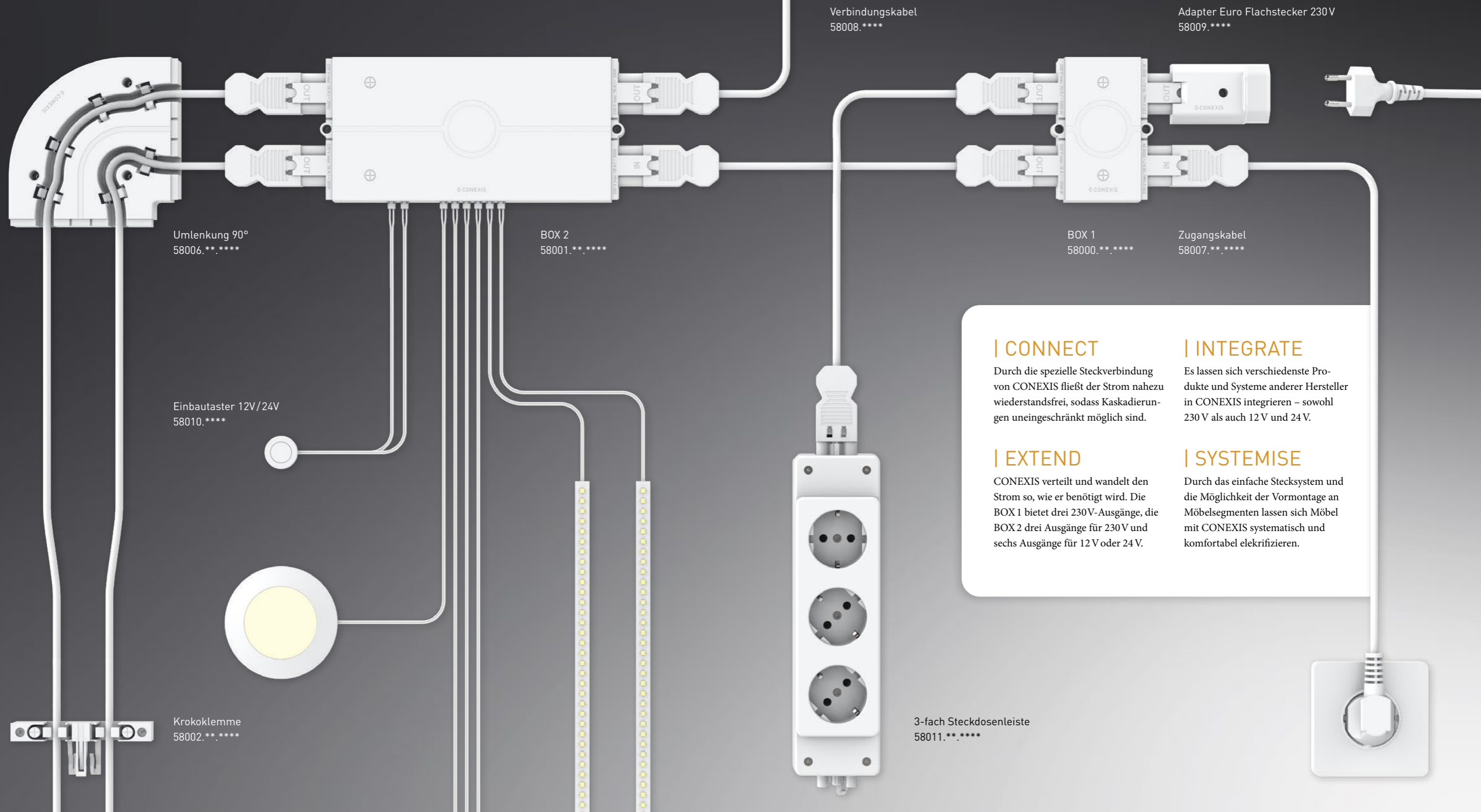


# ⊕ CONEXIS | Stromverteilungssystem

| CONNECT  
| EXTEND  
| INTEGRATE  
| SYSTEMISE



# CONEXIS – Elektrifizierung mit System



Umlenkung 90°  
58006.\*\*.\*\*\*\*

BOX 2  
58001.\*\*.\*\*\*\*

Einbautaster 12V/24V  
58010.\*\*.\*\*\*\*

Krokoklemme  
58002.\*\*.\*\*\*\*

Verbindungskabel  
58008.\*\*.\*\*\*\*

Adapter Euro Flachstecker 230V  
58009.\*\*.\*\*\*\*

BOX 1  
58000.\*\*.\*\*\*\*

Zugangskabel  
58007.\*\*.\*\*\*\*

## | CONNECT

Durch die spezielle Steckverbindung von CONEXIS fließt der Strom nahezu widerstandsfrei, sodass Kaskadierungen uneingeschränkt möglich sind.

## | INTEGRATE

Es lassen sich verschiedenste Produkte und Systeme anderer Hersteller in CONEXIS integrieren – sowohl 230 V als auch 12 V und 24 V.

## | EXTEND

CONEXIS verteilt und wandelt den Strom so, wie er benötigt wird. Die BOX 1 bietet drei 230V-Ausgänge, die BOX 2 drei Ausgänge für 230 V und sechs Ausgänge für 12 V oder 24 V.

## | SYSTEMISE

Durch das einfache Stecksystem und die Möglichkeit der Vormontage an Möbelsegmenten lassen sich Möbel mit CONEXIS systematisch und komfortabel elektrifizieren.

3-fach Steckdosenleiste  
58011.\*\*.\*\*\*\*

# NOCH NIE WAR STROM SO EINFACH!



## + Sicherheit

Alle Teile von CONEXIS entsprechen den gesetzlichen europäischen Schutz- und Sicherheitsanforderungen. Zudem ermöglichen die eingesetzten Stecker ein sicheres Kaskadieren von Verbindungen.

## + Einfachheit

Durch die systematische Ausstattung von Möbелеlementen mit CONEXIS lassen sich komplexe Strukturen unterschiedlichster Bauformen von z. B. Küchen ganz einfach bedarfsorientiert abbilden. Das vereinfacht zum einen die Produktion, zum anderen aber auch die Planung der Elektrifizierung im Küchenstudio oder Möbelfachhandel.

## + Kosten- und Zeitvorteil

Auf der Baustelle werden die elektrifizierten Möbelteile einfach und schnell durch die Stecker miteinander verbunden und an die vorhandenen Steckdosen angeschlossen. Der Strom wird vom System zielgenau verteilt, sodass auf eine aufwendige Installation durch einen Elektriker verzichtet werden kann.

## + Formale Qualität

Alle Verkabelungen sind mit CONEXIS automatisch sauber und sicher verlegt. Sichtbare Verkabelungen und Zuleitungen, wie z. B. auf Oberschränken, werden mit Abdeckprofilen und Endkappen verdeckt, die sich dezent in das nur 16 mm hohe System einfügen.

# ACHTUNG BRANDGEFAHR!

Werden an herkömmlichen Mehrfachsteckdosen zu viele Geräte oder sogar weitere Mehrfachstecker angeschlossen, können sie schnell überlastet sein. Wenn die übliche Absicherung eines **16 A Stromkreises von 3680 W** dauerhaft überschritten wird, droht schnell ein unbemerkter Kabelbrand!

Eine exakte Planung und die sicheren Steckverbindungen von CONEXIS vermindern dieses Risiko.

Zudem gilt die Faustregel: **Geräte, die mehr als 2000 W Anschlussleistung benötigen, müssen über einen eigenen Stromkreis abgesichert sein** (z. B. Backofen, Geschirrspüler, Induktionskochfeld).



Eine Beispielrechnung:

ANGESCHLOSSENE GERÄTE:

KÜHLSCHRANK	180W
+ MIKROWELLE	800W
+ KAFFEEVOLLAUTOMAT	1500W
+ DUNSTABZUG	500W
+ SPÜLMASCHINE	3400W
<hr/>	
	<u><u>= 6380W</u></u>

-> MIN. ZWEI SEPARATE STROMKREISE

# ELEKTRIFIZIERUNG DER KÜCHE MIT CONEXIS

CONEXIS ist als Stromverteilungssystem speziell für Küchen entwickelt worden, bietet aber auch Vorteile in anderen Möbelsystemen wie z.B. im Bürobereich oder im Ladenbau. Jedes einzelne Möbelsegment wird dabei systematisch geplant und bereits in der Produktion mit CONEXIS ausgestattet. Die benötigten Boxen zur Stromverteilung und die Kabelführungen werden z. B. am Küchenkorpus vormontiert. Die CONEXIS-Elemente können entweder verschraubt oder in der Version mit integrierten Kunststoffdübeln am Korpus fixiert werden. Benötigte Kabel werden ebenfalls bereits angeschlossen und durch die Krokoklemmen gehalten. Die Küche muss dann vor Ort nur noch aufgebaut und durch einfaches Zusammenstecken der elektrifizierten Teile miteinander verbunden werden.

Bei genauer Planung durch den Fachhandel kann meist sogar auf eine aufwendige Vorbereitung durch einen staatlich geprüften Elektriker verzichtet werden.

- 1 Stromzufuhr
- 2 BOX 1
- 3 Endkappe Einspeisung
- 4 Krokoklemme
- 5 Abdeckprofil
- 6 Umlenkung 90°
- 7 BOX 2
- 8 Einbautaster
- 9 Mehrfach-Steckdosen
- 10 Endkappe
- 11 Praktische Erweiterung

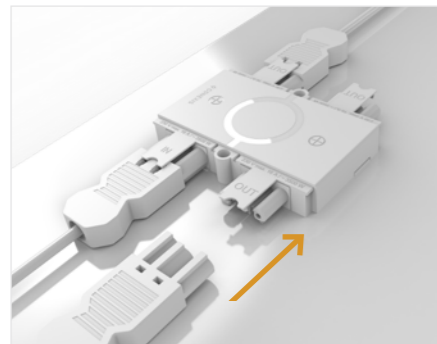


## Elektrifizierung der Küche mit CONEXIS



### 1 Stromzufuhr

Die Elektrifizierung der gesamten Küche kann mit CONEXIS von einem zentralen Punkt aus erfolgen. Durch die langen Zuleitungskabel und die Möglichkeit, den Strom mit den BOXEN 1 und 2 beliebig auf Geräte oder weitere Mehrfachsteckdosen zu verteilen, ist eine aufwendige Planung der Steckdosen in den Wänden nicht erforderlich.



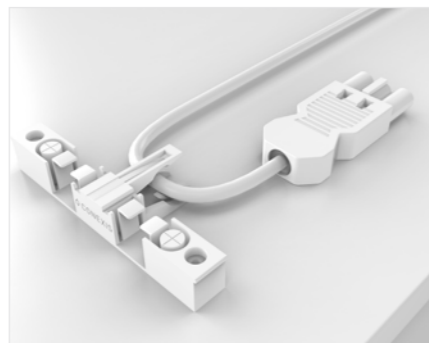
### 2 BOX 1

Die BOX 1 wird mit dem Zugangskabel an die Stromquelle angebunden. Von dort aus kann das nächste elektrifizierte Möbелеlement, z. B. der Oberschrank, mit der CONEXIS BOX 2 zur Installation von LED-Spots angeschlossen werden. Die BOX 1 hat die Möglichkeit, den Strom auf bis zu drei 230 V-Ausgänge zu verteilen.



### 3 Endkappe Einspeisung

Mit der Endkappe für die Einspeisung wird im sichtbaren Bereich die Steckerverbindung zur BOX sauber abgedeckt. Die Endkappe hat auf beiden Seiten vorbereitete Stellen für den Durchlass des Zuleitungskabels, die einfach zur gewünschten Seite sauber herausgetrennt werden können.



### 4 Krokoklemme

Die Krokoklemmen halten nicht nur beim Transport die vorinstallierten Kabel an den Möbelsegmenten (siehe Abb.), sie gewährleisten auch am aufgebauten Möbel eine geordnete Kabelführung. Auch die Abdeckprofile werden mit ihnen durch einfaches Aufklipsen fixiert.



### 5 Abdeckprofil

Weiterführende Kabel werden im sichtbaren Bereich auf den Oberschränken mit dem Abdeckprofil verdeckt. Hierzu wird das Profil passgenau zugeschnitten und an den Enden auf die Boxen über die Steckerverbindung oder auch an die Umlenkung geklippt. Auch Krokoklemmen werden überdeckt und stabilisieren durch die Clips-Funktion die Abdeckung über längere Strecken. Die flexiblen Kanten der Profile gleichen kleine Unebenheiten zwischen den einzelnen Schrankelementen aus und ermöglichen sogar das seitliche Ausleiten von Kabeln.



### 6 Umlenkung 90°

Im weiteren Verlauf der Verlegung der Versorgungskabel werden diese durch die Umlenkung 90° sicher in der Ecke geführt, ohne zu sehr geknickt zu werden. Auch hier können die Abdeckprofile direkt anschließend aufgeklippt werden.



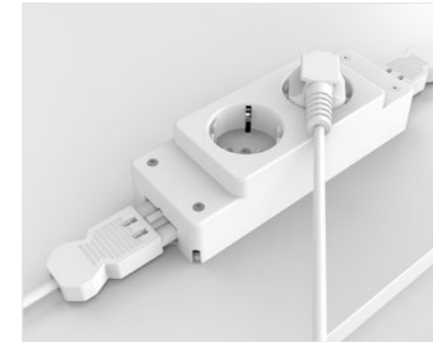
### 7 BOX 2

Auch die BOX 2 kann, genau wie die BOX 1, den Strom auf bis zu drei 230 V-Ausgänge verteilen. Zusätzlich besitzt sie einen integrierten Trafo mit wahlweise 12 V oder 24 V. Über die BOX 2 wird beispielsweise die Beleuchtung der Ober- und auch Unterschränke gesteuert. An eine BOX 2 können bis zu sechs LED-Spots oder Lichtbänder zur Beleuchtung des Arbeitsbereichs oder von Schubladen angeschlossen werden. Ein zusätzlicher Anschluss ist für einen Schalter vorgesehen, über den die Beleuchtung an- und ausgeschaltet oder auch gedimmt werden kann.



### 8 Einbautaster

Unser Einbautaster mit seiner Einbautiefe von lediglich 16 mm wird ganz dezent in den Korpus des Möbels integriert. Per Touch-Funktion wird so die Beleuchtung gesteuert und kann je nach Ausstattung von BOX 2 und Schalter auch gedimmt werden.



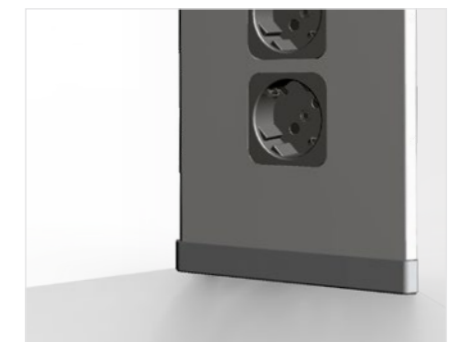
### 9 Mehrfach-Steckdosen

Die essenziellen Elektrogeräte in der Küche werden mit CONEXIS von der Unterseite der Unterschränke versorgt. 2-fach und 3-fach Steckdosenleisten aus dem System sind von unten am Boden der Möbel befestigt und ebenfalls über Verteilerboxen an die Stromversorgung angebunden. Hier können nun die Gerätestecker eingesteckt und Mikrowelle, Dampfgarer, Kühlschrank, Spülmaschine, Backofen etc. angeschlossen werden. Hierbei ist unbedingt auf die korrekte Absicherung und Anzahl der Stromkreise zu achten. Durch die Verwendung der CONEXIS-Systemelemente, die am Möbel montiert sind, liegen zudem keine Kabel auf dem Küchenboden. Dies erhöht die Sicherheit bei eventuellen Wasserschäden.



### 10 Endkappe

Am Ende des Systems werden schließlich die nicht verwendeten Ausgangskontakte mit der Endkappe sauber abgedeckt. So sind sie nicht mehr sichtbar und vor Schmutz geschützt.



### 11 Praktische Erweiterung

Die Erweiterung des Systems, z. B. durch eine Nischen-Mehrfachsteckdose, ist problemlos möglich und bietet somit viel Freiraum, die Arbeitsfläche zu gestalten.

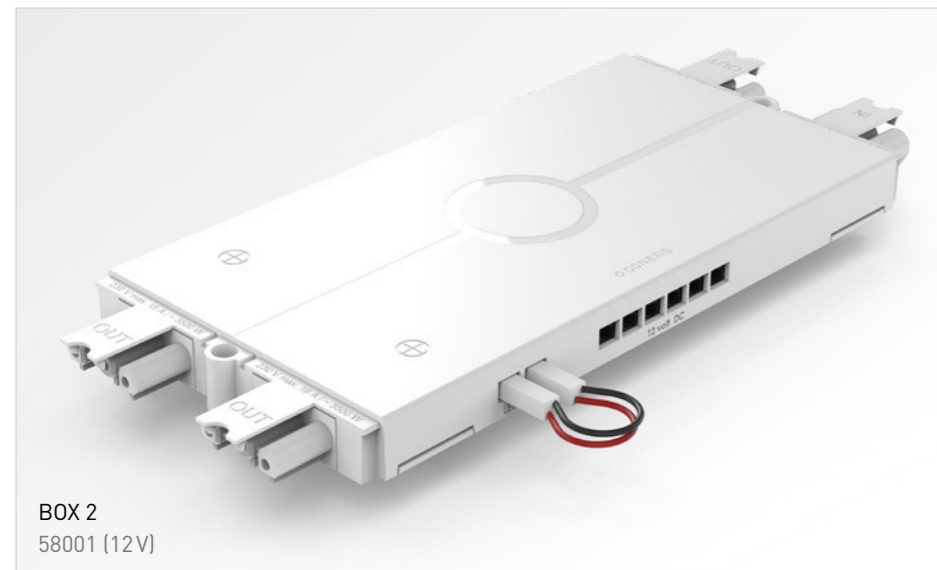
## Das CONEXIS-System

Alle Komponenten unseres Systems sind funktional und wurden in Zusammenarbeit mit einem Designbüro entwickelt. Hergestellt werden sie aus hochwertigem Kunststoff. Durch die geringe Bauhöhe von 16 mm und die Möglichkeit der sauberen Abdeckung der verlegten Kabel im sichtbaren Bereich fügt sich CONEXIS ganz dezent in den Aufbau der Küche ein.



BOX 1  
58000

## BOX 1 und BOX 2



BOX 2  
58001 (12V)

**Die BOX 1** bildet das Herzstück des Systems. Mit ihr kann die Elektrifizierung der gesamten Küche optimal erfolgen. Sie besitzt einen Eingang und drei Ausgänge. Wenn dies nicht ausreicht, kann problemlos eine weitere BOX 1 angeschlossen werden, denn Kaskadierungen sind mit CONEXIS-Steckverbindungen kein Problem. Die BOX 1 ist zum Verkleben oder mit integrierten Kunststoffdübeln erhältlich. Beide Varianten können zusätzlich verschraubt werden. Die Ausgänge sind gemäß DIN VDE 0620-1 und 0620-2-1 mit Abdeckkappen gesichert.

**Die BOX 2** ist der Trafo. Mit ihrem Einsatz können bis zu sechs Geräte (z.B. Beleuchtung) angeschlossen und über den separaten Schaltersteckplatz gesteuert werden. Je nach Bedarf ist sie für 12 oder 24 Volt Spannungstransformation erhältlich. Zusätzlich verteilt auch die BOX 2, genau wie die BOX 1, die 230V-Stromzuleitung auf bis zu drei 230V-Ausgänge. Auch die BOX 2 bieten wir in zwei Version an: Zum Verkleben oder mit Dübel. Beide Varianten können zusätzlich verschraubt werden. Die Ausgänge sind gemäß DIN VDE 0620-1 und 0620-2-1 mit Abdeckkappen gesichert.



BOX 2  
58001 (24V)

## Kabelführungen

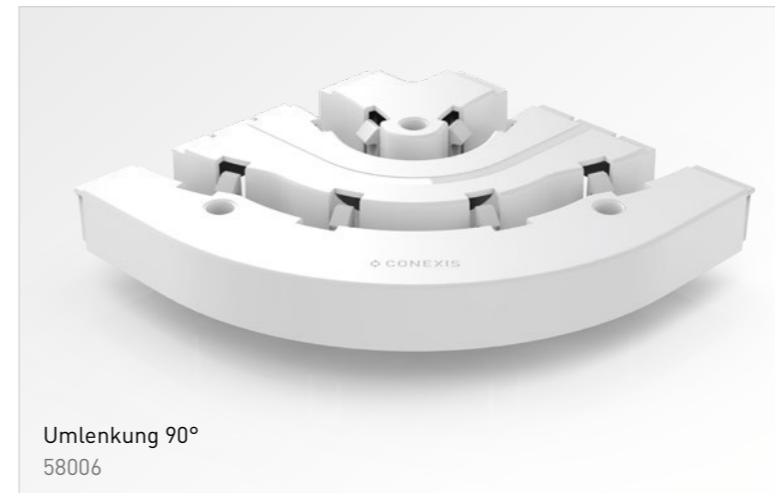


Krokoklemme  
58002

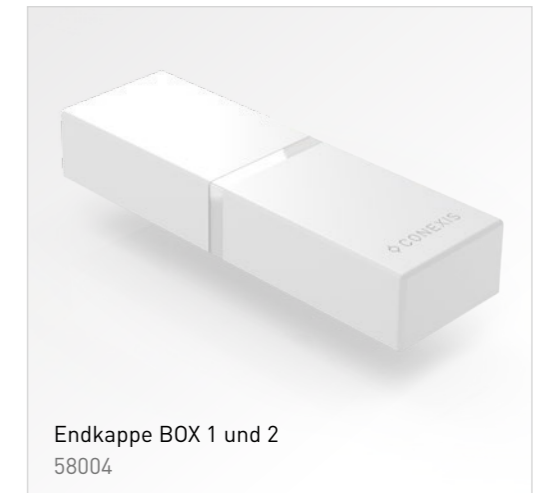
## Kabelabdeckungen



Endkappe Einspeisung  
58005



Umlenkung 90°  
58006



Endkappe BOX 1 und 2  
58004

**Mit den Kabelführungen** lassen sich die Kabel – bereits vorinstalliert – geordnet am Möbelkorpus fixieren und in den geplanten Verlauf legen. Wo die Sichtbarkeit der Kabel stören könnte, werden diese mit Abdeckprofilen und an den Enden mit Endkappen sauber abgedeckt. Krokoklemme und Umlenkung werden in den Versionen zum Verkleben oder zum Dübeln angeboten. Beide Varianten können zusätzlich verschraubt werden.

**Die Kabelabdeckungen** verdecken als Endkappen die Einspeisungsverbindung am Anfang oder die nicht genutzten Ausgänge der BOXEN am Ende des Systems. Das Abdeckprofil wird passgenau zugeschnitten und zwischen den Boxen oder der Umlenkung sowie über die Krokoklemme hinweg festgeklipst. So verdeckt es sauber die Verkabelung im sichtbaren Bereich (z. B. auf Oberschränken).



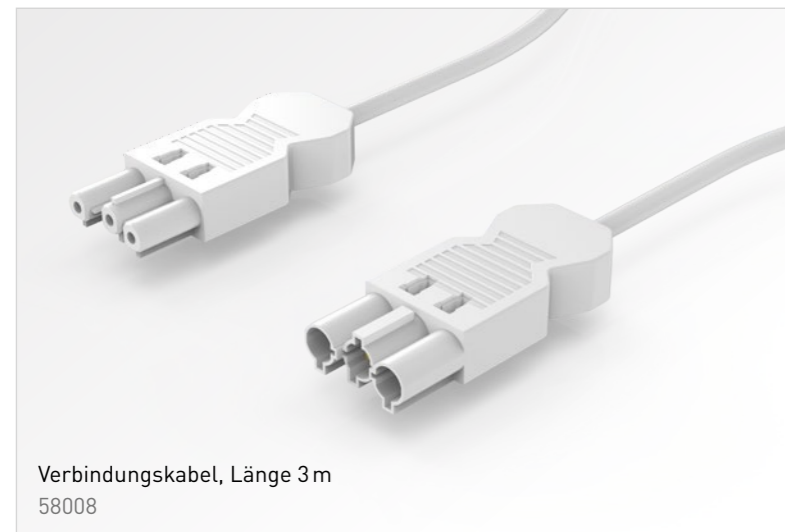
Abdeckprofil, Länge 2,5m  
58003

## Zugangs- und Verbindungskabel

Das **Zugangskabel** ist mit der Steckerversion Schuko DE /BEK oder der Version UK erhältlich und versorgt das System einfach über die Steckdose zentral mit Strom.



Zugangskabel, Länge 3 m  
58007

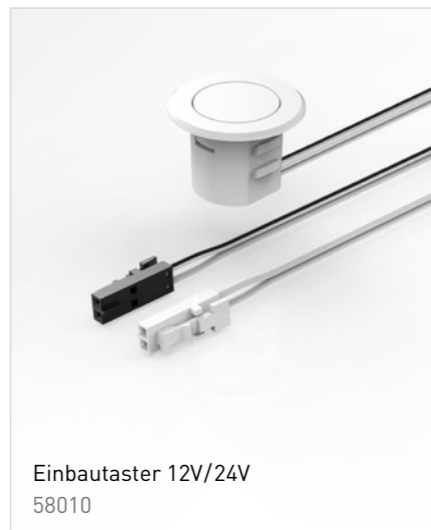


Verbindungskabel, Länge 3 m  
58008

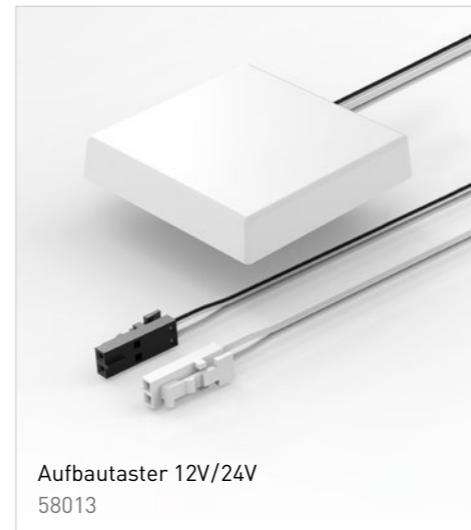
Mit den **Verbindungskabeln** werden die Boxen zur Stromverteilung untereinander verbunden. Zudem finden so auch Adapter und Mehrfachsteckdosen Anschluss ans System. Damit können alle Geräte mit 230 V versorgt und ins System integriert werden. Die spezielle 3-polige Steckerverbindung von CONEXIS schließt Kaskadierungseffekte aus und ermöglicht eine unbegrenzte Anzahl an Verbindungen.

## Schalter

Mit den **Tastschaltern** lassen sich die 12V/24V-Ausgänge der BOX 2 steuern – mit dem **Aufbautaster** sogar unsichtbar, denn er reagiert durch bis zu 19 mm-Platten auf Berührung. So kann er unsichtbar z. B. in Schränken platziert werden. Beide Taster sind auch mit Dimm- und Memoryfunktion erhältlich.



Einbautaster 12V/24V  
58010



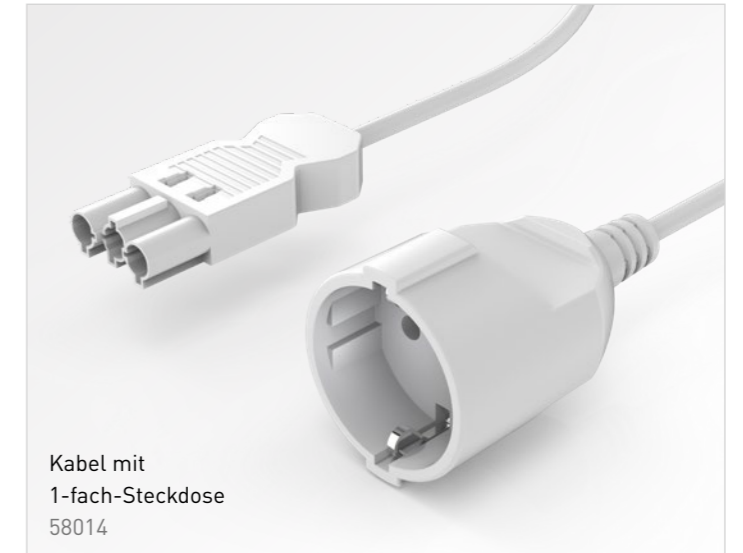
Aufbautaster 12V/24V  
58013

## Adapter und Anschluss-Steckdosen



Adapter Euro Flachstecker  
58009

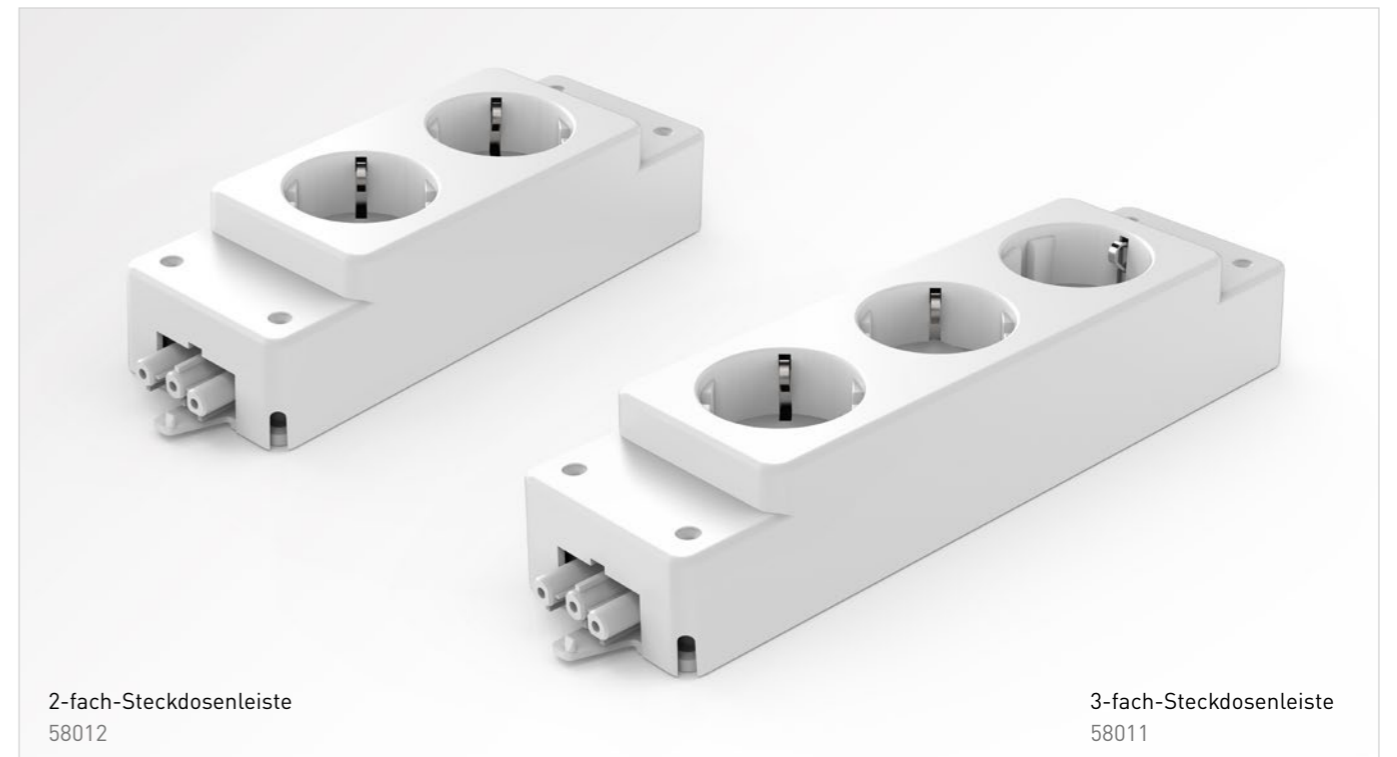
Extrem flach gestaltet sich **der Adapter** für Euro Flachstecker. So können entsprechende Geräte auch dort angeschlossen werden, wo wenig Raum zur Verfügung steht.



Kabel mit  
1-fach-Steckdose  
58014

**Einfach-Anschlusskabel Schuko** sind für das Anschließen einzelner Geräte konzipiert und können einfach von den Krokodklemmen unterm Korpusboden gehalten werden.









**Die Mehrfachsteckdosen** werden in der Regel unsichtbar hinter der Blende des Küchensockels eingesetzt. Sie können am Korpusboden oder an den Seitenwangen mit Schrauben befestigt oder verklebt werden.



2-fach-Steckdosenleiste  
58012

3-fach-Steckdosenleiste  
58011

## CONEXIS – auf einen Blick

Art.Nr.	Bezeichnung	VE
 58000.00.0229	<b>CONEXIS BOX 1 mit Dübel</b> Verteilerbox mit GST Steckverbindern, Stromeingang: 1 x GST 18/3 230V, 16A, ≈ 3500W, Stromausgang: 3 x GST 18/3 230V, 16A, insgesamt ≈ 3500W, Gehäusematerial: ABS PC weiß uni RAL 9016, Abmessungen: H 16 mm x B 62 mm x T 100 mm, Version zum Dübeln, kann zusätzlich verschraubt werden	1
 58000.01.0229	<b>CONEXIS BOX 1 zum Verkleben</b> Verteilerbox mit GST Steckverbindern, Stromeingang: 1 x GST 18/3 230V, 16A, ≈ 3500W, Stromausgang: 3 x GST 18/3 230V, 16A, insgesamt ≈ 3500W, Gehäusematerial: ABS PC weiß uni RAL 9016, Abmessungen: H 16 mm x B 62 mm x T 100 mm, mit doppelseitigem Klebeband ausgestattet, kann zusätzlich verschraubt werden	1
 58001.00.0229	<b>CONEXIS BOX 2 mit Dübel Mini AMP 12V, DIM</b> Verteilerbox mit GST Steckverbindern und Trafo, Stromeingang: 1 x GST 18/3 230V, 16A, ≈ 3500W, Stromausgang: 3 x GST 18/3 230V, 16A, insgesamt ≈ 3500W, 6 x Mini AMP 12V, 0–2.50A, inkl. Steckplatz für Schalter mit Dimmfunktion, Gehäusematerial: ABS PC weiß uni RAL 9016, Abmessungen: H 16 mm x B 202 mm x T 100 mm, Version zum Dübeln, kann zusätzlich verschraubt werden	1
 58001.01.0229	<b>CONEXIS BOX 2 mit Dübel Mini CON 24V, DIM</b> Verteilerbox mit GST Steckverbindern und Trafo, Stromeingang: 1 x GST 18/3 230V, 16A, ≈ 3500W, Stromausgang: 3 x GST 18/3 230V, 16A, insgesamt ≈ 3500W, 6 x Mini CON 24V, 0–1.25A, insgesamt 30W, inkl. Steckplatz für Schalter mit Dimmfunktion, Gehäusematerial: ABS PC weiß uni RAL 9016, Abmessungen: H 16 mm x B 202 mm x T 100 mm, Version zum Dübeln, kann zusätzlich verschraubt werden	1
 58001.02.0229	<b>CONEXIS BOX 2 zum Verkleben Mini AMP 12V, DIM</b> Verteilerbox mit GST Steckverbindern und Trafo, Stromeingang: 1 x GST 18/3 230V, 16A, ≈ 3500W, Stromausgang: 3 x GST 18/3 230V, 16A, insgesamt ≈ 3500W, 6 x Mini AMP 12V, 0–2.50A, insgesamt 30W, inkl. Steckplatz für Schalter mit Dimmfunktion, Gehäusematerial: ABS PC weiß uni RAL 9016, Abmessungen: H 16 mm x B 202 mm x T 100 mm, mit doppelseitigem Klebeband ausgestattet, kann zusätzlich verschraubt werden	1
 58001.03.0229	<b>CONEXIS BOX 2 zum Verkleben Mini CON 24V, DIM</b> Verteilerbox mit GST Steckverbindern und Trafo, Stromeingang: 1 x GST 18/3 230V, 16A, ≈ 3500W, Stromausgang: 3 x GST 18/3 230V, 16A, insgesamt ≈ 3500W, 6 x Mini CON 24V, 0–1.25A, insgesamt 30W, inkl. Steckplatz für Schalter mit Dimmfunktion, Gehäusematerial: ABS PC weiß uni RAL 9016, Abmessungen: H 16 mm x B 202 mm x T 100 mm, mit doppelseitigem Klebeband ausgestattet, kann zusätzlich verschraubt werden	1
 58002.00.0229	<b>CONEXIS Krokoklemme mit Dübel</b> Kabelklemme zum Dübeln, Material: ABS PC weiß uni RAL 9016, kann zusätzlich verschraubt werden	10
 58002.01.0229	<b>CONEXIS Krokoklemme zum Verkleben</b> Kabelklemme, Material: ABS PC weiß uni RAL 9016, mit doppelseitigem Klebeband ausgestattet, kann zusätzlich verschraubt werden	10

## CONEXIS – auf einen Blick

Art.Nr.	Bezeichnung	VE
 58003.0229-2500	<b>CONEXIS Abdeckprofil</b> Länge: 2,5m, Material: PVC weiß uni RAL 9016	12
 58004.0229	<b>CONEXIS Endkappe BOX 1 und 2</b> Material: ABS PC weiß uni RAL 9016	10
 58005.0229	<b>CONEXIS Endkappe Einspeisung</b> Einspeisung rechts / links möglich, Material: ABS PC weiß uni RAL 9016	10
 58006.00.0229	<b>CONEXIS Umlenkung 90° mit Dübel</b> Kabelumlenkung 90° zum Dübeln, Material: ABS PC weiß uni RAL 9016, kann zusätzlich verschraubt werden	10
 58006.01.0229	<b>CONEXIS Umlenkung 90° zum Verkleben</b> Kabelumlenkung 90°, Material: ABS PC weiß uni RAL 9016, mit doppelseitigem Klebeband ausgestattet, kann zusätzlich verschraubt werden	10
 58007.00.0010-3000	<b>CONEXIS Zugangskabel Schuko DE und BEK, weiß uni</b> GST Einspeisungskabel mit Stecker, Version Schuko DE und BEK, 230V, 16A, Länge: 3m	10
 58007.00.0019-3000	<b>CONEXIS Zugangskabel Schuko DE und BEK, schwarz uni</b> GST Einspeisungskabel mit Stecker, Version Schuko DE und BEK, 230V, 16A, Länge: 3m	10
 58007.01.0010-3000	<b>CONEXIS Zugangskabel UK, weiß uni</b> GST Einspeisungskabel mit Stecker, Version UK, 230V, 16A, Länge: 3m	10
 58007.01.0019-3000	<b>CONEXIS Zugangskabel UK, schwarz uni</b> GST Einspeisungskabel mit Stecker, Version UK, 230V, 16A, Länge: 3m	10

## CONEXIS – auf einen Blick

Art.Nr.	Bezeichnung	VE
58008.0010-3000	CONEXIS Verbindungskabel weiß uni GST Verbindungskabel 230V, 16A, Länge: 3m	10
58008.0019-3000	CONEXIS Verbindungskabel schwarz uni GST Verbindungskabel 230V, 16A, Länge: 3m	10
58010.00.0010	CONEXIS Einbautaster weiß uni, DIM Taster/Schalter für LED 12 V/24V, Verbinder Mini AMP 0–24 V	1
58010.00.0083	CONEXIS Einbautaster RAL 9006 lackiert, DIM Taster/Schalter für LED 12 V/24V, Verbinder Mini AMP 0–24 V	1
58010.01.0010	CONEXIS Einbautaster weiß uni, ON/OFF Taster/Schalter für LED 12 V/24V, Verbinder Mini AMP 0–24 V	1
58010.01.0083	CONEXIS Einbautaster RAL 9006 lackiert, ON/OFF Taster/Schalter für LED 12 V/24V, Verbinder Mini AMP 0–24 V	1
58013.00.0010	CONEXIS Aufbautaster weiß uni, DIM Taster/Schalter für LED 12 V/24V, Verbinder Mini AMP 0–24 V	1
58013.01.0010	CONEXIS Aufbautaster weiß uni, ON/OFF Taster/Schalter für LED 12 V/24V, Verbinder Mini AMP 0–24 V	1
58014.00.0010-3000	CONEXIS Einfach-Anschlusskabel Schuko DE, weiß uni GST Anschlusskabel, 1 x Schuko DE, 230V, 16A, ≈ 3500W, Länge: 3m	10
58014.00.0019-3000	CONEXIS Einfach-Anschlusskabel Schuko DE, schwarz uni GST Anschlusskabel, 1 x Schuko DE, 230V, 16A, ≈ 3500W, Länge: 3m	10
58009.0229	CONEXIS Adapter Euro Flachstecker Adapter GST/Euro Flachstecker 230V, 16A, Material: ABS PC weiß uni RAL 9016	10

## CONEXIS – auf einen Blick

Art.Nr.	Bezeichnung	VE
58011.00.0010	CONEXIS Mehrfach-Steckdoseleiste 3-fach Schuko DE, weiß uni Netbox M 3-fach mit GST Steckverbindern, 3x Schuko DE (diagonal), 3x 230V, 16A, insgesamt ≈ 3500W	1
58011.00.0019	CONEXIS Mehrfach-Steckdoseleiste 3-fach Schuko DE, schwarz uni Netbox M 3-fach mit GST Steckverbindern, 3x Schuko DE (diagonal), 3x 230V, 16A, insgesamt ≈ 3500W	1
58011.01.0010	CONEXIS Mehrfach-Steckdoseleiste 3-fach BEK, weiß uni Netbox M 3-fach mit GST Steckverbindern, 3x BEK (diagonal), 3x 230V, 16A, insgesamt ≈ 3500W	1
58011.01.0019	CONEXIS Mehrfach-Steckdoseleiste 3-fach BEK, schwarz uni Netbox M 3-fach mit GST Steckverbindern, 3x BEK (diagonal), 3x 230V, 16A, insgesamt ≈ 3500W	1
58012.00.0010	CONEXIS Mehrfach-Steckdoseleiste 2-fach Schuko DE, weiß uni Netbox M 2-fach mit GST Steckverbindern, 2x Schuko DE (diagonal), 2x 230V, 16A, insgesamt ≈ 3500W	1
58012.00.0019	CONEXIS Mehrfach-Steckdoseleiste 2-fach Schuko DE, schwarz uni Netbox M 2-fach mit GST Steckverbindern, 2x Schuko DE (diagonal), 2x 230V, 16A, insgesamt ≈ 3500W	1
58012.01.0010	CONEXIS Mehrfach-Steckdoseleiste 2-fach BEK, weiß uni Netbox M 2-fach mit GST Steckverbindern, 2x BEK (diagonal), 2x 230V, 16A, insgesamt ≈ 3500W	1
58012.01.0019	CONEXIS Mehrfach-Steckdoseleiste 2-fach BEK, schwarz uni Netbox M 2-fach mit GST Steckverbindern, 2x BEK (diagonal), 2x 230V, 16A, insgesamt ≈ 3500W	1

## CONEXIS – geprüfte Qualität

Alle Produkte von CONEXIS erfüllen die Schutz- und Sicherheitsanforderungen national und international harmonisierter Normen und Richtlinien und sogar darüber hinaus.



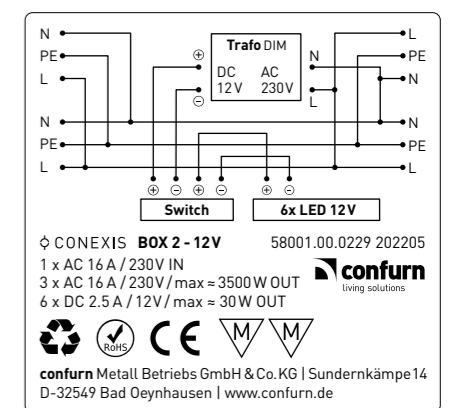
Ein Großteil unser zur Produktion verwendeten Materialien kann dem Wertstoffkreislauf wieder zugefügt werden.



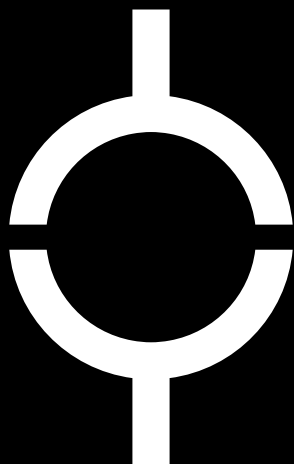
Den Anforderungen des RoHS entsprechend werden für Mensch und Umwelt gefährliche Stoffe in unseren Produkten vermieden.



Wir stellen unsere Produkte nach den europäischen Richtlinien bezüglich der Einhaltung gesetzlicher Grundvoraussetzungen im Gesundheits-, Umwelt- und Verbraucherschutz sowie bei der Sicherheit her.



Auf unseren BOXEN 1 und 2 sind alle wichtigen Informationen für Handel, Handwerk und Verbraucher abgebildet.



---

confurn | living solutions  
Sundernkämpe 14 | D-32549 Bad Oeynhausen  
Fon +49 5734 9609-0 | Fax +49 5734 9609-87  
[www.confurn.de](http://www.confurn.de) | [info@confurn.de](mailto:info@confurn.de)

 **confurn**  
living solutions