

| elements

Φ CONEXIS

| Système de distribution d'électricité

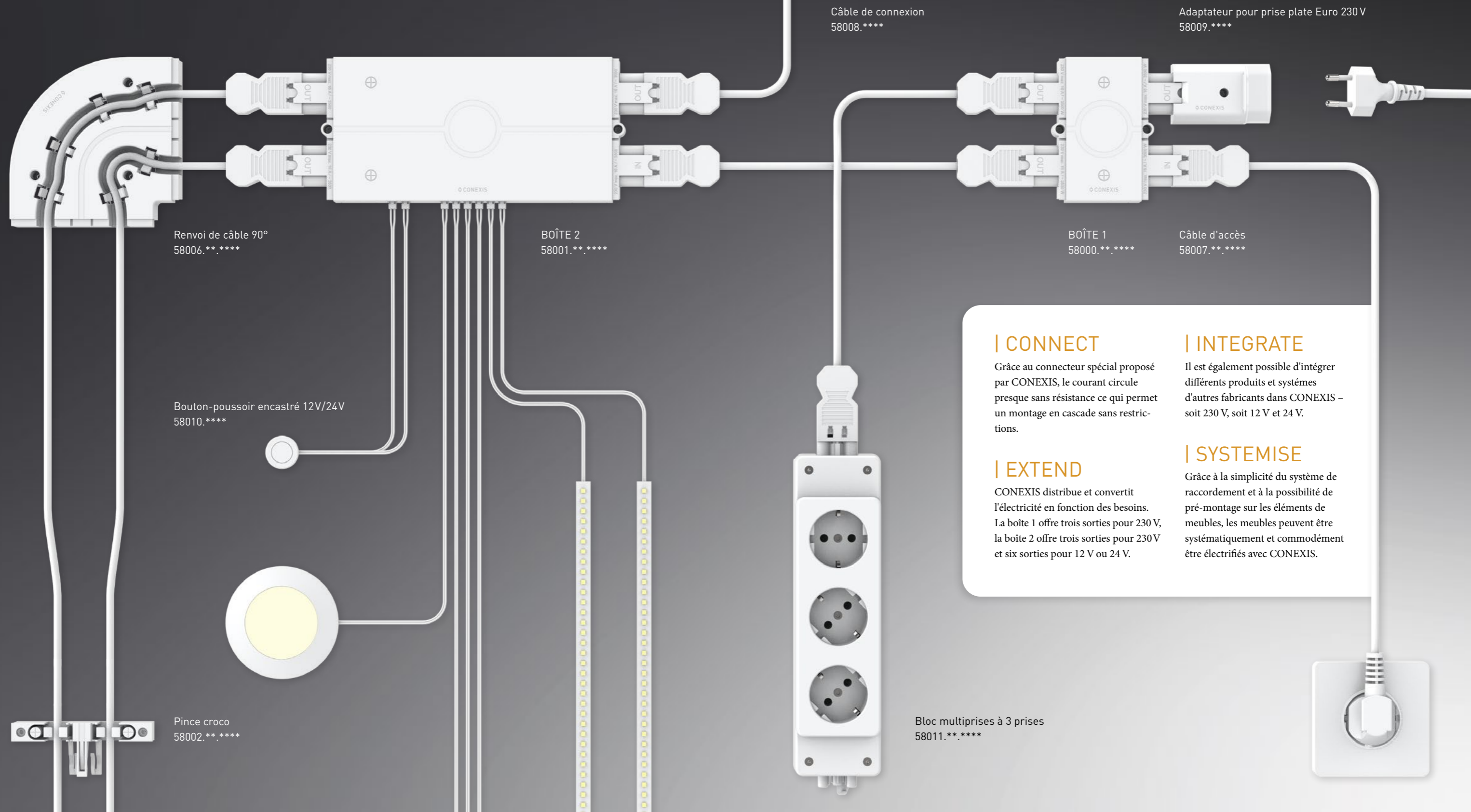


⊕ CONEXIS | Système de distribution d'électricité

| CONNECT
| EXTEND
| INTEGRATE
| SYSTEMISE



CONEXIS – Électrification avec système.



| CONNECT
Grâce au connecteur spécial proposé par CONEXIS, le courant circule presque sans résistance ce qui permet un montage en cascade sans restrictions.

| INTEGRATE
Il est également possible d'intégrer différents produits et systèmes d'autres fabricants dans CONEXIS – soit 230 V, soit 12 V et 24 V.

| EXTEND
CONEXIS distribue et convertit l'électricité en fonction des besoins. La boîte 1 offre trois sorties pour 230 V, la boîte 2 offre trois sorties pour 230 V et six sorties pour 12 V ou 24 V.

| SYSTEMISE
Grâce à la simplicité du système de raccordement et à la possibilité de pré-montage sur les éléments de meubles, les meubles peuvent être systématiquement et commodément être électrifiés avec CONEXIS.

L'électricité n'a jamais été si facile!

+ Sécurité

Tous les éléments de CONEXIS sont conformes aux exigences légales européennes en matière de protection et de sécurité. De plus, les connecteurs utilisés permettent une mise en cascade sûre des connexions.

+ Simplicité

En équipant systématiquement les éléments de meuble avec CONEXIS, il est possible de reproduire très facilement des structures complexes pour toute sorte de construction de cuisines, par exemple, selon les exigences demandées. D'une part, cela simplifie la production, d'autre part, cela simplifie également la planification de l'électrification dans l'atelier de cuisine ou pour le détaillant de meubles.

+ Avantage en termes de coûts et de temps

Sur le chantier, les éléments de meuble électrifiés sont reliés entre eux simplement et rapidement par les connecteurs et puis branchés aux prises déjà existantes. Le système distribue l'électricité de manière ciblée, ce qui permet de renoncer à une installation coûteuse par un électricien.

+ Qualité formelle

Avec CONEXIS, tout le câblage effectué est automatiquement propre et sûr. Les câblages et lignes d'alimentation visibles, comme par exemple sur les armoires supérieures, sont dissimulés par des profils de recouvrement et des embouts qui s'intègrent discrètement dans le système ayant une hauteur de seulement 16 mm.

! ATTENTION AU RISQUE D'INCENDIE !

Si trop d'appareils ou même des prises multiples supplémentaires sont branchés sur des prises multiples classiques, celles-ci peuvent rapidement être surchargées. Si la protection habituelle d'un circuit électrique 16 A de 3680 W est dépassée de manière permanente, un incendie de câble inaperçu peut rapidement se produire! Une planification précise et les connecteurs sûrs proposés par CONEXIS réduisent ce risque de surcharge. En outre, la règle suivante s'applique :

Les appareils nécessitant une ligne de raccordement de plus de 2000 W doivent être protégés par un circuit électrique séparé. (par exemple four, lave-vaisselle, plaque à induction).

Un exemple de calcul:

APPAREILS CONNECTÉS:

RÉFRIGÉRATEUR	180W
+ FOUR À MICRO-ONDES	800W
+ CAFETIÈRE AUTOMATIQUE	1500W
+ HOTTE D'ASPIRATION	500W
+ LAVE-VAISSELLE	3400W
	<u>= 6380W</u>

-> AU MOINS 2 CIRCUITS SÉPARÉS



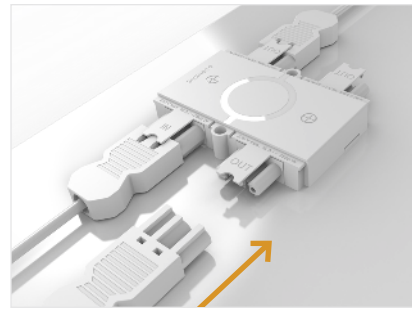
Électrification d'une cuisine avec CONEXIS.

CONEXIS est un système de distribution d'électricité spécialement développé pour les cuisines, mais offre également des avantages pour d'autres systèmes d'ameublement, par exemple dans les bureaux ou l'aménagement de magasins. Chaque élément de meuble individuel est déjà systématiquement planifié et équipé avec CONEXIS pendant la fabrication. Par exemple, les boîtiers nécessaires pour la distribution de l'électricité et les lignes de câbles peuvent déjà être pré-montés sur les éléments de meuble de cuisine. Les éléments CONEXIS peuvent être vissés sur un meuble ou être fixés en utilisant la version avec des chevilles en plastique intégrées. Les câbles nécessaires peuvent également être directement posés et être maintenus en place par les pinces croco. La cuisine n'a plus qu'à être assemblée sur place et ensuite être facilement alimentée en connectant les éléments électrifiés les uns aux autres. Avec une planification préalable précise par un commerçant spécialisé il est même possible de se passer de préparations élaborées effectuées par un électricien certifié.



1 L'alimentation électrique.

En partant d'un point central, l'électrification de toute la cuisine est possible avec CONEXIS. Grâce aux longs câbles d'alimentation et à la possibilité de distribuer l'électricité aux appareils et aux prises multiples supplémentaires en utilisant les boîtes 1 ou 2, il n'y a plus besoin d'une planification complexe des prises dans les murs.



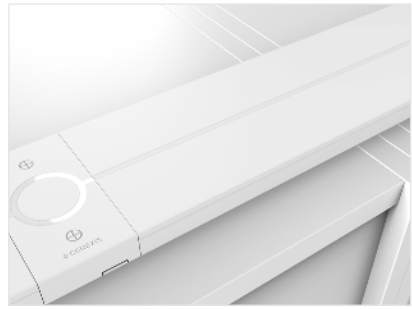
2 BOÎTE 1.

La BOÎTE 1 est connectée à la source d'alimentation avec le câble d'accès. À partir de ce point, le prochain élément de meuble à électrifier, par exemple l'armoire murale, peut être connecté à l'aide de la CONEXIS BOÎTE 2 pour l'installation des spots LED. La boîte 1 offre la possibilité de distribuer le courant à un maximum de trois prises 230 V.



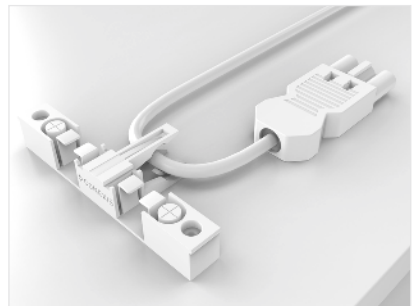
3 Embout pour l'entrée du câble.

Avec l'embout pour l'entrée du câble, le raccordement d'une fiche à la boîte dans une zone visible peut bien être caché. L'embout est pourvu à ses extrémités de passages qui peuvent facilement et proprement être découpés au côté souhaité pour y introduire le câble.



4 Profil de recouvrement.

Les câbles installés dans la zone visible sur les armoires supérieures peuvent être cachés avec le profil de recouvrement. À cet effet, le profil est coupé à la longueur souhaitée et ensuite fixé à ses extrémités soit au-dessous des boîtes de distribution, soit au-dessous du guidage des câbles. Les pinces croco sont également couverts et stabilisent le recouvrement sur une bonne distance grâce à leur fonction à clipser. Les bords flexibles des profils compensent des petites irrégularités entre les différents éléments des armoires et permettent de faire sortir les câbles latéralement.



5 Pince croco.

Les pinces croco maintiennent non seulement les câbles préinstallés sur les éléments de meubles pendant le transport (voir illustration), elles assurent également un guidage ordonné des câbles sur le meuble assemblé. Elles sont également utilisées pour fixer les profils de recouvrement par simple clipsage.



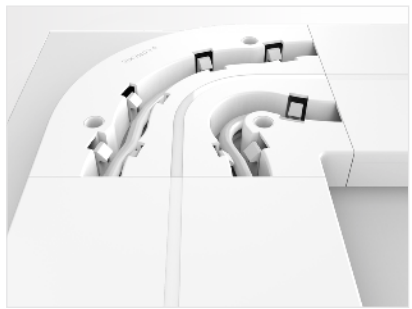
6 BOÎTE 2.

La BOÎTE 2, tout comme la BOÎTE 1, peut également distribuer le courant à un maximum de trois sorties 230 V. En outre, elle offre un transformateur intégré de 12 V ou 24 V aux choix. La BOÎTE 2 est utilisée, par exemple, pour commander l'éclairage des meubles supérieurs et des meubles bas. Jusqu'à six spots LED ou bandes lumineuses à LED peuvent être raccordés à une BOÎTE 2 pour éclairer le plan de travail ou les tiroirs. Un raccordement supplémentaire est prévu pour un interrupteur permettant d'allumer et d'éteindre l'éclairage ou même de varier l'intensité de la lumière.



7 Bouton-poussoir encastré.

Notre bouton-poussoir encastré, d'une profondeur d'installation de seulement 16 mm, est discrètement intégré dans l'élément de meuble. La fonction tactile permet de commander l'éclairage et, dépendant de l'équipement choisi de la BOÎTE 2 et de l'interrupteur, de faire varier l'intensité de l'éclairage.



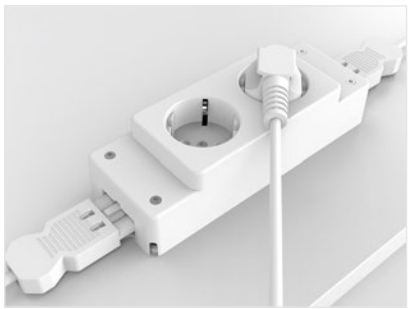
8 Renvoi de câble 90°.

Dans la suite de la pose des câbles d'alimentation, le renvoi à 90° permet de les guider en toute sécurité dans le coin sans qu'ils soient trop pliés. Les profils de recouvrement peuvent être clipsés directement après.



9 Capuchon d'extrémité.

Enfin, à la fin du système, les contacts de sortie non-utilisés sont proprement recouverts avec le capuchon d'extrémité. Ainsi ils ne sont plus visibles et sont bien protégés contre la saleté.



10 Bloc multiprises.

CONEXIS permet d'alimenter les appareils électriques essentiels de la cuisine en partant de la face inférieure des meubles bas. Les blocs multiprises à 2 ou 3 prises de la gamme de produits de meubles et ensuite également reliés à l'alimentation électrique par les boîtes de distribution. Les fiches des appareils peuvent maintenant être branchées et le micro-ondes, le cuisinier à vapeur, le réfrigérateur, le lave-vaisselle, le four, etc. peuvent être alimentés en électricité. Cependant, il faut absolument veiller à ce que la protection par fusibles et le nombre de circuits soient corrects. De plus, en utilisant les éléments du système CONEXIS qui sont déjà prémontés sur les éléments de meuble, il n'y aura plus de câbles qui traînent sur le sol de la cuisine. Cela augmente la sécurité en cas d'éventuels dégâts des eaux.



11 Extension pratique.

L'extension du système, par exemple avec un bloc multiprises pour les coins, ne pose aucun problème et offre ainsi une grande liberté dans la conception du plan de travail.



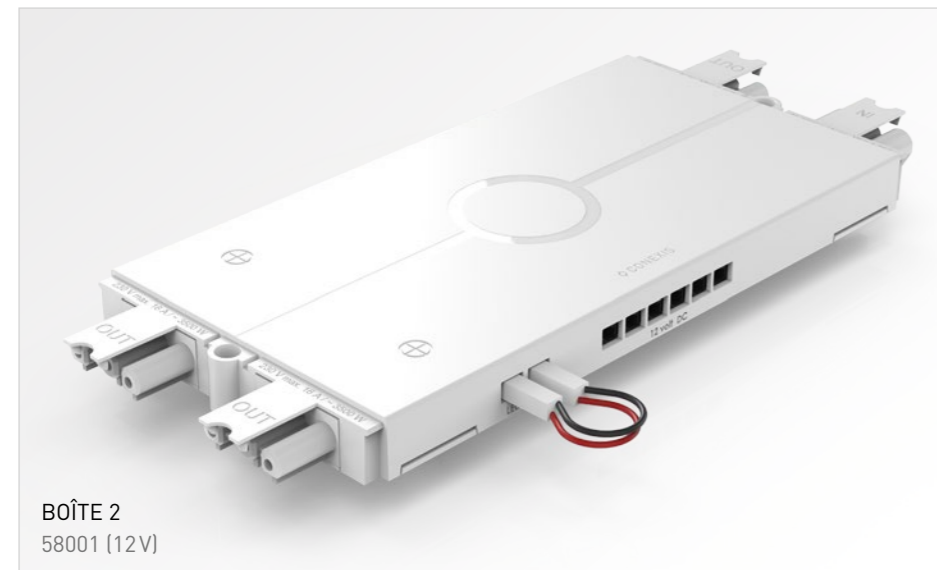
Le système CONEXIS.

Tous les composants de notre système sont fonctionnels et ont été développés en collaboration avec un studio de design. Ils sont fabriqués en matériaux plastiques de haute qualité. Grâce à une hauteur d'installation réduite de seulement 16 mm et la possibilité de cacher proprement les câbles dans la zone visible, CONEXIS s'intègre discrètement dans le design de la cuisine.



BOÎTE 1
58000

BOÎTE 1 et BOÎTE 2.



BOÎTE 2
58001 (12V)

La **BOÎTE 1** constitue le cœur du système. Elle permet de réaliser l'électrification de l'ensemble de la cuisine de manière optimale. Elle dispose d'une entrée et de trois sorties. Si cela ne suffit pas, il est possible de raccorder sans problème une autre **BOÎTE 1**, car la mise en cascade ne pose aucun problème en utilisant les connecteurs enfichables CONEXIS. La **BOÎTE 1** est disponible pour être vissée ou être fixée avec des chevilles en plastique intégrées. Les sorties sont protégées par des capuchons qui répondent aux exigences des normes DIN VDE 0620-1 et 0620-2-1.

La **BOÎTE 2** est le transformateur. Son utilisation permet de raccorder jusqu'à six appareils (par exemple l'éclairage) et de les commander via l'emplacement d'un interrupteur séparé. En fonction des besoins, elle est disponible pour une transformation de tension de 12 ou 24 volts. De plus, la **BOÎTE 2**, tout comme la **BOÎTE 1**, distribue la ligne d'alimentation électrique de 230 V à un maximum de trois sorties 230 V. La **BOÎTE 2** est également disponible en deux versions : avec ou sans chevilles. Les sorties sont protégées par des capuchons conformément aux normes DIN VDE 0620-1 et 0620-2-1.



BOÎTE 2
58001 (24V)

Guides-câbles.

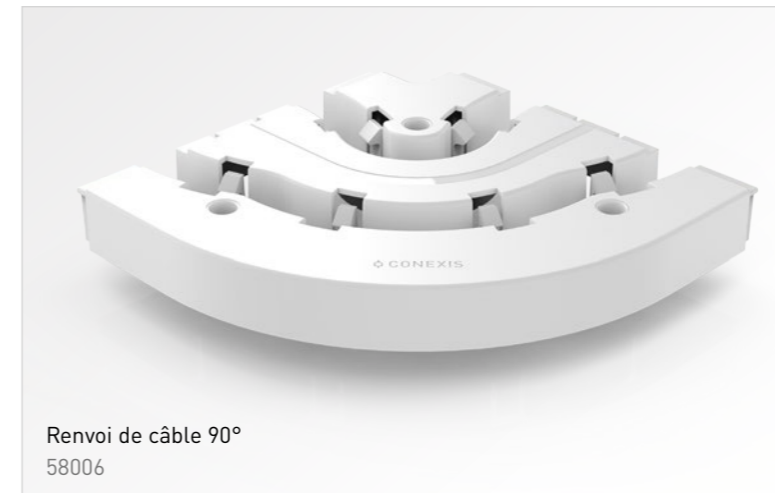


Pince croco
58002

Cache-câbles.



Embout alimentation
58005



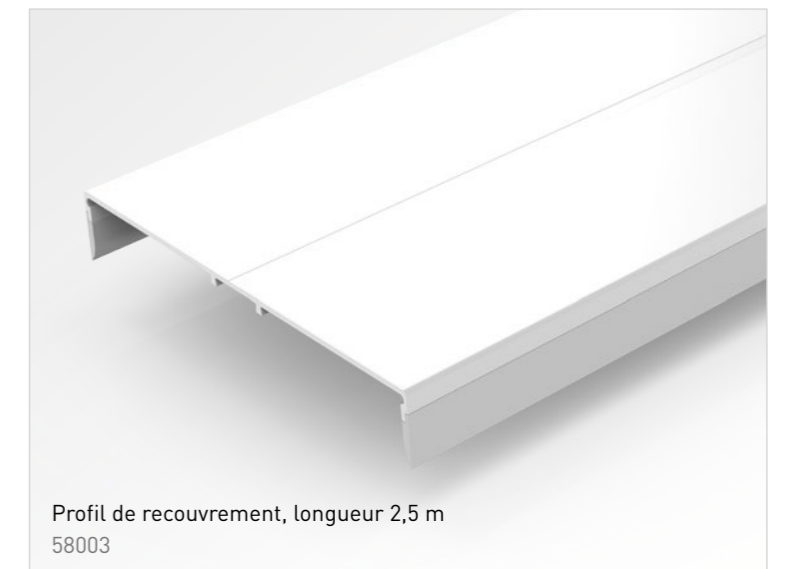
Renvoi de câble 90°
58006



Embout BOÎTE 1 et BOÎTE 2
58004

Les **guides-câbles** permettent de fixer les câbles - déjà préinstallés - de manière ordonnée sur le corps du meuble et de les placer selon le parcours prévu. Dans les zones où la visibilité des câbles pourrait être gênante, ceux-ci sont recouverts proprement par les profils de recouvrement et, aux extrémités, par des embouts. Les pinces croco et le renvoi de câble 90° sont proposés en version avec et sans chevilles.

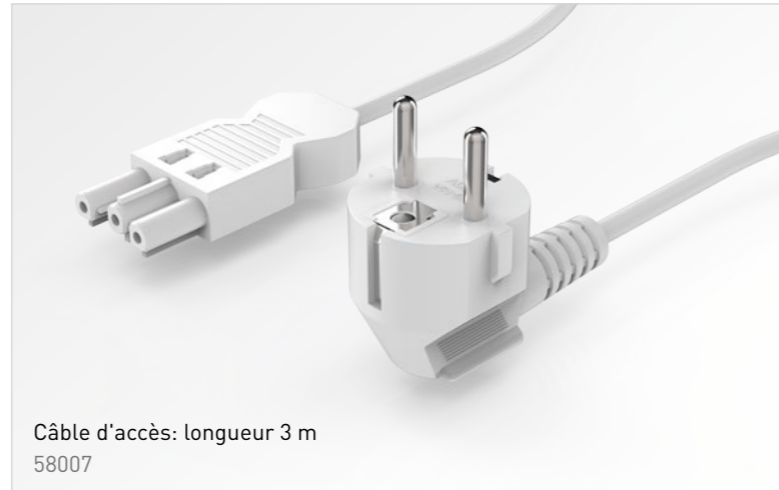
En tant qu'embouts, les **cache-câbles** dissimulent le point de départ de la connexion d'alimentation ou les sorties inutilisées des boîtes à la fin du système. Le profil de recouvrement est découpé aux dimensions requises et clipsé entre les boîtes ou le renvoi des câbles, ainsi qu'au-dessus de la pince croco. Il permet ainsi de cacher proprement le câblage dans la zone visible (par exemple sur les armoires murales).



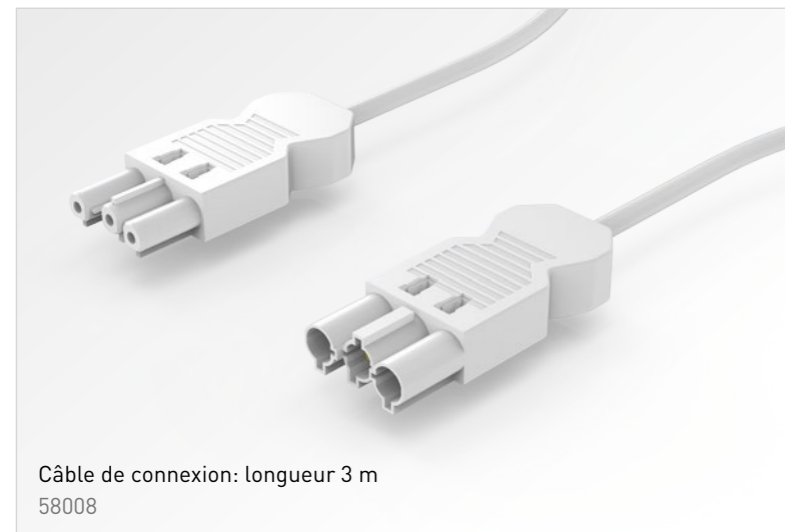
Profil de recouvrement, longueur 2,5 m
58003

Câble d'accès et câble de connexion.

Le **câble d'accès** est disponible avec la version de prise Schuko DE/BEK ou la version UK et alimente le système de manière simple et centralisée via la prise.



Câble d'accès: longueur 3 m
58007



Câble de connexion: longueur 3 m
58008

Les **câbles de connexion** sont utilisés pour interconnecter les boîtes pour la distribution de l'électricité. En outre, des adaptateurs et des blocs multiprises peuvent également être raccordés au système. Cela signifie que tous les appareils peuvent être alimentés en 230 V et être intégrés dans le système. La connexion spéciale de la prise CONEXIS à 3 pôles élimine les effets de cascade et permet un nombre illimité de connexions.

Interrupteurs.

Les **interrupteurs à bouton-poussoir** peuvent être utilisés pour commander les sorties 12 V/24 V de la boîte 2 – en utilisant le bouton-poussoir monté en saillie, même de manière invisible, puisqu'il réagit au moindre contact à travers des panneaux d'une épaisseur allant jusqu'à 19 mm. Il peut donc être placé de manière invisible dans des armoires, par exemple. Les deux boutons-poussoirs sont également disponibles avec une fonction de variation de l'éclairage et de mémoire.



Bouton-poussoir encastré 12V/24V
58010



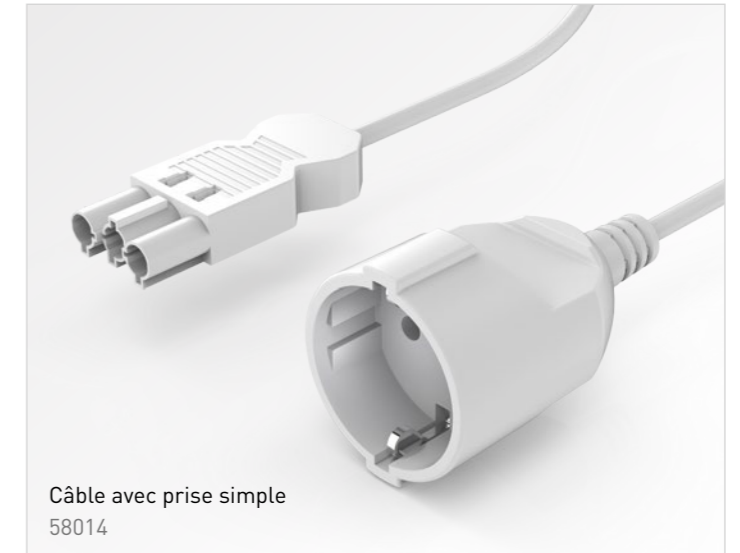
Bouton-poussoir en saillie 12V/24V
58013

Adaptateurs et prises.



Adaptateur pour connecteur plat Euro
58009

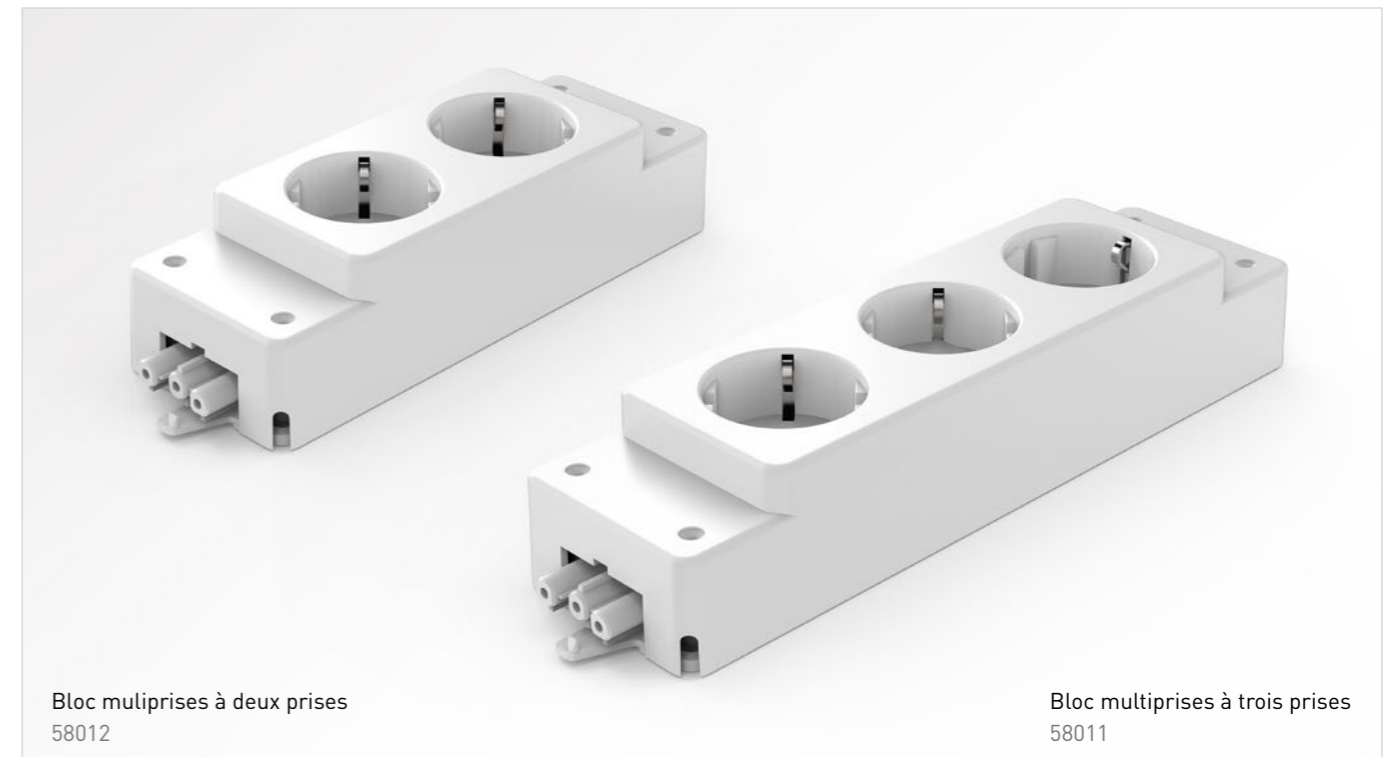
L'**adaptateur pour connecteur plat Euro** est extrêmement plat. Il permet de raccorder des appareils même dans des endroits où l'espace est réduit.



Câble avec prise simple
58014

Les **câbles de connexion simples Schuko** sont conçus pour connecter des appareils individuels et peuvent être facilement fixés à l'aide des pinces croco sous le fond de l'armoire.









Les **blocs multiprises** sont généralement installés de manière invisible derrière le panneau d'habillage de la plinthe de la cuisine. Ils peuvent être fixés au fond de l'armoire ou sur les panneaux latéraux à l'aide de vis ou de colle.



Bloc multiprises à deux prises
58012

Bloc multiprises à trois prises
58011

CONEXIS – d'un coup d'oeil.

Art.No.	Description de l'article	UE
 58000.00.0229	CONEXIS BOÎTE 1 avec cheville Boîte de distribution avec connecteurs enfichables GST, entrée de courant : 1 x GST 18/3 230 V, 16 A, ≈ 3500 W, sortie de courant : 3 x GST 18/3 230 V, 16 A, total = 3500 W, matière de la boîte : ABS PC blanc uni RAL 9016, Dimensions : H 16 mm x L 62 mm x P 100 mm, version avec chevilles	10
 58000.01.0229	CONEXIS BOÎTE 1 sans chevilles Boîte de distribution avec connecteurs enfichables GST, entrée de courant : 1 x GST 18/3 230 V, 16 A, ≈ 3500 W, sortie de courant : 3 x GST 18/3 230 V, 16 A, total = 3500 W, matière de la boîte : ABS PC blanc uni RAL 9016, Dimensions : H 16 mm x L 62 mm x P 100 mm, version à visser	10
 58001.00.0229	CONEXIS BOÎTE 2 avec chevilles Mini AMP 12 V, DIM Boîte de distribution avec connecteurs enfichables GST et transformateur, entrée de courant : 1 x GST 18/3 230 V, 16 A, ≈ 3500 W, sortie de courant : 3 x GST 18/3 230 V, 16 A, total = 3500 W, 6 x Mini AMP 12 V, 0-2,50 A, total 30 W, y compris emplacement pour interrupteur avec fonction de variation de la lumière, matière de la boîte : ABS PC blanc uni RAL 9016, dimensions : H 16 mm x L 202 mm x P 100 mm, version avec chevilles	10
 58001.01.0229	CONEXIS BOÎTE 2 avec chevilles Mini CON 24 V, DIM Boîte de distribution avec connecteurs enfichables GST et transformateur, entrée de courant : 1 x GST 18/3 230 V, 16 A, ≈ 3500 W, sortie de courant : 3 x GST 18/3 230 V, 16 A, total = 3500 W, 6 x Mini CON 24 V, 0-1,25 A, total 30 W, y compris emplacement pour interrupteur avec fonction de variation de la lumière, matière de la boîte : ABS PC blanc uni RAL 9016, dimensions : H 16 mm x L 202 mm x P 100 mm, version à cheville	10
 58001.02.0229	CONEXIS BOÎTE 2 sans chevilles Mini AMP 12 V, DIM Boîte de distribution avec connecteurs enfichables GST et transformateur, entrée de courant : 1 x GST 18/3 230 V, 16 A, ≈ 3500 W, sortie de courant : 3 x GST 18/3 230 V, 16 A, total = 3500 W, 6 x Mini AMP 12 V, 0-2,50 A, total 30 W, y compris emplacement pour interrupteur avec fonction de variation de la lumière, matière de la boîte : ABS PC blanc uni RAL 9016, dimensions : H 16 mm x L 202 mm x P 100 mm, version à visser	10
 58001.03.0229	CONEXIS BOÎTE 2 sans chevilles Mini CON 24 V, DIM Boîte de distribution avec connecteurs enfichables GST et transformateur, entrée de courant : 1 x GST 18/3 230 V, 16 A, ≈ 3500 W, sortie de courant : 3 x GST 18/3 230 V, 16 A, total = 3500 W, 6 x Mini CON 24 V, 0-1,25 A, total 30 W, y compris emplacement pour interrupteur avec fonction de variation de la lumière, matière de la boîte : ABS PC blanc uni RAL 9016, dimensions : H 16 mm x L 202 mm x P 100 mm, version à visser	10
 58002.00.0229	CONEXIS Pince croco avec chevilles Pince croco pour chevilles, matière : ABS PC blanc uni RAL 9016	10
 58002.01.0229	CONEXIS Pince croco sans chevilles Pince croco pour vissage, matière : ABS PC blanc uni RAL 9016	10

CONEXIS – d'un coup d'oeil.

Art.No.	Description de l'article	UE
 58003.0229-2500	CONEXIS Profil de recouvrement Longueur : 2,5 m, matière : ABS PC blanc uni RAL 9016	10
 58004.0229	CONEXIS Capuchon d'extrémité BOÎTE 1 et 2 Matière : ABS PC blanc uni RAL 9016	10
 58005.0229	CONEXIS Capuchon d'extrémité pour l'entrée du câble Possibilité de l'entrée à droite/gauche, matière : ABS PC blanc uni RAL 9016	10
 58006.00.0229	CONEXIS Renvoi de câbles à 90° avec chevilles Renvoi de câbles à 90° pour chevilles, matière : ABS PC blanc uni RAL 9016	10
 58006.01.0229	CONEXIS Renvoi de câbles à 90° sans chevilles Renvoi de câbles à 90° pour vissage, matière : ABS PC blanc uni RAL 9016	10
 58007.00.0010-3000	CONEXIS Câble d'accès Schuko DE et BEK, blanc uni Câble d'alimentation GST avec fiche, version Schuko DE et BEK, 230 V, 16 A, longueur : 3 m	10
 58007.00.0019-3000	CONEXIS Câble d'accès Schuko DE et BEK, noir uni Câble d'alimentation GST avec fiche, version UK, 230 V, 16 A, longueur : 3 m	10
 58007.01.0010-3000	CONEXIS Câble d'accès UK, blanc uni Câble d'alimentation GST avec fiche, version UK, 230 V, 16 A, longueur : 3 m	10
 58007.01.0019-3000	CONEXIS Câble d'accès UK, noir uni Câble d'alimentation GST avec fiche, version UK, 230 V, 16 A, longueur : 3 m	10

CONEXIS – d'un coup d'oeil.

Art.No.	Description de l'article	UE
58008.0010-3000	Câble de connexion CONEXIS, blanc uni Câble de connexion GST 230 V, 16 A, longueur : 3 m	10
58008.0019-3000	Câble de connexion CONEXIS, noir uni Câble de connexion GST 230 V, 16 A, longueur : 3 m	10
58010.00.0010	CONEXIS Interrupteur encastré, blanc uni, DIM Bouton-poussoir/interrupteur pour LED 12 V / 24 V, connecteur Mini AMP 0-24 V	10
58010.00.0083	CONEXIS Interrupteur encastré, peinture RAL 9006, DIM Bouton-poussoir/interrupteur pour LED 12 V / 24 V, connecteur Mini AMP 0-24 V	10
58010.01.0010	CONEXIS Interrupteur encastré, blanc uni, ON/OFF Bouton-poussoir/interrupteur pour LED 12 V / 24 V, connecteur Mini AMP 0-24 V	10
58010.01.0083	CONEXIS Interrupteur encastré, peinture RAL 9006, ON/OFF Bouton-poussoir/interrupteur pour LED 12 V / 24 V, connecteur Mini AMP 0-24 V	10
58013.00.0010	CONEXIS Interrupteur en saillie, blanc uni, DIM Bouton-poussoir/interrupteur pour LED 12 V / 24 V, connecteur Mini AMP 0-24 V	10
58013.01.0010	CONEXIS Interrupteur en saillie, blanc uni, ON/OFF Bouton-poussoir/interrupteur pour LED 12 V / 24 V, connecteur Mini AMP 0-24 V	10
58014.00.0010-3000	CONEXIS Câble de connexion simple Schuko DE, blanc uni Câble de connexion GST, 1 x Schuko DE, 230 V, 16 A, = 3500 W, blanc uni, longueur : 3 m	10
58014.00.0019-3000	CONEXIS Câble de connexion simple Schuko DE, noir uni Câble de connexion GST, 1 x Schuko DE, 230 V, 16 A, = 3500 W, blanc uni, longueur : 3 m	10
58009.0229	CONEXIS Adaptateur pour connecteur plat EURO Adaptateur GST/connecteur plat européen 230 V, 16 A, matière : ABS PC blanc uni RAL 9016	10

CONEXIS – d'un coup d'oeil.

Art.No.	Description de l'article	UE
58011.00.0010	CONEXIS Bloc multiprises 3x Schuko DE, blanc uni Netbox M 3x avec connecteurs enfichables GST, 3 x Schuko DE (diagonale), 3 x 230 V, 16 A, total = 3500 W	10
58011.00.0019	CONEXIS Bloc multiprises 3x Schuko DE, noir uni Netbox M 3x avec connecteurs enfichables GST, 3 x Schuko DE (diagonale), 3 x 230 V, 16 A, total = 3500 W	10
58011.01.0010	CONEXIS Bloc multiprises 3x BEK, blanc uni Netbox M 3x avec connecteurs enfichables GST, 3x BEK (diagonale), 3 x 230 V, 16 A, total = 3500 W	10
58011.01.0019	CONEXIS Bloc multiprises 3x BEK, noir uni Netbox M 3x avec connecteurs enfichables GST, 3x BEK (diagonale), 3 x 230 V, 16 A, total = 3500 W	10
58012.00.0010	CONEXIS Bloc multiprises 2x Schuko DE, blanc uni Netbox M 2x avec connecteurs enfichables GST, 2 x Schuko DE (diagonale), 2 x 230 V, 16 A, total = 3500 W	10
58012.00.0019	CONEXIS Bloc multiprises 2x Schuko DE, noir uni Netbox M 2x avec connecteurs enfichables GST, 2 x Schuko DE (diagonale), 2 x 230 V, 16 A, total = 3500 W	10
58012.01.0010	CONEXIS Bloc multiprises 2x BEK, blanc uni Netbox M 2x avec connecteurs enfichables GST, 2 x BEK (diagonale), 2 x 230V, 16 A, total = 3500 W	10
58012.01.0019	CONEXIS Bloc multiprises 2x BEK, noir uni Netbox M 2x avec connecteurs enfichables GST, 2 x BEK (diagonale), 2 x 230V, 16 A, total = 3500 W	10

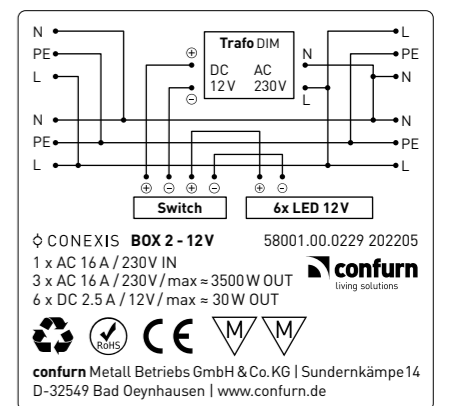
CONEXIS – une qualité éprouvée.

Tous les produits CONEXIS sont conformes aux exigences de protection et de sécurité des normes et directives nationales et internationales harmonisées et même au-delà.

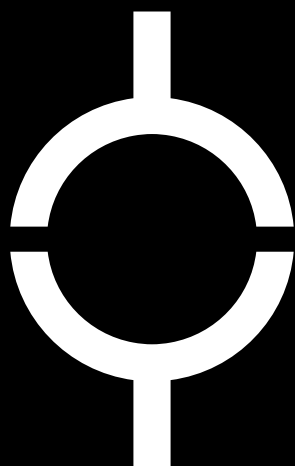
Une grande partie des matériaux que nous utilisons dans la production peut être recyclée.

Conformément aux exigences de la directive RoHS, les substances dangereuses pour l'homme et l'environnement sont évitées dans nos produits.

Nous fabriquons nos produits conformément aux directives européennes en ce qui concerne le respect des exigences légales fondamentales en matière de santé, d'environnement, de protection des consommateurs et de sécurité.



Nos BOÎTES 1 et 2 sont étiquetées avec toutes les informations importantes pour le commerce, l'artisanat et les consommateurs.



confurn – living solutions
Sundernkämpe 14 | D-32549 Bad Oeynhausen
Fon +49 5734 9609-0 | Fax +49 5734 9609-87
www.confurn.de | info@confurn.de



confurn
living solutions