

CARAVAN | BOOT

| Griff- und Schloszlösungen und Zubehör



R-EVOLUTION

Unser einzigartiges Push-To-Open-Schließsystem revolutioniert nicht nur die Montage von Schlössern und Funktionsknöpfen, sondern ermöglicht dank der patentierten Konstruktion auch die Umsetzung neuer und bewährter Designs mit besonders präziser und geräuscharmer Funktion. Das gesamte Konzept – von der Technik über Material bis zur nachhaltigen Verpackung – überzeugte auch die Jury des Red Dot Design Award 2024.

Mehr unter confurn.de



red**dot** winner 2024

SCHLOSS-SYSTEME

SHELLY | 4

SNAP IN | 8

HOOK IN | 12

PUSH IN PLUS | 16

EVOLUTION 1.0 | 20

EVOLUTION 2.0 | 2.1 | 26

R-EVOLUTION | 34

SCHLIESSWINKEL | KLAPPENBESCHLÄGE | 48

KLINKEN-SYSTEME | 52

TÜREINSTIEGSGRIFFE | 66

GARDEROBENHAKEN | 70

GADGETS | 74

INDEX | 78



56586.0071
Chrom glänzend



Inkl. Fallenschloss

SHELLY

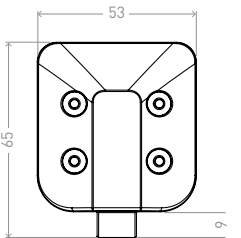
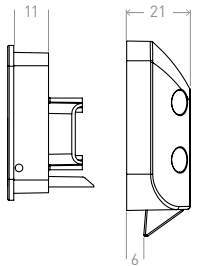
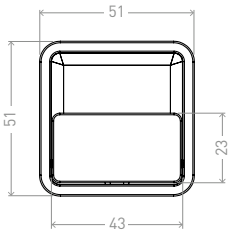
Flacher, eleganter Muschelgriff,
inklusive Fallenschloss

Art.-Nr.	Mat.	VE
56586	Zamak ABS	200

.0071	.0072	.0223
.0243	.0302	

Mit Self-Close-Funktion

Passende Schließwinkel
auf Seite 49



SCHLOSS-SYSTEME SHELLY



56586.0072
Nickel matt



56586.0223
Schwarz supermatt



56586.0243
Silber (ähnlich RAL 9006)



56586.0302
Deep meteor grey



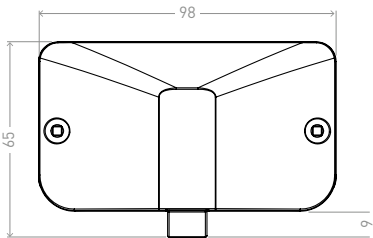
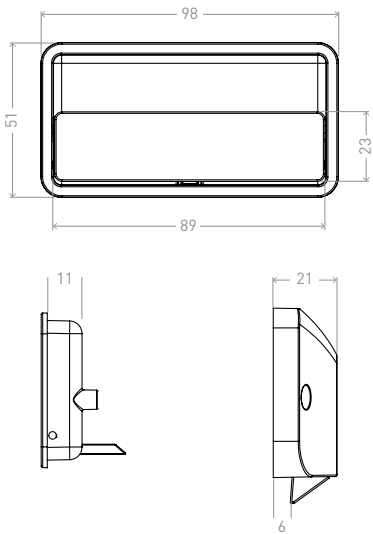
56611.0071
Chrom glänzend

SHELLY SL
Breiter Muschelgriff
für hohen Griffkomfort
inklusive Fallenschloss

Art.-Nr.	Mat.	VE
56611	Zamak ABS	100

.0071	.0072	.0223
.0243	.0302	

Mit Self-Close-Funktion
Passende Schließwinkel
auf Seite 49



Inkl. Fallenschloss



56611.0072
Nickel matt



56611.0223
Schwarz supermatt



56611.0243
Silber (ähnlich RAL 9006)

SHELLY IM DESIGNVERBUND

SHELLY und SHELLY SL folgen unserer eleganten, geometrischen Formgebung und gliedern sich perfekt in den vorhandenen Designverbund ein. So können eine Vielzahl an Funktionen in Fahrzeuginnenräumen optisch harmonisch gestaltet werden.



SHELLY SL
56611.0223



SHELLY
56586.0223



Funktionsknopf
EVOLUTION 1.0 | 2.0 | 2.1
56666.0223



R-EVOLUTION 1.0
56551.0223



Klinke 56660.00.0223
mit Rosette 56567.0223

SCHLOSS-SYSTEME SNAP IN

56031



56026



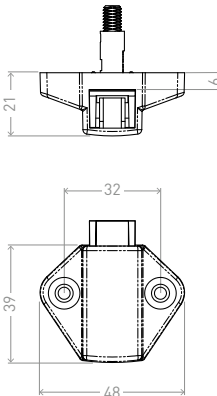
56107



Snap In Schloss für 16 mm Frontstärke

Art.-Nr.	Beschreibung	Mat.	VE
56031.00	ohne Stößel	ABS	1000
56031.01	ohne Stößel, mit geringerer Federkraft	ABS	1000
56026.00	mit Stößel mit M6 Gewinde	ABS	1000
56026.01	mit Stößel mit M6 Gewinde, mit geringerer Federkraft	ABS	1000
56107	mit Stößel für Griffe mit innenliegender Funktion	ABS	200
56215	mit langem Stößel für Griffe mit innen- liegender Funktion, Frontstärke 22 mm	ABS	200

.0310

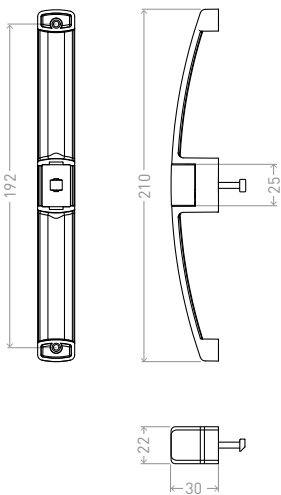




Funktionsgriff
für Snap In Schloss 56031

Art.-Nr.	Mat.	VE
56025	ABS Zamak	40

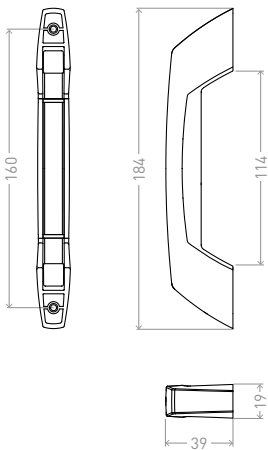
 .0071  .0223



**Funktionsgriff mit
innenliegender Funktion**
für Snap In Schloss
56107/56215

Art.-Nr.	Mat.	VE
56050	ABS Zamak	72

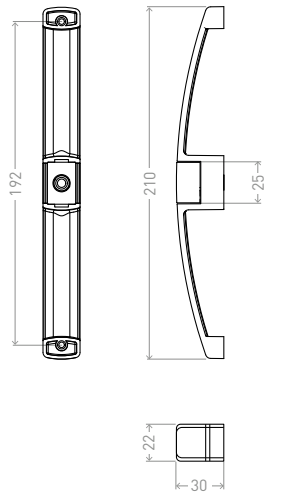
 .0071  .0223



Funktionsgriff
für Snap In Schloss 56026

Art.-Nr.	Mat.	VE
56045	ABS Zamak	1000

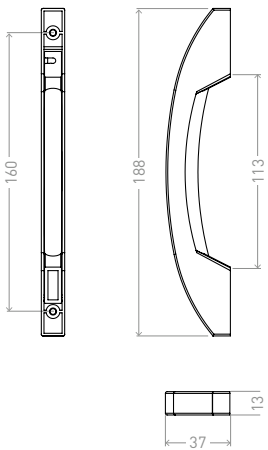
 .0071  .0223



**Funktionsgriff mit
innenliegender Funktion**
für Snap In Schloss
56107/56215

Art.-Nr.	Mat.	VE
56237	ABS Zamak	100

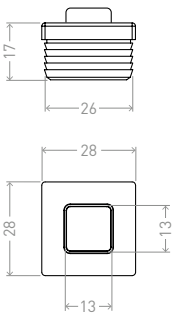
 .0071  .0223



Funktionsknopf
für Snap In Schloss 56026

Art.-Nr.	Mat.	VE
56033	ABS Zamak	250

 .0071  .0223





SCHLOSS-SYSTEME

HOOK IN



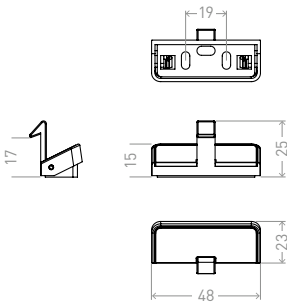
56351.0071
Chrom glänzend

Hook In

Art.-Nr.	Mat.	VE
56351	Zamak, ABS	250

.0071 .0223 .0243

Mit Self-Close-Funktion



56351.0223
Schwarz supermatt



56351.0243
Silber (ähnlich RAL 9006)



Passend für Hook In und Hook In SL:
Schließwinkel 56352 (Seite 49)



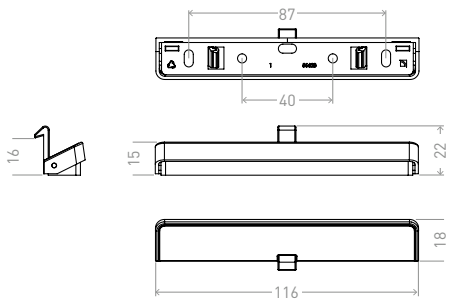
56623.0071
Chrom glänzend

Hook In SL

Art.-Nr.	Mat.	VE
56623	Zamak, ABS	200

.0071 .0223 .0243

Mit Self-Close-Funktion



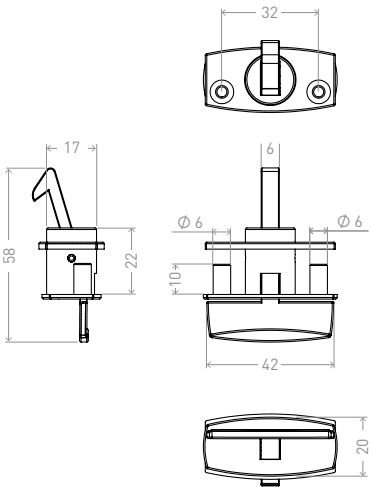
Passend für Hook In und Hook In SL:
Schließwinkel 56352 (Seite 49)



Hook In

Art.-Nr.	Mat.	VE
56918	Zamak ABS	250

 .0071  .0079  .0266



56918.0071
inkl. Montageplatte



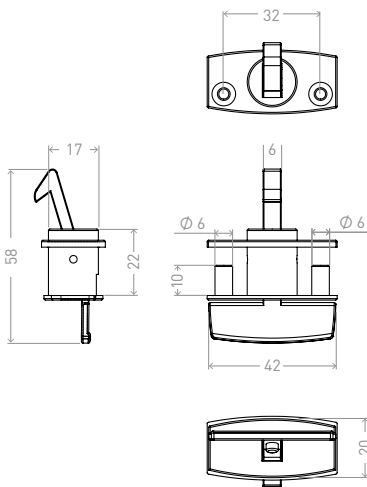
Passend dazu:
Schließwinkel 56352 (Seite 49)



Hook In | Kunststoff

Art.-Nr.	Mat.	VE
56914	ABS	200

 .0079



56914.0079
inkl. Montageplatte



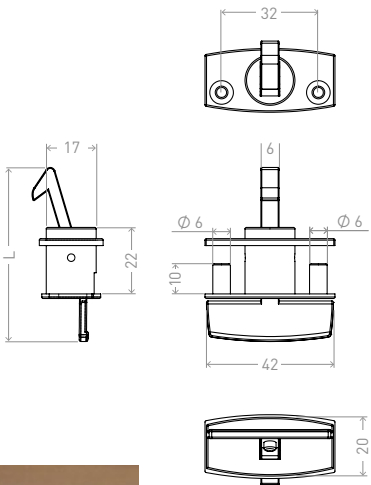
Passend dazu:
Schließwinkel 56352 (Seite 49)



Hook In

Art.-Nr.	L	Mat.	VE
56907	58,6	Zamak ABS	200
56267	63,1	Zamak ABS	200

 .0071  .0079



Passend dazu:
Schließwinkel 56352 (Seite 49)



Hook In INTEGRO

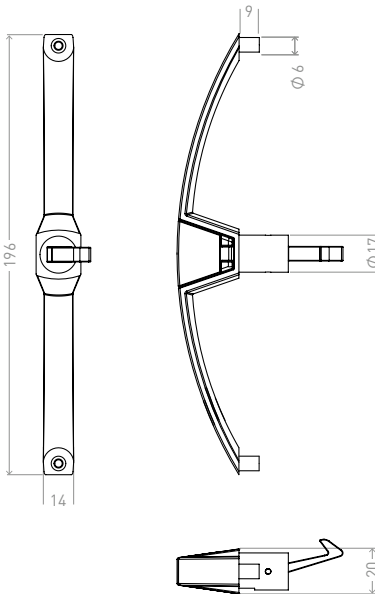
Funktionsgriff mit Hakenverriegelung

Art.-Nr.	Mat.	VE
56255	Zamak	200

 .0071  .0079



Passend dazu:
Schließwinkel 56352 (Seite 49)





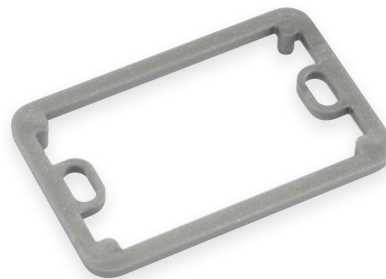
SCHLOSS-SYSTEME PUSH IN PLUS



56123.07



56123.08

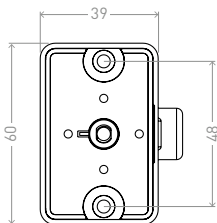
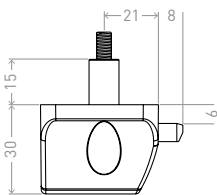


56229

Schloss Push In Plus für 16 mm Frontstärke

Art.-Nr.	Beschreibung	Mat.	VE
56123.07	mit M6 Gewindestift	ABS Zamak	250
56123.08	mit M6 Gewindebohrung	ABS Zamak	250

■ .0310



Distanzplatten für Schlösser Push In Plus

Art.-Nr.	Stärke	Mat.	VE
56166	1 mm für 15 mm Frontstärke	ABS	1000
56229	3 mm für 12 mm Frontstärke	ABS	1000

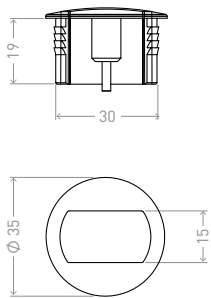
■ .0310



Funktionsknopf mit Rosette
für Schloss 56123.08



Art.-Nr.	Mat.	VE
56163	Zamak	250

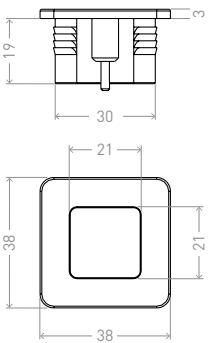
 .0071	 .0074	 .0223
---	---	---



Funktionsknopf mit Rosette
für Schloss 56123.07

Art.-Nr.	Mat.	VE
56196	Zamak	50

 .0071	 .0073	 .0074
 .0079	 .0166	 .0223



56163.0074
Edelstahl Effekt



56163.0074
geöffnet



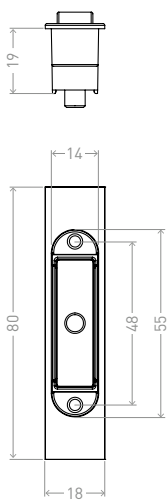
56196.0073
Chrom matt, geöffnet



Funktionsknopf mit Rosette
für Schloss 56123.08

Art.-Nr.	Mat.	VE
56688	Zamak	200

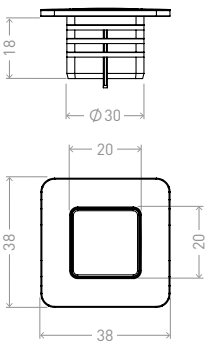
 .0056	 .0071	 .0074
 .0223		



Funktionsknopf mit Rosette
aus Kunststoff
für Schloss 56123.07

Art.-Nr.	Mat.	VE
56258	ABS	60

 .0071	 .0083	 .0223
---	---	---



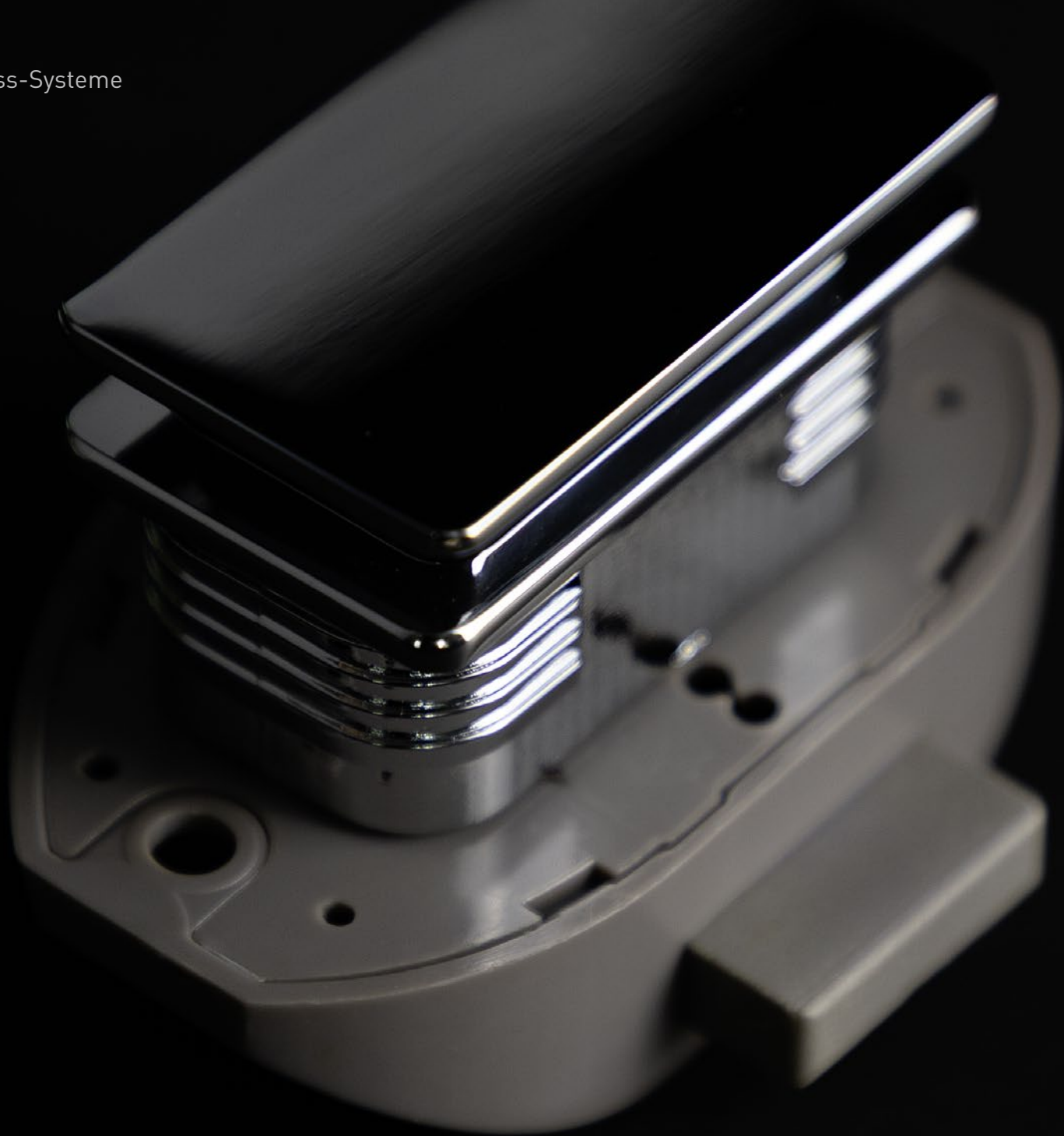
56688.0074
Edelstahl Effekt



56688.0223
Schwarz supermatt



56258.0083
Chrom matt, geöffnet



SCHLOSS-SYSTEME EVOLUTION 1.0



56356.0152

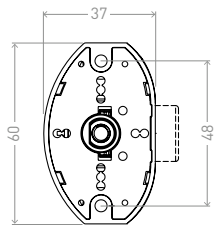
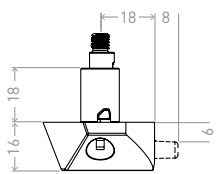


56358.0152

Push In Schloss Evolution 1.0 für 16 mm Frontstärke

Art.-Nr.	Beschreibung	Mat.	VE
56356	mit langem Schaft	ABS Zamak	500

.0152



Distanzplatten für Schlösser Evolution 1.0

Art.-Nr.	Stärke	Mat.	VE
56358	1 mm für 15 mm Frontstärke	ABS	1000
56423	4 mm für 12 mm Frontstärke	ABS	2000

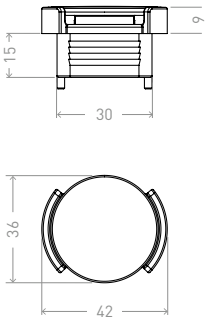
.0152



Funktionsknopf Evolution 1.0
für Schloss 56356

Art.-Nr.	Mat.	VE
56353	Zamak	50

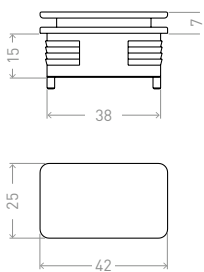
- .0071
- .0073
- .0174
- .0223



Funktionsknopf Evolution 1.0
für Schloss 56356

Art.-Nr.	Mat.	VE
56355	Zamak	200

- .0071
- .0073
- .0174
- .0223



56353.0073
geöffnet



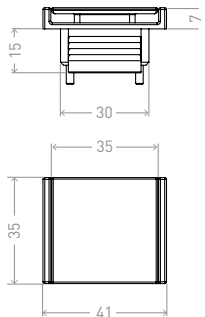
56355.0073
geöffnet



Funktionsknopf Evolution 1.0
für Schloss 56356

Art.-Nr.	Mat.	VE
56354	Zamak	200

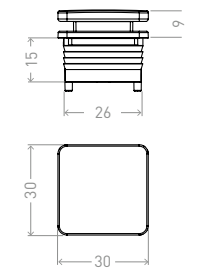
- .0071
- .0073
- .0174
- .0223



Funktionsknopf Evolution 1.0
aus Kunststoff
für Schloss 56356

Art.-Nr.	Mat.	VE
56422	ABS	1000

- .0223
- .0243



56354.0223
geöffnet



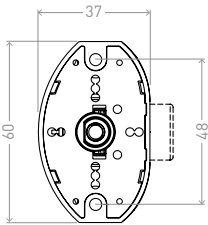
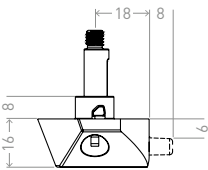
56422.0223
geöffnet



56518.0152

Art.-Nr.	Beschreibung	Mat.	VE
56518	mit kurzem Schaft	ABS Zamak	500

 .0152



56358.0152

Art.-Nr.	Stärke	Mat.	VE
56358	1 mm für 15 mm Frontstärke	ABS	1000
56423	4 mm für 12 mm Frontstärke	ABS	2000




 .0152

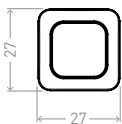
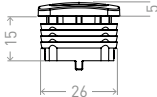


56484.0071 geöffnet

Push In Knopf Evolution 1.0
für Schloss 56518





Art.-Nr.	Mat.	VE
56484	Zamak	200

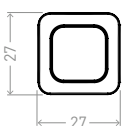
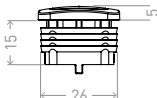
 .0056  .0071  .0223



Push In Knopf Evolution 1.0
aus Kunststoff
für Schloss 56518

Art.-Nr.	Mat.	VE
56485	ABS	200

 .0071  .0084  .0223
 .0243



56485.0243



SCHLOSS-SYSTEME EVOLUTION 2.0 | 2.1

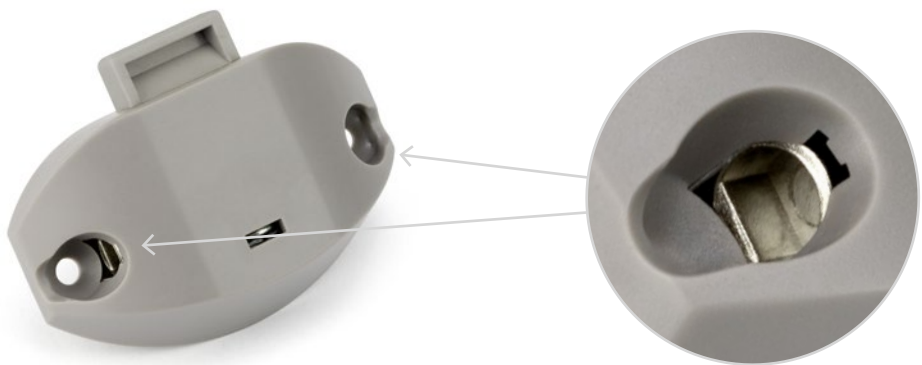
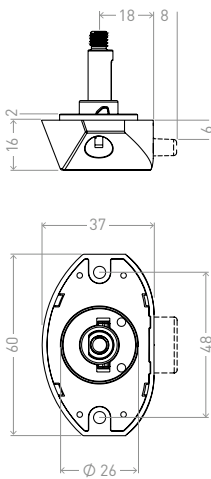


56570.0152

Push In Schloss Evolution 2.0 für 16 mm Frontstärke

Art.-Nr.	Beschreibung	Mat.	VE
56570	mit 26 mm Passkragen	ABS Zamak	500
56498	mit Passkragen und Drehstangenfunktion	ABS Zamak	500

■ .0152



56498.0152



56569.0152

Distanzplatten für Schlösser Evolution 2.0

Art.-Nr.	Stärke	Mat.	VE
56358	1 mm für 15 mm Frontstärke	ABS	1000
56569	4 mm für 12 mm Frontstärke	ABS	2000

■ .0152



56624.0019

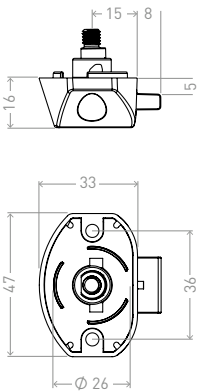
Push In Schloss Evolution 2.1 Mini
für 16 mm Frontstärke

Art.-Nr.	Bezeichnung	Mat.	VE
56624	Mini	ABS Zamak	500

 .0019  .0311



inklusive
Gewindesicherung



56628.0019



56627.0019

Distanzplatten
für Schloss Evolution 2.1 Mini

Art.-Nr.	Stärke	Mat.	VE
56628	1 mm für 15 mm Frontstärke	ABS	1000
56627	4 mm für 12 mm Frontstärke	ABS	1000
56690	5 mm für 11 mm Frontstärke	ABS	1000

 .0019  .0311

Die Distanzplatten sind kombinierbar.



56643.0019

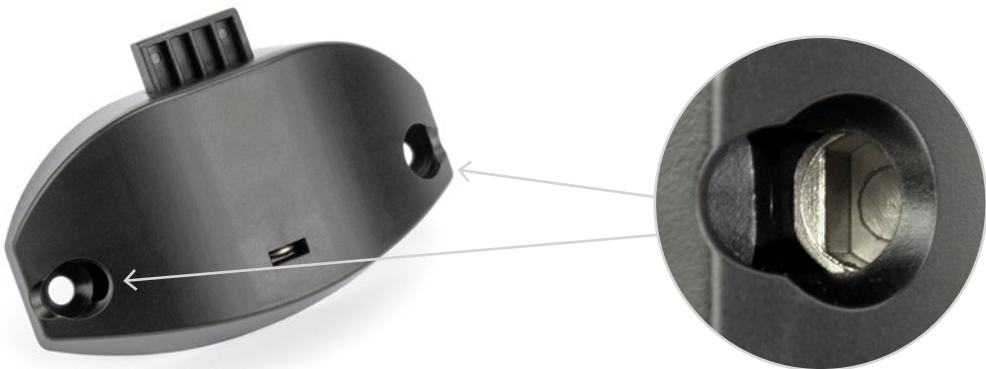
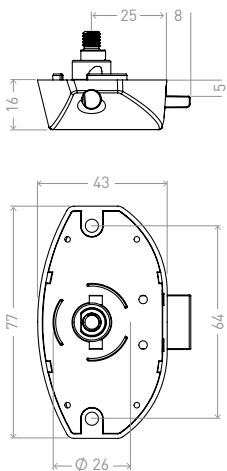
Push In Schloss Evolution 2.1 Maxi
für 16 mm Frontstärke

Art.-Nr.	Bezeichnung	Mat.	VE
56643	Maxi	ABS Zamak	500
56629	Maxi mit Dreh- stangenfunktion	ABS Zamak	500

 .0019  .0311



inklusive
Gewindesicherung



56629.0019



56633.0019



56632.0019

Distanzplatten
für Schlösser Evolution 2.1 Maxi

Art.-Nr.	Stärke	Mat.	VE
56633	1 mm für 15 mm Frontstärke	ABS	1000
56632	4 mm für 12 mm Frontstärke	ABS	1000
56691	5 mm für 11 mm Frontstärke	ABS	1000

 .0019  .0311






Die Distanzplatten sind kombinierbar.

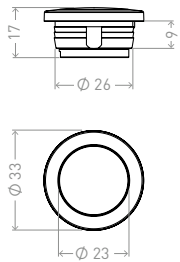


56584.0243

Push In Knopf Evolution 2 | Kunststoff
für alle Schlösser Evolution 2.0 und 2.1

Art.-Nr.	Material	VE
56584	ABS / Messing	100

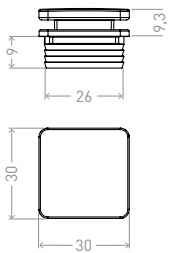
-  .0071
-  .0084
-  .0223
-  .0243
-  .0302



Funktionsknopf Evolution 2 | Kunststoff
für alle Schlösser Evolution 2.0 und 2.1

Art.-Nr.	Material	VE
56666	ABS	1000

-  .0223
-  .0243



56584.0071



56584.0084



56584.0223



Gewinde aus Messing








56666.0223
geöffnet

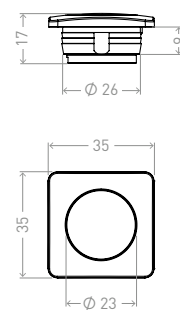


56585.0243

Push In Knopf Evolution 2 | Kunststoff
für alle Schlösser Evolution 2.0 und 2.1

Art.-Nr.	Material	VE
56585	ABS / Messing	100

-  .0071
-  .0084
-  .0223
-  .0243
-  .0302



56585.0071



56585.0084



56585.0223



Gewinde aus Messing



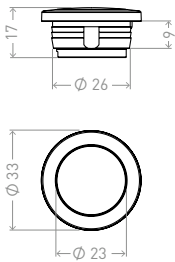


56634.0074

Push In Knopf Evolution 2 | Edelstahl
für alle Schlösser Evolution 2.0 und 2.1

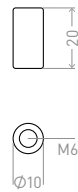
Art.-Nr.	Material	VE
56634	SUS 316 / A4	200

 .0025  .0074



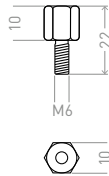
Verlängerungs-Adapter
für alle Schlösser

Art.-Nr.	Beschreibung	Material	VE
56663	10 / 20 mm / M6	SUS 304 / A2	1000



Verlängerungs-Adapter
für alle Schlösser



Art.-Nr.	Beschreibung	Material	VE
56664	10 mm / M6 x 12 mm	Stahl verzinkt	1000

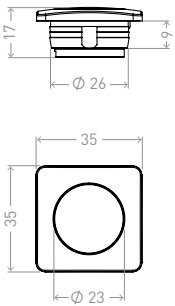


56635.0074

Push In Knopf Evolution 2 | Edelstahl
für alle Schlösser Evolution 2.0 und 2.1

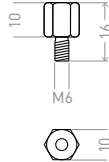
Art.-Nr.	Material	VE
56635	SUS 316 / A4	200

 .0025  .0074



Verlängerungs-Adapter
für alle Schlösser

Art.-Nr.	Beschreibung	Material	VE
56665	10 mm / M6 x 6 mm	SUS 304 / A2	1000



56635.0074 geöffnet



56635.0025



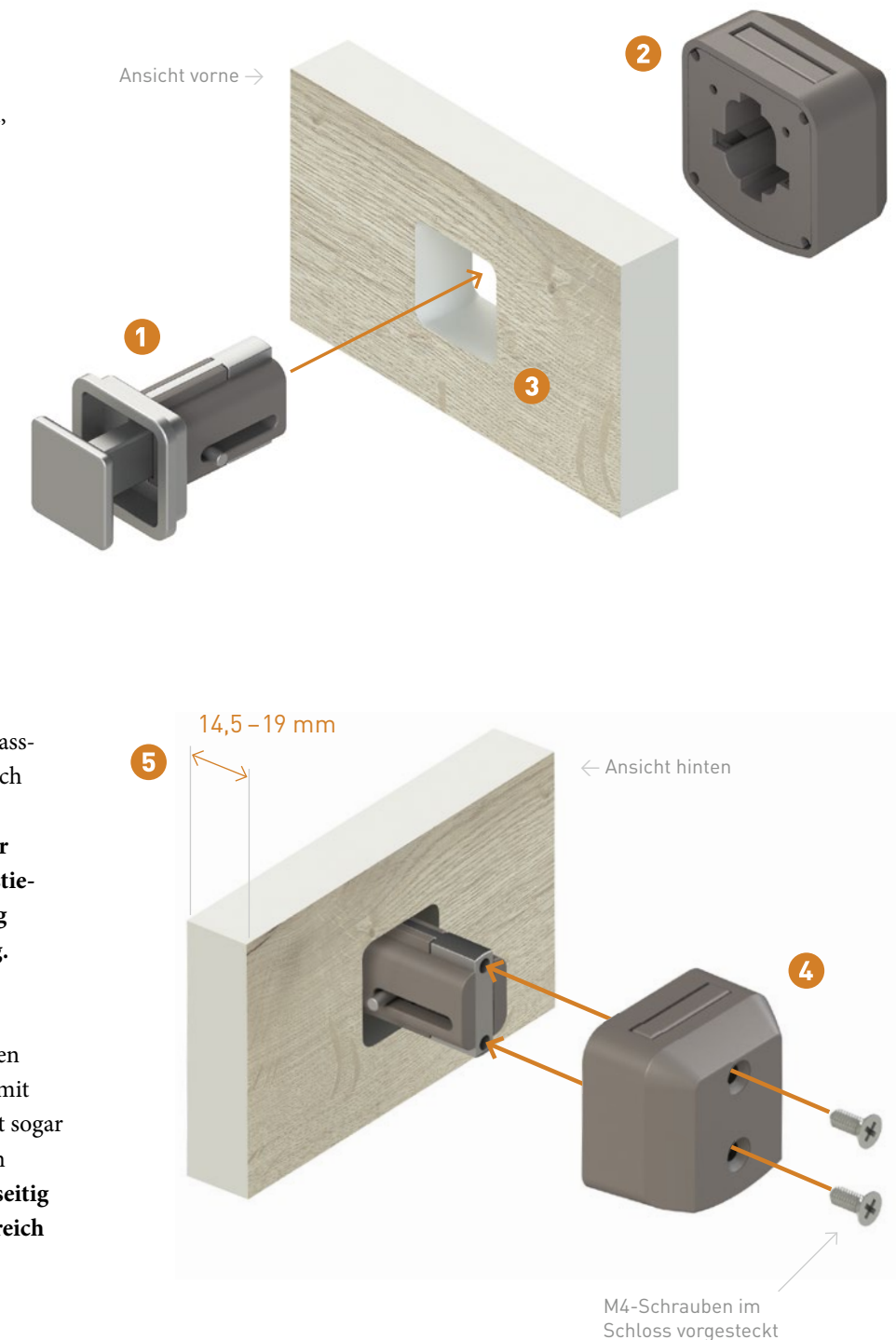
red dot winner 2024

SCHLOSS-SYSTEME R-EVOLUTION

PATENTIERTE TECHNIK

Unser Schließsystem R-EVOLUTION besteht aus nur **zwei Montageeinheiten**, die mit der Platte verschraubt werden.

- 1 Funktionsknopf, Rosette und Push To Open-Mechanik sind in **einem Bauteil** integriert.
- 2 Das Schloss beinhaltet die Riegelmechanik sowie das Montagekonzept mit vormontierten M4-Schrauben.
- 3 Die Plattenfräsung ist auf das Beschlag-Design abgestimmt, kann radial gebohrt oder formgefräst sein und ermöglicht die **passgenaue Montage**.
- 4 Beschlag und Schloss fügen sich passgenau ineinander und werden durch Verschraubung an der Möbelfront fixiert. **Eine Verschraubung in der Front entfällt und eine Höhenjustierung des Knopfes durch Drehung des Schlosses ist nicht notwendig.** Der Knopf passt immer.
- 5 R-EVOLUTION ist für Frontstärken von 14,5 bis 19 mm ausgelegt und mit einem zusätzlichen Distanzelement sogar auch für Stärken von 9 bis 14,5 mm geeignet. Somit ist das System **vielseitig und in einem großen Toleranzbereich einsetzbar**.





56549.0073

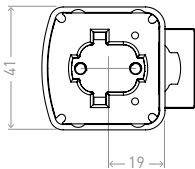
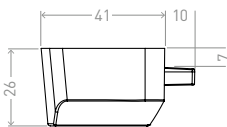
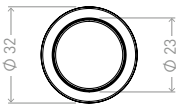
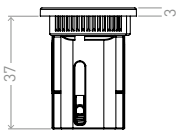
Push In Schloss Set R-EVOLUTION 1.0
für 14,5 – 19 mm Frontstärke

Art.-Nr.	Mat.	VE
56549	Zamak, ABS	200

	.0056		.0071		.0073
	.0174		.0223		.0266



reddot winner 2024



56550.0073

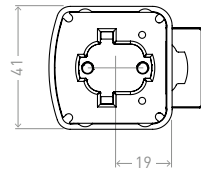
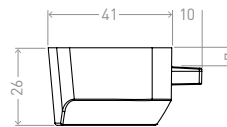
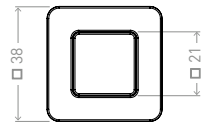
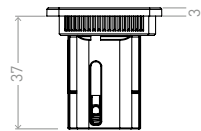
Push In Schloss Set R-EVOLUTION 1.0
für 14,5 – 19 mm Frontstärke

Art.-Nr.	Mat.	VE
56550	Zamak, ABS	200

	.0056		.0071		.0073
	.0174		.0223		.0266



reddot winner 2024



56542

Distanzplatten
für Schloss R-EVOLUTION

Art.-Nr.	Stärke	Mat.	VE
56542	2,5 mm für Frontstärken von 11 – 14,5 mm	ABS	1000
56692	4,5 mm für Frontstärken von 9 – 14,5 mm	ABS	1000

	.0152
--	-------



56542

Distanzplatten
für Schloss R-EVOLUTION

Art.-Nr.	Stärke	Mat.	VE
56542	2,5 mm für Frontstärken von 11 – 14,5 mm	ABS	1000
56692	4,5 mm für Frontstärken von 9 – 14,5 mm	ABS	1000

	.0152
--	-------



Drehstangenschloss

Art.-Nr.	Mat.	VE
56563	Zamak, ABS	200

	.0152
--	-------



Drehstangenschloss

Art.-Nr.	Mat.	VE
56563	Zamak, ABS	200

	.0152
--	-------



56551.0073



56542



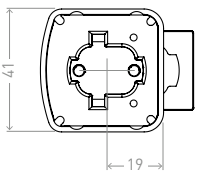
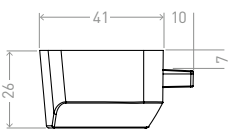
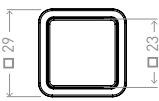
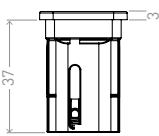
Push In Schloss Set R-EVOLUTION 1.0
für 14,5 – 19 mm Frontstärke

Art.-Nr.	Mat.	VE
56551	Zamak, ABS	200

	.0056		.0071		.0073
	.0174		.0223		.0266



reddot winner 2024



Distanzplatten
für Schloss R-EVOLUTION

Art.-Nr.	Stärke	Mat.	VE
56542	2,5 mm für Frontstärken von 11 – 14,5 mm	ABS	1000
56692	4,5 mm für Frontstärken von 9 – 14,5 mm	ABS	1000

	.0152
--	-------

Drehstangenschloss

Art.-Nr.	Mat.	VE
56563	Zamak, ABS	200

	.0152
--	-------

FARBEN UND OBERFLÄCHEN

Als Standard bieten wir für **R-EVOLUTION** folgende Oberflächen an.
Auf Anfrage können wir jedoch viele Farb- und Oberflächenvarianten ermöglichen.



R-EVOLUTION HORIZON

Mit **R-EVOLUTION HORIZON** haben wir unser patentiertes Schließsystem **R-EVOLUTION** konsequent weiterentwickelt und einen besonders schlanken Push In Knopf mit herausragendem Griffkomfort geschaffen.



PATENTED



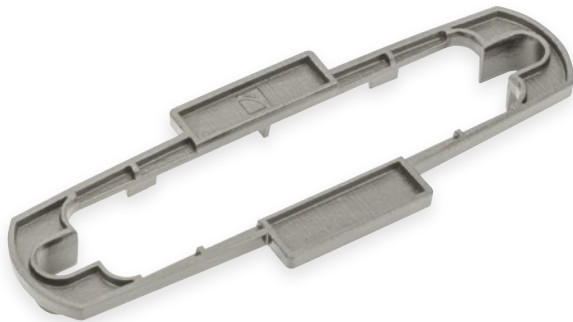
56576.0223



56576.0071



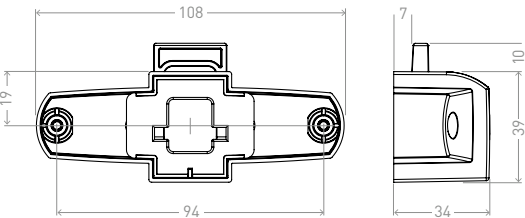
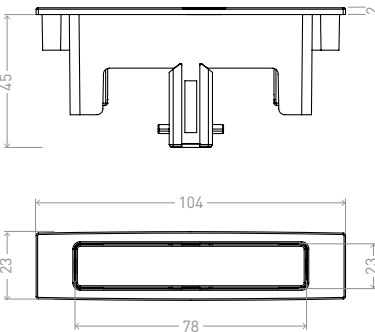
56576.0072



Push In Schloss Set
R-EVOLUTION HORIZON
für 14,5 – 19 mm Frontstärke

Art.-Nr.	Mat.	VE
56576	Zamak, ABS	40

.0071	.0072	.0223
.0243	.0302	



Distanzplatte
für Schloss R-EVOLUTION HORIZON
bei Frontstärken von 11 – 14,5 mm

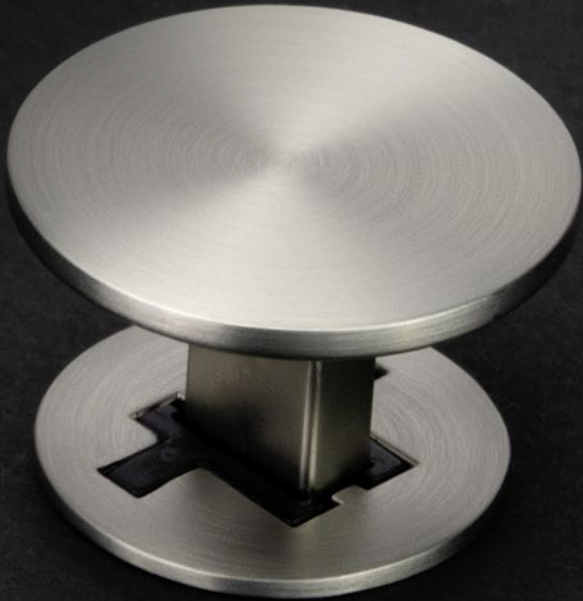
Art.-Nr.	Mat.	VE
56669	ABS	1000

.0152

R-EVOLUTION levitate

Die neue Serie **R-EVOLUTION LEVITATE** präsentiert randlose Push In Knöpfe mit einer nahezu unsichtbaren Basis, die elegant vom Funktionselement verdeckt wird. Dadurch entsteht der Eindruck, dass die Knöpfe über der Frontfläche schweben – ein ästhetisches Detail, das Funktion und Design perfekt verbindet.

PATENTED



56617.0243



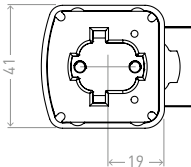
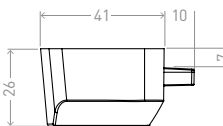
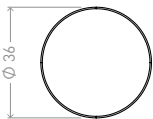
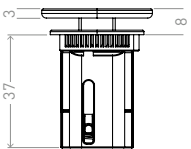
Push In Schloss Set
R-EVOLUTION LEVITATE
für 14,5 – 19 mm Frontstärke

Art.-Nr.	Mat.	VE
56617	Zamak, ABS	200

.0071	.0174	.0223
.0243	.0266	

Distanzplatten
für Frontstärken von 9 – 14,5 mm
siehe Seite 36

Drehstangenschloss
siehe Seite 36



56617.0071



56617.0174



56617.0223



Passend dazu z. B.
Schließwinkel 56099
(siehe Seite 49)

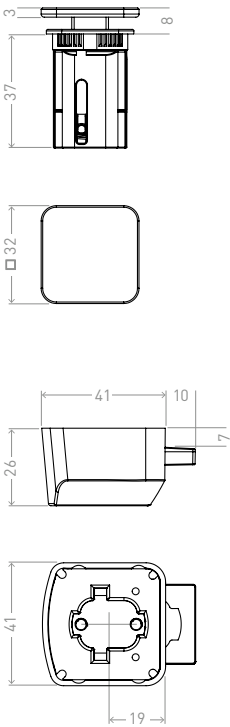


56618.0243

**Push In Schloss Set
R-EVOLUTION LEVITATE**
für 14,5 – 19 mm Frontstärke

Art.-Nr.	Mat.	VE
56618	Zamak, ABS	200

	.0071		.0174		.0223
	.0243		.0266		



56618.0071

Distanzplatten
für Frontstärken von 9 – 14,5 mm
siehe Seite 36

Drehstangenschloss
siehe Seite 36



56618.0174



56618.0223



Passend dazu z. B.
Schließwinkel 56099
(siehe Seite 49)

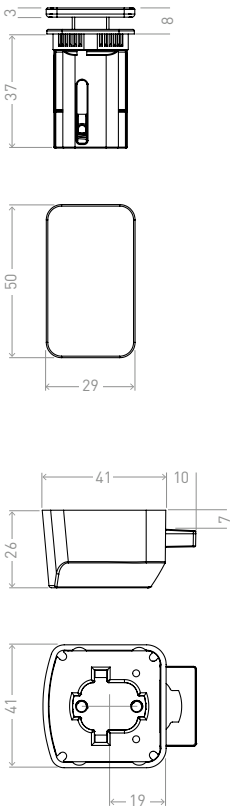


56619.0243

**Push In Schloss Set
R-EVOLUTION LEVITATE**
für 14,5 – 19 mm Frontstärke

Art.-Nr.	Mat.	VE
56619	Zamak, ABS	200

	.0071		.0174		.0223
	.0243		.0266		



56619.0071

Distanzplatten
für Frontstärken von 9 – 14,5 mm
siehe Seite 36

Drehstangenschloss
siehe Seite 36



56619.0071



56619.0174



56619.0223



56676.0223



Push In Schloss Set
R-EVOLUTION LEVITATE *cuero*
für 14,5 – 19 mm Frontstärke

Art.-Nr.	Material	VE
56676	Zamak, ABS, Leder	200
56673	Zamak, ABS, mit 3M-Klebeband für Einlagen < 2 mm	200

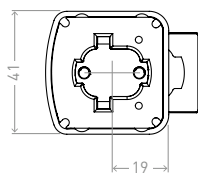
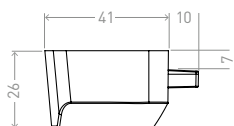
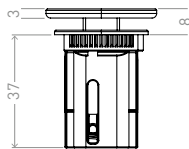
 .0071  .0223



56673.0223

Distanzplatten
für Frontstärken von 9 – 14,5 mm
siehe Seite 36

Drehstangenschloss
siehe Seite 36



56677.0223



Push In Schloss Set
R-EVOLUTION LEVITATE *cuero*
für 14,5 – 19 mm Frontstärke

Art.-Nr.	Material	VE
56677	Zamak, ABS, Leder	200
56674	Zamak, ABS, mit 3M-Klebeband für Einlagen < 2 mm	200

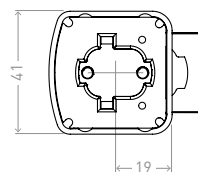
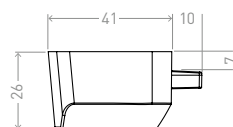
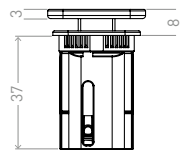
 .0071  .0223



56677.0071

Distanzplatten
für Frontstärken von 9 – 14,5 mm
siehe Seite 36

Drehstangenschloss
siehe Seite 36



56678.0223



Push In Schloss Set
R-EVOLUTION LEVITATE *cuero*
für 14,5 – 19 mm Frontstärke

Art.-Nr.	Material	VE
56678	Zamak, ABS, Leder	200
56675	Zamak, ABS, mit 3M-Klebeband für Einlagen < 2 mm	200

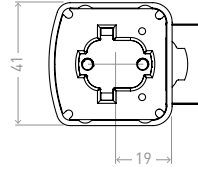
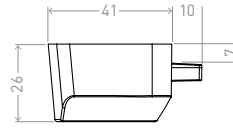
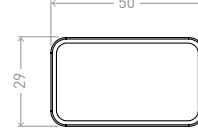
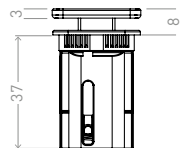
 .0071  .0223



56678.0071

Distanzplatten
für Frontstärken von 9 – 14,5 mm
siehe Seite 36

Drehstangenschloss
siehe Seite 36



SCHLOSS-SYSTEME
SCHLIESSWINKEL
KLAPPENBESCHLÄGE



56352.0152

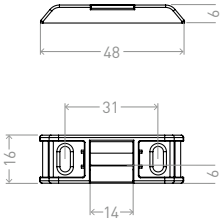


56352.0019

Schließwinkel
für Hook In

Art.-Nr.	Beschreibung	Mat.	VE
56352	ohne Dämpfung	ABS	250

■ .0019 ■ .0152



56099.0152

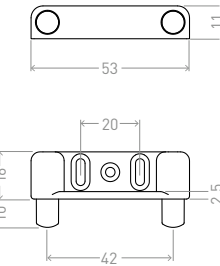


56649.0019

Schließwinkel
für gerade Klappen

Art.-Nr.	Beschreibung	Mat.	VE
56099	mit Federdämpfer	ABS	500
56649	ohne Dämpfung	ABS	500

■ .0019 ■ .0152



56684.0152

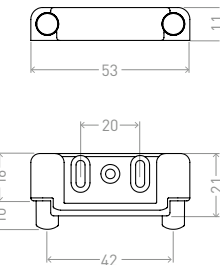


56648.0019

Schließwinkel
für gebogene Klappen

Art.-Nr.	Beschreibung	Mat.	VE
56684	mit Federdämpfer	ABS	500
56648	ohne Dämpfung	ABS	500

■ .0019 ■ .0152

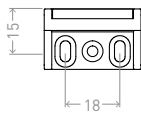
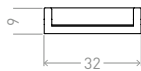




Schließwinkel
für Hook In

Art.-Nr.	Beschreibung	Mat.	VE
56908	Anschlagkante mit Rolle	ABS	800

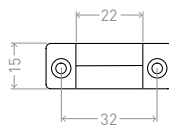
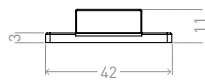
 .0052



Schließwinkel
für Hook In

Art.-Nr.	Beschreibung	Mat.	VE
54000	ohne Dämpfung	ABS	1000

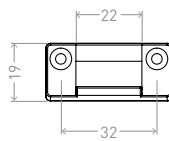
 .0052



Schließwinkel
für Hook In

Art.-Nr.	Beschreibung	Mat.	VE
54002	ohne Dämpfung	ABS	1000

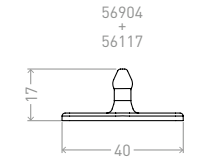
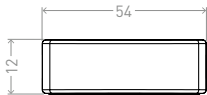
 .0052



Klappenbeschlag-Set

Art.-Nr.	Beschreibung	Mat.	VE
56115	für gerade Türen	POM/PA	500

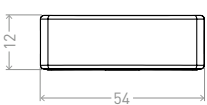
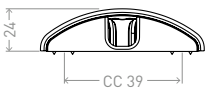
 .0009  .0010  .0124  .0150



Klappenbeschlag

Art.-Nr.	Beschreibung	Mat.	VE
56904	Zapfenaufnahme mit Abdeckung	POM	500

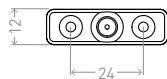
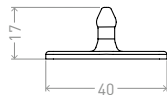
 .0009  .0010  .0124  .0150



Zapfenplatte

Art.-Nr.	Beschreibung	Mat.	VE
56117	für gerade Türen	PA	1000

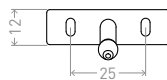
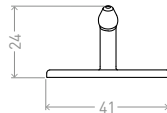
 .0009  .0010  .0124  .0150



Zapfenplatte

Art.-Nr.	Beschreibung	Mat.	VE
56144	für gebogene Türen	PA	1000

 .0009  .0010  .0124  .0150



TÜRKLINKENSETS IM BAUKASTENSYSTEM

Mit unserem modularen Türklinkensystem entwickeln Sie individuelle Türösungen, die perfekt zu Ihren Fahrzeugkonzepten passen. Alle Komponenten – Klinke, Rosette, Vierkant und Schloss – lassen sich frei kombinieren und geben Ihnen maximale Flexibilität in Design, Funktion und Montage.



1 Klinke

Wählen Sie aus verschiedenen Designlinien und Farbvarianten die passende Klinke, die sich harmonisch in Ihr Interieur einfügt. Ob elegant oder funktional – jede Klinke wird zum optischen und haptischen Highlight.

2 Rosette

Ob ohne Zusatzfunktion, mit Rückstellfeder oder mit integrierter Türverriegelung – wir bieten genau die Lösung, die Ihren Anforderungen entspricht.

3 Vierkant

Wählen Sie den Vierkantbolzen entsprechend der Türblattstärke.

4 Schloss

Mit drei Schlossvarianten bieten wir Ihnen flexible Möglichkeiten – vom einfachen Innenraumverschluss bis hin zur funktional optimierten Lösung. So setzen Sie Türsysteme um, die modernen Anforderungen im Caravan- und Wohnmobilbau voll entsprechen.

KLINKENSYSTEME

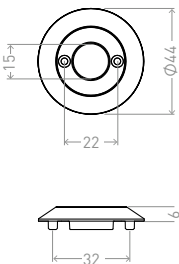


56095.0084

Rosette rund | Kunststoff
ohne Funktion

Art.-Nr.	Beschreibung	Mat.	VE
56095	für Klinke 56083	ABS	200

 .0071  .0084  .0223  .0243

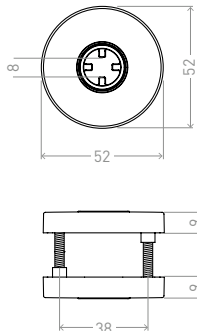


56566.0223

Rosette rund | Kunststoff
mit integrierter Rückstellfeder
für Türblattstärken von 15 bis 30 mm

Art.-Nr.	Beschreibung	Mat.	VE
56566	für Klinken mit oder ohne Schaft	ABS	50

 .0071  .0223  .0243  .0302

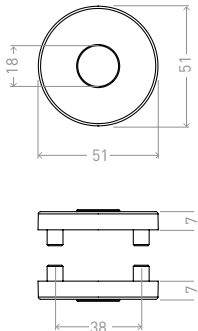


56679.0071

Rosette rund | Metall
ohne Funktion

Art.-Nr.	Beschreibung	Mat.	VE
56679	für Klinken mit Schaft	Zamak, ABS	200

 .0071  .0223  .0243

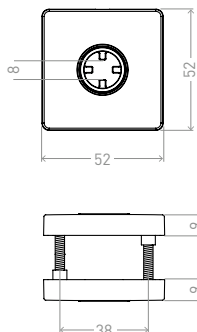


56567.0223

Rosette eckig | Kunststoff
mit integrierter Rückstellfeder
für Türblattstärken von 15 bis 30 mm

Art.-Nr.	Beschreibung	Mat.	VE
56567	für Klinken mit oder ohne Schaft	ABS	50

 .0071  .0223  .0243  .0302





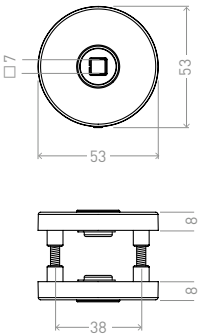
56695.0174



Rosette rund | Metall
mit integrierter Rückstellfeder
für Türblattstärken von 15 bis 30 mm

Art.-Nr.	Beschreibung	Mat.	VE
56695	für Klinken ohne Schaft	Zamak	100

- .0071
- .0174
- .0223
- .0243
- .0302



56472.0223
Ansicht aussen

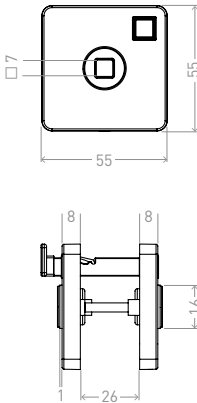


56472.0223
Ansicht innen

Rosette PRIVACY eckig | Metall
mit Verriegelungsfunktion und
integrierter Rückstellfeder
für Türblattstärke 26 mm

Art.-Nr.	Beschreibung	Mat.	VE
56472	für Klinken ohne Schaft	Zamak	100

- .0071
- .0174
- .0223
- .0243
- .0302



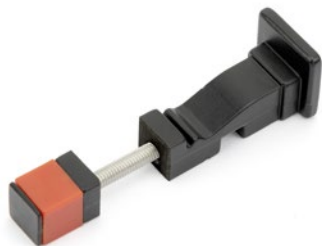
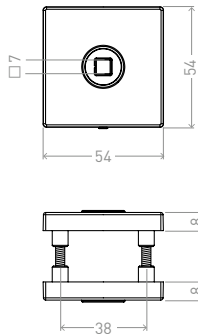
56696.0174



Rosette eckig | Metall
mit integrierter Rückstellfeder
für Türblattstärken von 15 bis 30 mm

Art.-Nr.	Beschreibung	Mat.	VE
56696	für Klinken ohne Schaft	Zamak	100

- .0071
- .0174
- .0223
- .0243
- .0302



Variabler Verriegelungsbolzen
für abweichende Türblattstärken
von 15 bis 32 mm

Art.-Nr.	Beschreibung	VE
56687	variabel anpassbar mit M3 Gewinde	100

- .0071
- .0174
- .0223
- .0243
- .0302




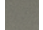
56659.00.0243

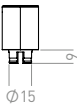
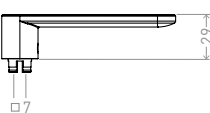
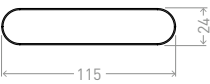


56659.01.0223

Klinken-Paar
für 7 mm Vierkant-Bolzen

Art.-Nr.	Beschreibung	Mat.	VE
56659.00	mit Schaft	Aluminium	50
56659.01	ohne Schaft	Aluminium	50

 .0071	 .0174	 .0223
 .0243	 .0302	



↓ Klinke 56659 mit Rosette 56566 und Magnet-Schloss 56437



56641.00.0243

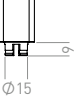
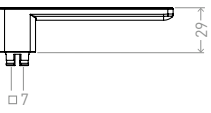


56641.01.0223

Klinken-Paar
für 7 mm Vierkant-Bolzen



Art.-Nr.	Beschreibung	Mat.	VE
56641.00	mit Schaft	Aluminium	50
56641.01	ohne Schaft	Aluminium	50

 .0071	 .0174	 .0223
 .0243	 .0302	



Klinken-Paar
für 7 mm Vierkant-Bolzen

Art.-Nr.	Beschreibung	Mat.	VE
56660.00	mit Schaft	Aluminium	50
56660.01	ohne Schaft	Aluminium	50

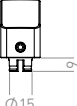
 .0071	 .0174	 .0223
 .0243	 .0302	



56660.00.0243



56660.01.0223



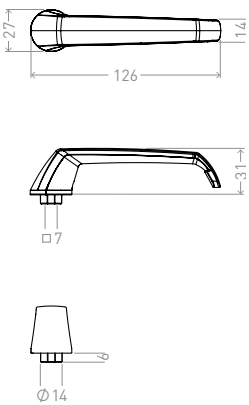


56083.0074

Klinke
für Rosette 56095

Art.-Nr.	Beschreibung	Mat.	VE
56083	mit Schaft	Zamak, ABS	100



 .0071  .0074  .0223  .0243

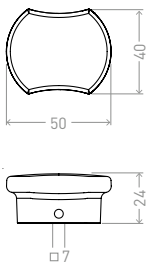


Mit Rosette 56095

Türknauf
für 7 mm Vierkant-Bolzen

Art.-Nr.	Beschreibung	Mat.	VE
56689	ohne Schaft	Zamak	100

 .0071  .0174  .0223
 .0243  .0302

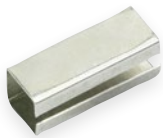


56689.0174



Vierkant-Bolzen
7×7 mm

Art.-Nr.	L	Beschreibung	Material	VE
19364.90	90 mm	für Türstärken 25 – 32 mm	Stahl verzinkt	200
19364.72	72 mm	für Türstärken 15 – 24 mm	Stahl verzinkt	200



Adapter
von 7×7 auf 8×8 mm

Art.-Nr.	Beschreibung	Material	VE
56500	für 7 mm Bolzen	Stahl	500

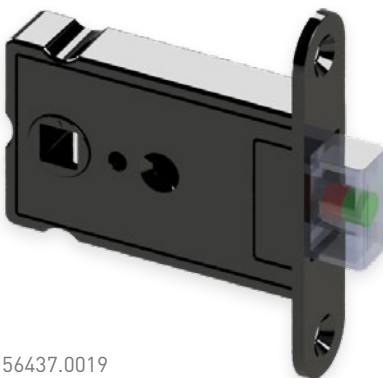
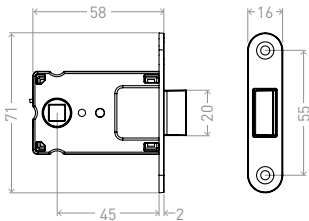




Einsteckschloss FEDER
aus Kunststoff

Art.-Nr.	Beschreibung	VE
56435	Anschlag DIN links	200
56436	Anschlag DIN rechts	200

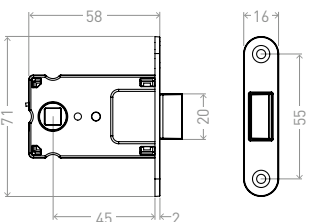
■.0019



Einsteckschloss MAGNET
aus Kunststoff

Art.-Nr.	Beschreibung	VE
56437	Falle magnetisch, geschlossen bei geöffneter Tür	300
56439	Schließblech mit Magnet, schließt die Falle bei geschlossenen Tür	200

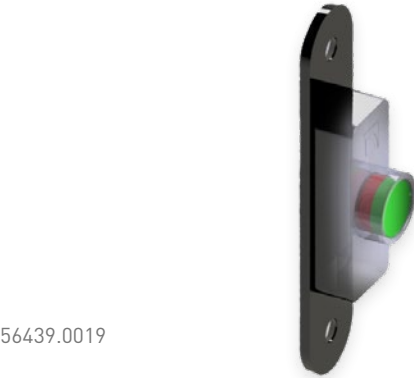
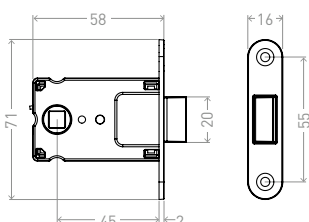
■.0019



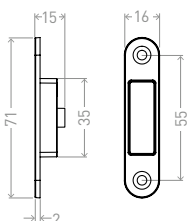
Einsteckschloss RIEGEL
aus Kunststoff

Art.-Nr.	Beschreibung	VE
56438	Nur zur Verriegelung	200

■.0019



56439.0019



↓ Magnet-Schloss 56437 (mit Klinke 56659 und Rosette 56566): Die Falle bleibt bei geöffneter Tür im Schloss.



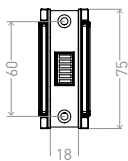
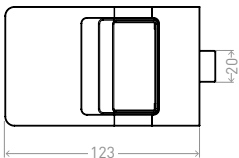


Türschloss | Kunststoff
extrem platzsparend
für 18 – 19 mm Türblattstärke

Art.-Nr.	Material	VE
56552	ABS	20

 .0071  .0223

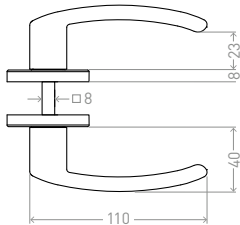
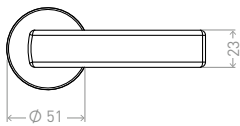
Weitere Türblattstärken auf Anfrage



Türklinkenset
mit 2 Rosetten
für Türblattstärke 19/20 mm

Art.-Nr.	Beschreibung	VE
56047	Set	20

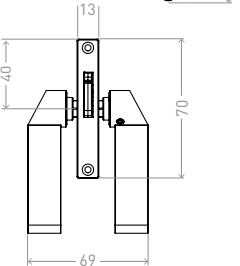
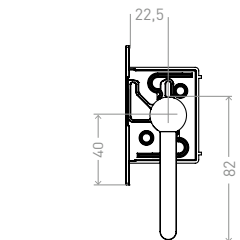
 .0071  .0072  .0223



Schiebetürsystem mit Schloss

Art.-Nr.	Beschreibung	VE
56057	Steckgriff mit Vierkantstift	40
56058	Steckgriff solo	80
56072	Set mit Schloss	40

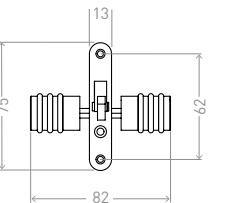
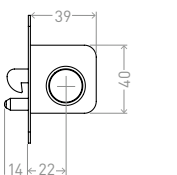
 .0072  .0073



Drehknopfsystems Schloss
für Knäufe mit M4-Gewinde

Art.-Nr.	Beschreibung	VE
56137	Set mit Knauf	80

 .0223



TÜREINSTIEGSGRIFFE



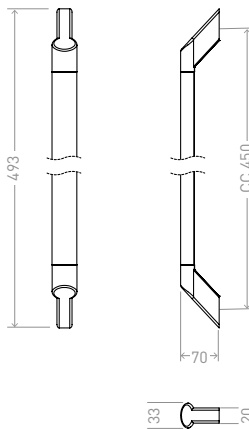
56168.01.0071

**Türeinstiegsgriff
mit Kunstleder**

Art.-Nr.	Material	VE
56168.01	Zamak, Aluminium, Kunstleder braun	20

 .0071  .0074




Befestigung von hinten
LED-Beleuchtung und
Leder-Varianten auf Anfrage



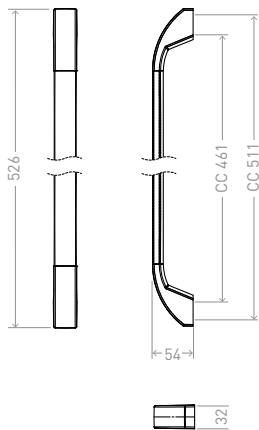
56212.0074

Türeinstiegsgriff

Art.-Nr.	Material	VE
56212	Zamak, Aluminium	16

 .0071  .0074  .0223

Befestigung von hinten,
alternative Befestigung auf Anfrage



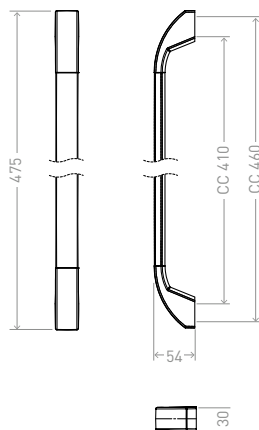
56222.0074

**Türeinstiegsgriff
mit LED-Beleuchtung**

Art.-Nr.	Material	VE
56222	Zamak, Aluminium, LED warm weiß 3200 K	16

 .0071  .0074

Befestigung von hinten,
alternative Befestigung auf Anfrage





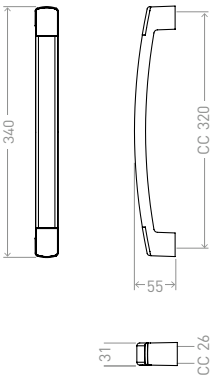
56041.0071

Türeinstiegsgriff

Art.-Nr.	Material	VE
56041	Aluminium, ABS	20

 .0071  .0223  .0243  .0266

Befestigung von vorne



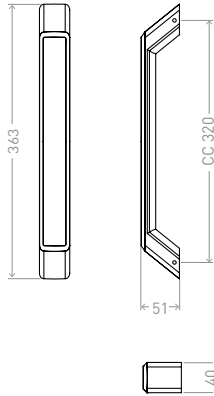
56693.0233

Türeinstiegsgriff

Art.-Nr.	Material	VE
56693	Aluminium	20

 .0071  .0174  .0223
 .0243  .0302

Befestigung von vorne



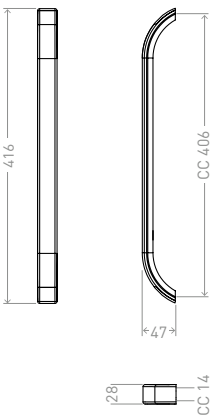
56104.0071

Türeinstiegsgriff

Art.-Nr.	Material	VE
56104	Aluminium, ABS	20

 .0071  .0072  .0079  .0302

Befestigung von vorne



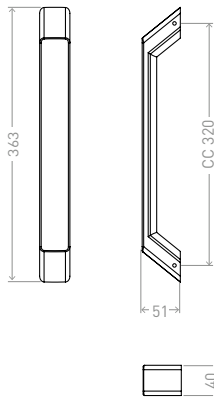
56697.0233

Türeinstiegsgriff

Art.-Nr.	Material	VE
56697	Aluminium	20

 .0071  .0174  .0223
 .0243  .0302





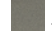
Befestigung von vorne



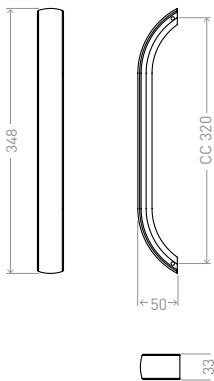
56694.0233

Türeinstiegsgriff

Art.-Nr.	Material	VE
56694	Aluminium	20

 .0071  .0174  .0223
 .0243  .0302

Befestigung von vorne





GARDEROBENHAKEN

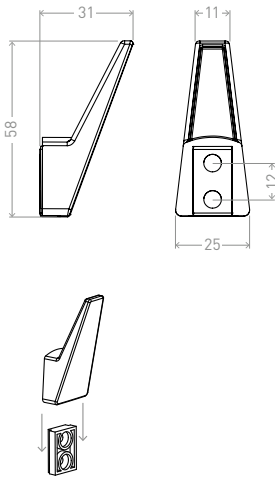


56350.0079

Garderobenhaken
zweiteilig, mit Montageplatte

Art.-Nr.	Material	VE
56350	Haken: Zamak Montageplatte: PA6	250

- .0071
- .0079
- .0174
- .0243
- .0302

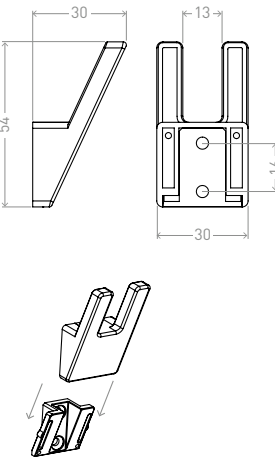


56147.0083

Garderobenhaken | Kunststoff
zweiteilig, mit Montageplatte

Art.-Nr.	Material	VE
56147	ABS	400

- .0071
- .0083
- .0223

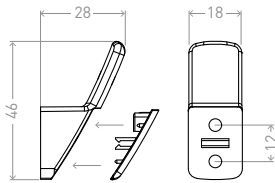


56042.0223

Garderobenhaken
zweiteilig, mit Abdeckung

Art.-Nr.	Material	VE
56042	Haken: Zamak Abdeckung: ABS	300

- .0071
- .0223
- .0243
- .0302



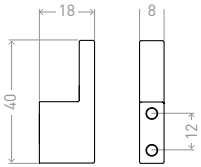


56084.0223

Garderobenhaken

Art.-Nr.	Material	VE
56084	Zamak	500

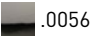
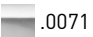
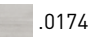


 .0223

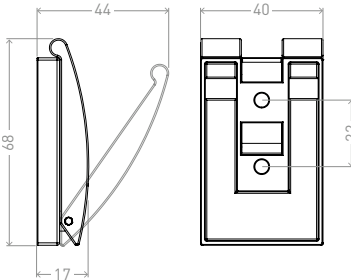


56192.0243

Garderobenhaken
ausklappbar

Art.-Nr.	Material	VE
56192	Zamak	72

 .0056  .0071  .0174
 .0223  .0243

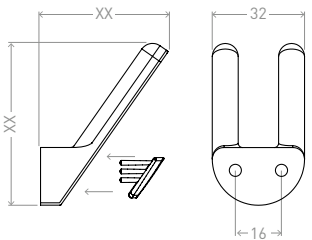


56035.0071

Garderobenhaken
zweiteilig, mit Abdeckung

Art.-Nr.	Material	VE
56035	Haken: Zamak Abdeckung: ABS	250

 .0071  .0223

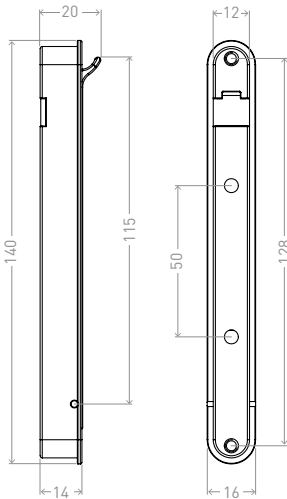


56260.0071

Garderobenhaken
zum Einbauen, ausklappbar

Art.-Nr.	Material	VE
56260	Zamak	150

 .0071  .0223

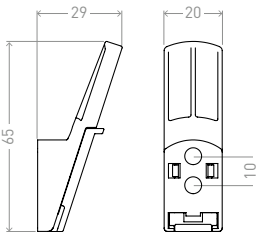


56359.0071

Garderobenhaken
ausklappbar

Art.-Nr.	Material	VE
56359	Zamak	250

 .0071  .0174  .0223
 .0243  .0302



56260.0223

Deko-Silikonband
für Garderobenhaken 56260 als Aufbauvariante

Art.-Nr.	Material	VE
56261	Silikon	500

Verschiedene Farben auf Anfrage

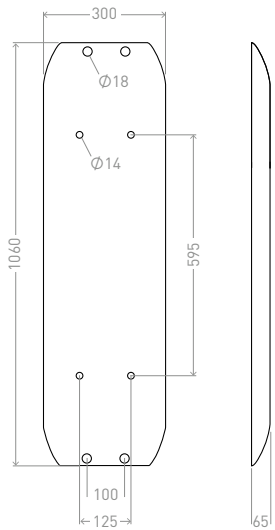
GADGETS



56642.2002

Sandboard Set

Art.-Nr.	Material	VE
56642	Kunststoff	3
■ .0019	■ .2002	

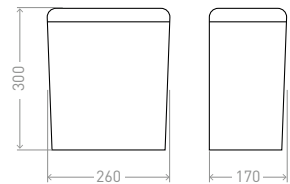


56642.0019



Abfallbehälter

Art.-Nr.	Material	VE
56661	Kunststoff	24
■ .0152		

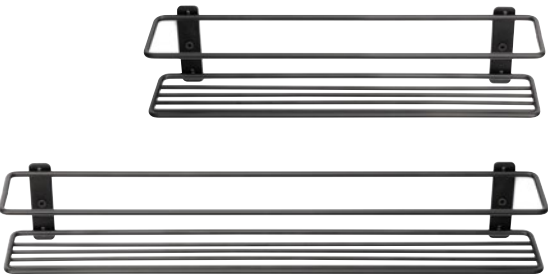
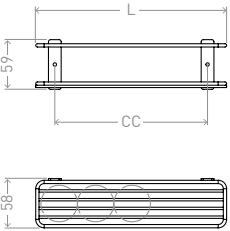




Gewürzregal

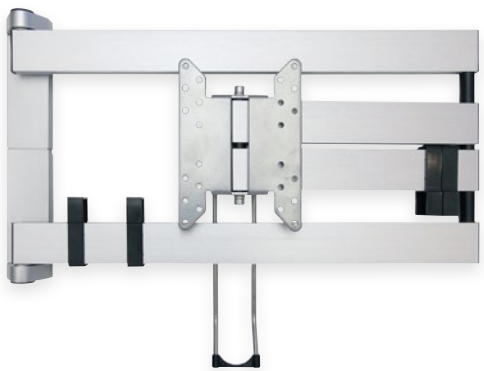
Art.-Nr.	Material	L/CC	VE
56554.225	Stahl	225/180	50
56554.360	Stahl	360/315	50

■ .0071 ■ .0223



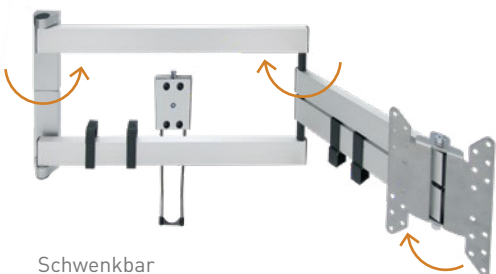
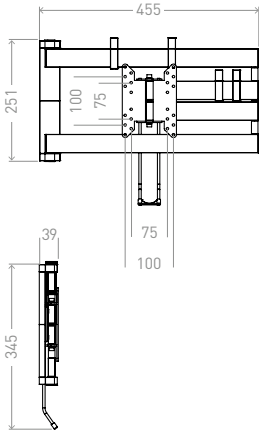
← 56554.225
für 5 Gewürzdosen

← 56554.360
für 8 Gewürzdosen



TFT-Wandhalterung FLAT L

Art.-Nr.	Material	VE
82690	Aluminium, Stahl Kunststoff	1



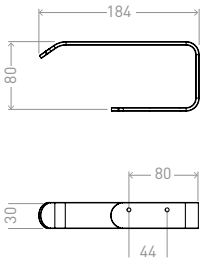
Schwenkbar



Rollenhalter

Art.-Nr.	Material	VE
56592	Aluminium	140

■ .0223 Weitere Farben auf Anfrage



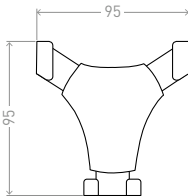
Einfache
Montage



Smartphone Halterung
mit Ihrem Logo


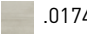



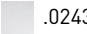
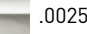
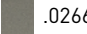

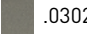


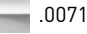
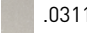
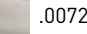

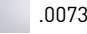
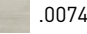

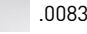
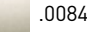





Art.-Nr.	Material	VE
56519	Kunststoff	100

■ .0089



ART.-NR	SEITE	ART.-NR	SEITE	ART.-NR	SEITE	ART.-NR	SEITE
19364.72	61	56255	15	56584	30	56688	18
19364.90	61	56258	19	56585	30	56689	60
54000	50	56260	73	56586	05	56690	28
54002	50	56261	73	56592	76	56691	29
56025	10	56267	14	56611	06	56692	36 37 38
56026.00	09	56350	71	56617	43	56693	69
56026.01	09	56351	13	56618	44	56694	68
56031.00	09	56352	49	56619	45	56695	56
56031.01	09	56353	22	56623	13	56696	56
56033	10	56354	22	56624	28	56697	69
56035	72	56355	23	56627	28	56904	51
56041	68	56356	21	56628	28	56907	14
56042	71	56358	21 24 27	56629	29	56908	50
56045	10	56359	72	56632	29	56914	15
56047	65	56422	23	56633	29	56918	14
56050	11	56423	21 24	56634	32	82690	77
56057	65	56435	62	56635	32		
56058	65	56436	62	56641.00	59		
56072	65	56437	63	56641.01	59		
56083	60	56438	62	56642	75		
56084	72	56439	62	56643	29		
56095	54	56461	62	56648	49		
56099	49	56472	57	56649	49		
56104	68	56484	25	56659.00	58		
56107	09	56485	25	56659.01	58		
56115	51	56498	27	56660.00	59		
56117	51	56500	61	56660.01	59		
56123.07	17	56518	24	56661	75		
56123.08	17	56519	77	56663	33		
56137	65	56542	36 37 38	56664	33		
56144	51	56549	36	56665	33		
56147	71	56550	37	56666	31		
56163	18	56551	38	56669	41		
56166	17	56552	64	56673	46		
56168.01	67	56554.225	76	56674	47		
56192	73	56554.360	76	56675	47		
56196	19	56563	36 37 38	56676	46		
56212	67	56566	55	56677	47		
56215	09	56567	55	56678	47		
56222	67	56569	27	56679	54		
56229	17	56570	27	56684	49		
56237	11	56576	41	56687	57		

OBERFLÄCHEN | FARBEN

	.0009	Ockerbraun uni		.0174	Edelstahl supermatt gebürstet
	.0010	Weiß uni		.0223	Schwarz supermatt lackiert
	.0019	Schwarz uni		.0243	Silber (ähnlich RAL 9006) lackiert
	.0025	Edelstahl poliert		.0266	Deep meteor grey galvanisiert
	.0052	Lichtgrau uni		.0302	Deep meteor grey lackiert
	.0056	Chrom schwarz glänzend		.0310	Grau metallic uni
	.0071	Chrom glänzend		.0311	Warm silver lackiert
	.0072	Nickel matt galvanisiert		.2002	Bojeorange (ähnlich RAL 2002) uni
	.0073	Chrom matt galvanisiert			
	.0074	Edelstahl gebürstet			
	.0079	Schwarz matt lackiert			
	.0083	Chrom matt (ähnlich RAL 9006) lackiert			
	.0084	Nickel matt lackiert			
	.0089	Anthrazit (ähnlich RAL 7016) lackiert			
	.0124	Umbria uni			
	.0150	Rosé beige uni			
	.0152	Grau uni			
	.0166	Zinn Vintage galvanisiert			

Technische Änderungen sowie Irrtümer vorbehalten.

confurn | living solutions
Sundernkämpe 14 | D-32549 Bad Oeynhausen
Fon +49 5734 9609-0 | Fax +49 5734 9609-87
www.confurn.de | info@confurn.de

 **confurn**
living solutions