

| Équipements intérieurs fonctionnels

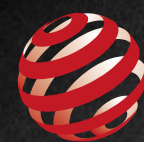
# CARAVANE | BATEAU

| Solutions de poignées et serrures et accessoires



# R-EVOLUTION

Notre système de fermeture push-to-open unique ne révolutionne pas seulement le montage des serrures et des boutons fonctionnels, mais permet également – grâce à sa conception brevetée – la mise en œuvre de designs nouveaux et éprouvés avec un fonctionnement particulièrement précis et silencieux. L'ensemble du concept – de la technique aux matériaux jusqu'à l'emballage durable – a également convaincu le jury du Red Dot Design Award 2024. Plus d'informations sur [confurn.de](https://confurn.de)



red**dot** winner 2024

## SYSTÈMES DE FERMETURE

SHELLY | 4

SNAP IN | 8

HOOK IN | 12

PUSH IN PLUS | 16

EVOLUTION 1.0 | 20

EVOLUTION 2.0 | 2.1 | 26

R-EVOLUTION | 34

GÂCHES | FERRURES DE TRAPPES | 48

## SYSTÈMES DE POIGNÉES | 52

POIGNÉES D'ENTRÉE | 66

PATÈRES | 70

GADGETS | 74

INDEX | 78





# SYSTÈMES DE FERMETURE SHELLY



56586.0071  
Chrome brillant



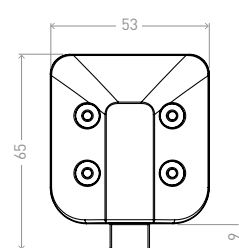
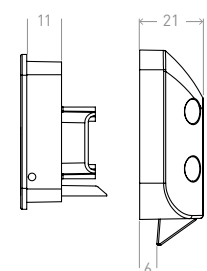
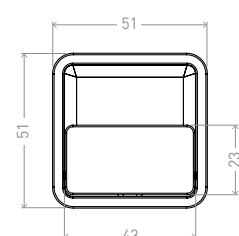
Avec serrure à pêne dormant

**SHELLY**  
Poignée encastrée plate et élégante,  
avec serrure à pêne dormant

Réf. art.	Mat.	UE
56586	zamac ABS	200

- .0071 .0072 .0223
- .0243 .0302

Avec fonction self-close  
Gâches correspondantes  
voir page 49



56586.0072  
Nickel mat



56586.0223  
Noir super mat



56586.0243  
Argent (similaire à RAL 9006)



56586.0302  
Deep meteor grey



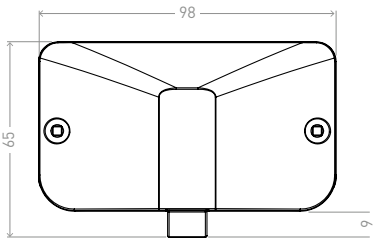
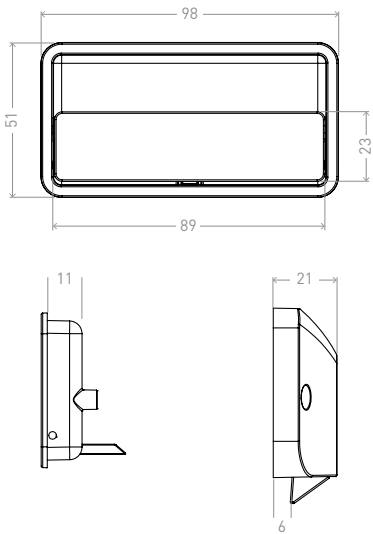
56611.0071  
Chrome brillant

**SHELLY SL**  
Poignée encastrée large pour  
un confort de préhension élevé,  
avec serrure à pêne dormant

Réf. art.	Mat.	UE
56611	zamac ABS	100

.0071	.0072	.0223
.0243	.0302	

Avec fonction self-close  
Gâches correspondantes  
voir page 49



Avec serrure à pêne dormant



56611.0072  
Nickel mat



56611.0223  
Noir super mat



56611.0243  
Argent (similaire RAL 9006)

# SHELLY DANS L'ENSEMBLE DE DESIGN

SHELLY et SHELLY SL suivent notre langage de formes élégant et géométrique  
et s'intègrent parfaitement dans l'ensemble de design existant. Cela permet de  
concevoir visuellement de manière harmonieuse de nombreuses fonctions dans  
les espaces intérieurs des véhicules.



SHELLY  
56586.0223



SHELLY SL  
56611.0223



Bouton fonctionnel  
EVOLUTION 1.0 | 2.0 | 2.1  
56666.0223



R-EVOLUTION 1.0  
56551.0223



Poignée 56660.00.0223  
avec cache-serrure 56567.0223



SYSTÈMES  
DE FERMETURE  
SNAP IN



56031



56026



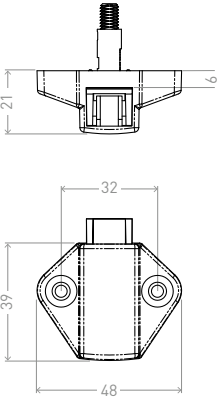
56107



Serrure Snap In  
pour épaisseur de façade de 16 mm

Réf. art.	Description	Mat.	UE
56031.00	sans poussoir	ABS	1000
56031.01	sans poussoir, force de ressort réduite	ABS	1000
56026.00	avec poussoir, avec filetage M6	ABS	1000
56026.01	avec poussoir, avec filetage M6, force de ressort réduite	ABS	1000
56107	avec poussoir pour poignées à fonction interne	ABS	200
56215	avec poussoir long pour poignées à fonction interne, épaisseur de façade 22 mm	ABS	200

.0310

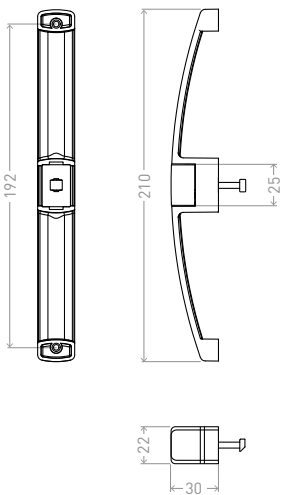




Poignée fonctionnelle  
pour serrure Snap In 56031

Réf. art.	Mat.	UE
56025	ABS zamac	40

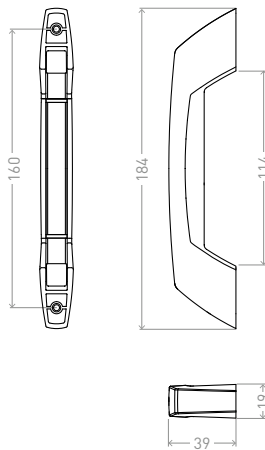
 .0071  .0223



Poignée fonctionnelle avec  
fonction interne  
pour serrure Snap In  
56107/56215

Réf. art.	Mat.	UE
56050	ABS zamac	72

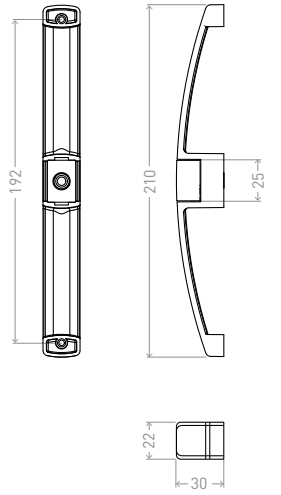
 .0071  .0223



Poignée fonctionnelle  
pour serrure Snap In 56026

Réf. art.	Mat.	UE
56045	ABS zamac	1000

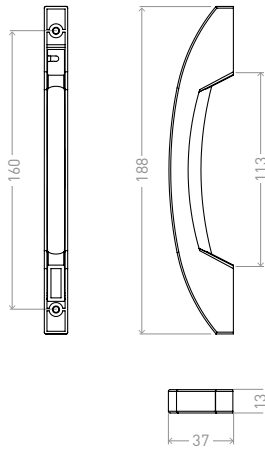
 .0071  .0223



Poignée fonctionnelle avec  
fonction interne  
pour serrure Snap In  
56107/56215

Réf. art.	Mat.	UE
56237	ABS zamac	100

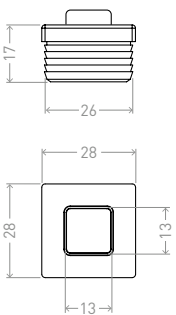
 .0071  .0223



Bouton fonctionnel  
pour serrure Snap In 56026

Réf. art.	Mat.	UE
56033	ABS zamac	250

 .0071  .0223







# SYSTÈMES DE FERMETURE HOOK IN



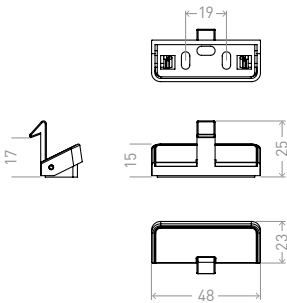
56351.0071  
Chrome brillant

Hook In

Réf. art.	Mat.	UE
56351	zamac, ABS	250

.0071 .0223 .0243

Avec fonction self-close



56351.0223  
Noir super mat



56351.0243  
Argent (similaire RAL 9006)



Convient pour Hook In et Hook In SL :  
Gâche 56352 (page 49)



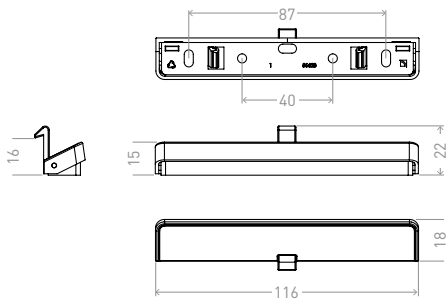
56623.0071  
Chrome brillant

Hook In SL

Réf. art.	Mat.	UE
56623	zamac, ABS	200

.0071 .0223 .0243

Avec fonction self-close



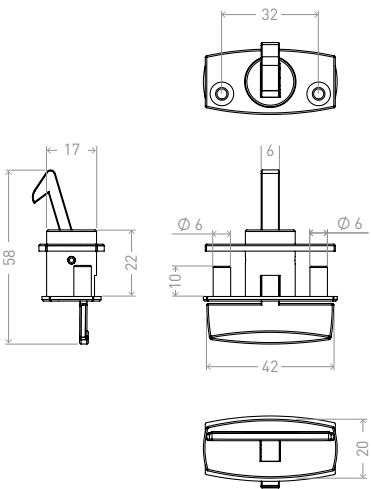
Convient pour Hook In et Hook In SL :  
Gâche 56352 (page 49)



Hook In

Réf. art.	Mat.	UE
56918	zamac ABS	250

 .0071  .0079  .0266



56918.0071  
y compris plaque de montage



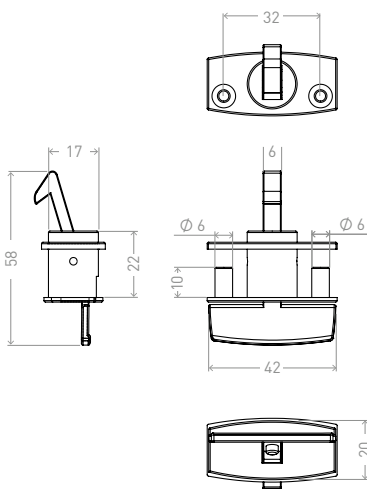
Convient avec :  
Gâche 56352 (page 49)



Hook In | plastique

Réf. art.	Mat.	UE
56914	ABS	200

 .0079



56914.0079  
y compris plaque de montage



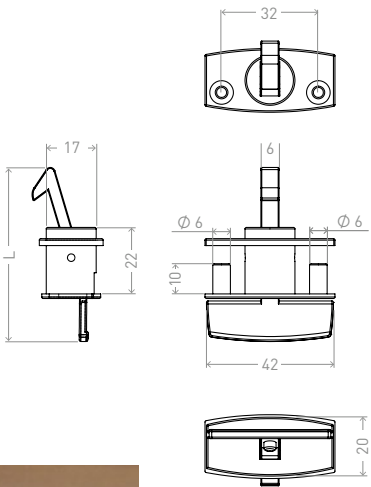
Convient avec :  
Gâche 56352 (page 49)



Hook In

Réf. art.	L	Mat.	UE
56907	58,6	zamac ABS	200
56267	63,1	zamac ABS	200

 .0071  .0079




Convient avec :  
Gâche 56352 (page 49)



Hook In INTEGRO

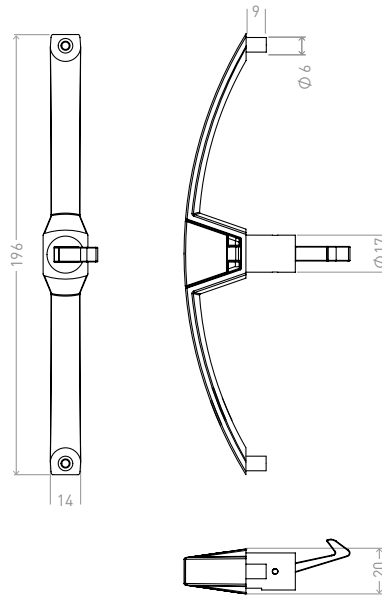
Poignée fonctionnelle avec  
verrouillage par crochet

Réf. art.	Mat.	UE
56255	zamac	200

 .0071  .0079



Convient avec :  
Gâche 56352 (page 49)







SYSTÈMES  
DE FERMETURE  
PUSH IN PLUS



56123.07



56123.08

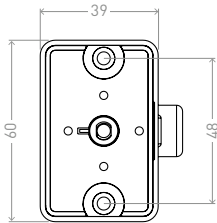
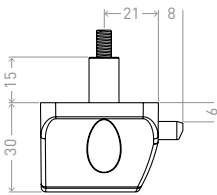


56229

Serrure Push In Plus  
pour épaisseur de façade de 16 mm

Réf. art.	Description	Mat.	UE
56123.07	avec goujon fileté M6	ABS zamac	250
56123.08	avec taraudage M6	ABS zamac	250

■ .0310



Plaques d'écartement  
pour serrures Push In Plus


Réf. art.	Épaisseur	Mat.	UE
56166	1 mm pour épaisseur de façade 15 mm	ABS	1000
56229	3 mm pour épaisseur de façade 12 mm	ABS	1000

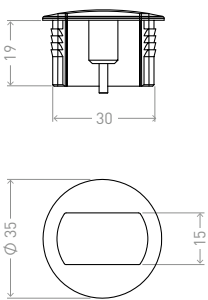
■ .0310



**Bouton fonctionnel avec rosace**  
pour serrure 56123.08







Réf. art.	Mat.	UE
56163	zamac	250

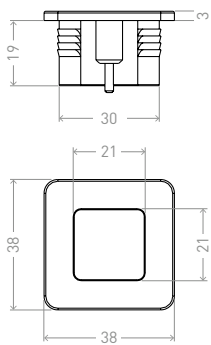
 .0071    .0074    .0223



**Bouton fonctionnel avec rosace**  
pour serrure 56123.07

Réf. art.	Mat.	UE
56196	zamac	50

 .0071    .0073    .0074  
 .0079    .0166    .0223



56163.0074  
Effet acier inoxydable



56163.0074  
ouvert







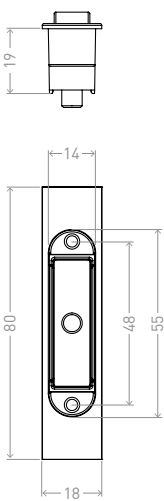
56196.0073  
Chrome mat, ouvert



**Bouton fonctionnel avec rosace**  
pour serrure 56123.08

Réf. art.	Mat.	UE
56688	zamac	200

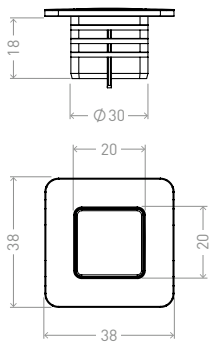
 .0056    .0071    .0074  
 .0223



**Bouton fonctionnel avec rosace**  
**l plastique**  
für Schloss 56123.07

Réf. art.	Mat.	UE
56258	ABS	60

 .0071    .0083    .0223



56688.0074  
Effet acier inoxydable



56688.0223  
Noir super mat



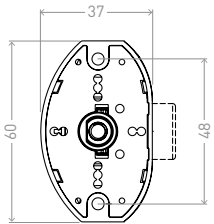
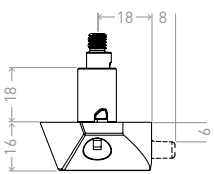
56258.0083  
Chrome mat, ouvert



Serrure Push In Evolution 1.0  
pour épaisseur de façade de 16 mm

Réf. art.	Description	Mat.	UE
56356	avec tige longue	ABS zamac	500

.0152



Plaques d'écartement  
pour serrures Evolution 1.0

Réf. art.	Épaisseur	Mat.	UE
56358	1 mm pour épaisseur de façade 15 mm	ABS	1000
56423	4 mm pour épaisseur de façade 12 mm	ABS	2000

.0152

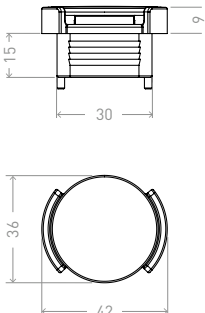
SYSTÈMES  
DE FERMETURE  
EVOLUTION 1.0



**Bouton fonctionnel Evolution 1.0**  
pour serrure 56356

Réf. art.	Mat.	UE
56353	zamac	50

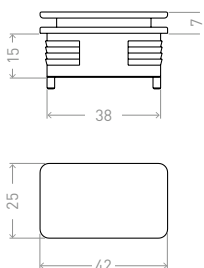
- .0071
- .0073
- .0174
- .0223



**Bouton fonctionnel Evolution 1.0**  
pour serrure 56356

Réf. art.	Mat.	UE
56355	zamac	200

- .0071
- .0073
- .0174
- .0223



56353.0073  
ouvert



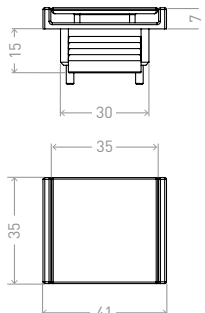
56355.0073  
ouvert



**Bouton fonctionnel Evolution 1.0**  
pour serrure 56356

Réf. art.	Mat.	UE
56354	zamac	200

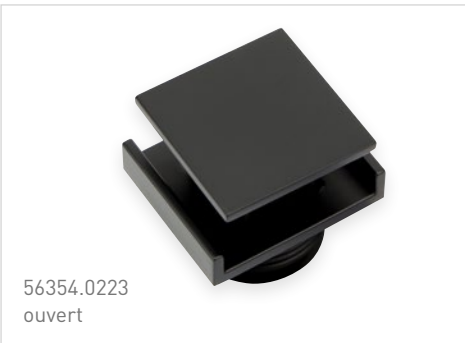
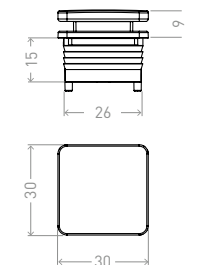
- .0071
- .0073
- .0174
- .0223



**Bouton fonctionnel Evolution 1.0**  
**| plastique**  
pour serrure 56356

Réf. art.	Mat.	UE
56422	ABS	1000

- .0223
- .0243



56354.0223  
ouvert



56422.0223  
ouvert





56518.0152

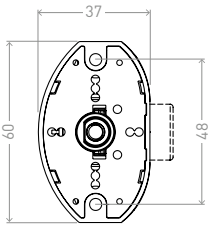
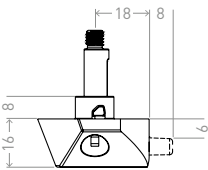
**Serrure Push In Evolution 1.0**  
pour épaisseur de façade de 16 mm

Réf. art.	Description	Mat.	UE
56518	avec tige courte	ABS zamac	500

 .0152



avec frein-filet  
inclus



56358.0152

**Plaques d'écartement**  
pour serrures Evolution 1.0




Réf. art.	Épaisseur	Mat.	UE
56358	1 mm pour épaisseur de façade 15 mm	ABS	1000
56423	4 mm pour épaisseur de façade 12 mm	ABS	2000

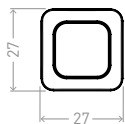
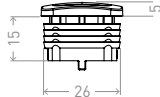
 .0152



**Bouton Push In Evolution 1.0**  
pour serrure 56518

Réf. art.	Mat.	UE
56484	zamac	200

 .0056  .0071  .0223







56484.0071 ouvert

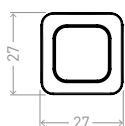
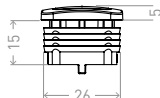


56485.0243

**Bouton Push In Evolution 1.0**  
**| plastique**  
pour serrure 56518

Réf. art.	Mat.	UE
56485	ABS	200

 .0071  .0084  .0223  
 .0243



56485.0084  
Nickel mat



56485.0233  
Noir super mat

SYSTÈMES  
DE FERMETURE  
EVOLUTION 2.0 | 2.1



56570.0152

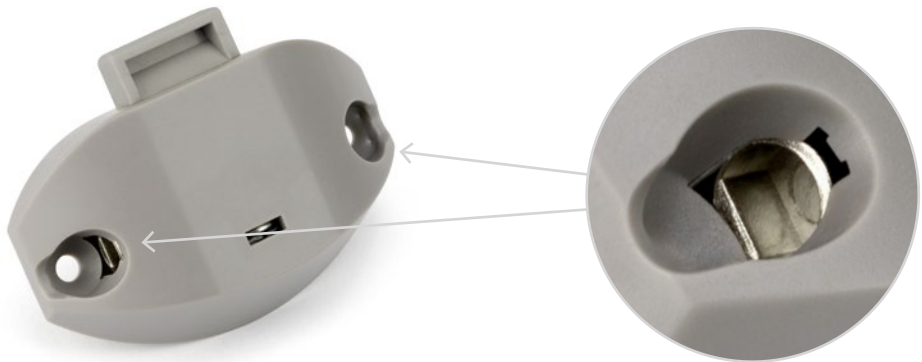
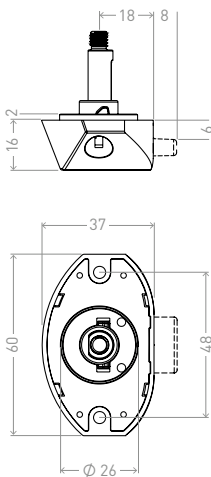
Serrure Push In Evolution 2.0  
pour épaisseur de façade de 16 mm

Réf. art.	Description	Mat.	UE
56570	avec collet de centrage 26 mm	ABS zamac	500
56498	avec collet de centrage et fonction à espagnolette	ABS zamac	500

.0152



avec frein-filet  
inclus



56498.0152



56569.0152

Plaques d'écartement  
pour serrures Evolution 2.0

Réf. art.	Épaisseur	Mat.	UE
56358	1 mm pour épaisseur de façade 15 mm	ABS	1000
56569	4 mm pour épaisseur de façade 12 mm	ABS	2000

.0152





56624.0019

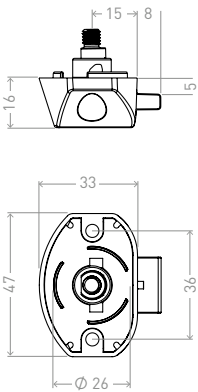
Serrure Push In Evolution 2.1 Mini  
pour épaisseur de façade de 16 mm

Réf. art.	Désignation	Mat.	UE
56624	Mini	ABS zamac	500

■ .0019   ■ .0311



avec frein-filet  
inclus



56628.0019



56627.0019

Plaques d'écartement  
pour serrure Evolution 2.1 Mini

Réf. art.	Épaisseur	Mat.	UE
56628	1 mm pour épaisseur de façade 15 mm	ABS	1000
56627	4 mm pour épaisseur de façade 12 mm	ABS	1000
56690	5 mm pour épaisseur de façade 11 mm	ABS	1000

■ .0019   ■ .0311

Les plaques d'écartement sont combinables.



56643.0019

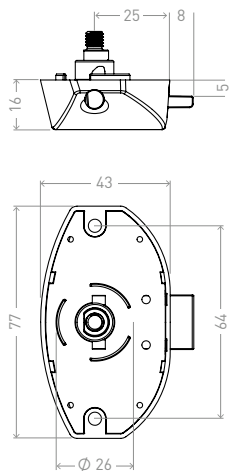
Serrure Push In Evolution 2.1 Maxi  
pour épaisseur de façade de 16 mm

Réf. art.	Désignation	Mat.	UE
56643	Maxi	ABS zamac	500
56629	Maxi avec fonction à espagnolette	ABS zamac	500

■ .0019   ■ .0311



avec frein-filet  
inclus



56629.0019



56633.0019



56632.0019

Plaques d'écartement  
pour serrure Evolution 2.1 Maxi

Réf. art.	Épaisseur	Mat.	UE
56633	1 mm pour épaisseur de façade 15 mm	ABS	1000
56632	4 mm pour épaisseur de façade 12 mm	ABS	1000
56691	5 mm pour épaisseur de façade 11 mm	ABS	1000

■ .0019   ■ .0311

Les plaques d'écartement sont combinables.

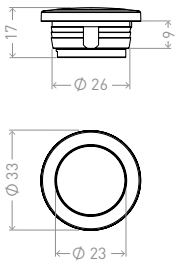


56584.0243

**Bouton Push In Evolution 2 | plastique**  
pour toutes les serrures Evolution 2.0 et 2.1

Réf. art.	Matériau	UE
56584	ABS / laiton	100

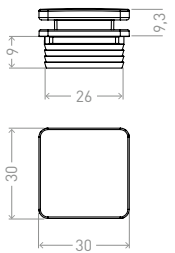
- .0071
- .0084
- .0223
- .0243
- .0302



**Bouton Push In Evolution 2 | plastique**  
pour toutes les serrures Evolution 2.0 et 2.1

Réf. art.	Matériau	UE
56666	ABS	1000

- .0223
- .0243



56584.0071



56584.0084



56584.0223



Filetage en laiton



56666.0223  
ouvert

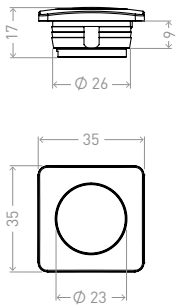


56585.0243

**Bouton Push In Evolution 2 | plastique**  
pour toutes les serrures Evolution 2.0 et 2.1

Réf. art.	Matériau	UE
56585	ABS / laiton	100

- .0071
- .0084
- .0223
- .0243
- .0302



56585.0071



56585.0084



56585.0223



Filetage en laiton





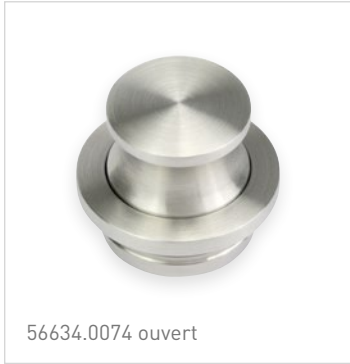
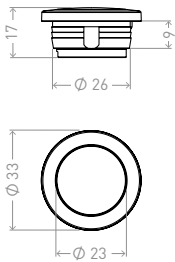


56634.0074

**Bouton Push In Evolution 2 | acier inoxydable**  
pour toutes les serrures Evolution 2.0 et 2.1

Réf. art.	Matériau	UE
56634	SUS 316 / A4	200

 .0025  .0074



56634.0074 ouvert

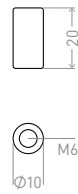


56634.0025



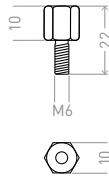
**Adaptateur de rallonge**  
pour toutes les serrures

Réf. art.	Description	Matériau	UE
56663	10 / 20 mm / M6	SUS 304 / A2	1000



**Adaptateur de rallonge**  
pour toutes les serrures



Réf. art.	Description	Matériau	UE
56664	10 mm / M6 x 12 mm	acier galvanisé	1000

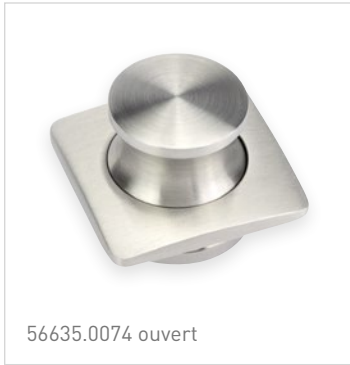
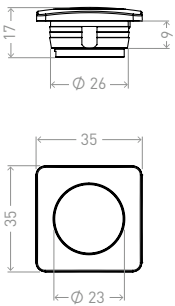


56635.0074

**Bouton Push In Evolution 2 | acier inoxydable**  
pour toutes les serrures Evolution 2.0 et 2.1

Réf. art.	Matériau	UE
56635	SUS 316 / A4	200

 .0025  .0074



56635.0074 ouvert

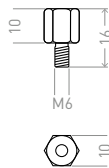


56635.0025



**Adaptateur de rallonge**  
pour toutes les serrures

Réf. art.	Description	Matériau	UE
56665	10 mm / M6 x 6 mm	SUS 304 / A2	1000





red dot winner 2024

# SYSTÈMES DE FERMETURE R-EVOLUTION

## TECHNOLOGIE BREVETÉE

Notre système de fermeture R-EVOLUTION se compose de seulement **deux unités de montage**, vissées sur le panneau.

**1** Le bouton fonctionnel, le cache-serrure et le mécanisme push-to-open sont intégrés dans **un seul composant**.

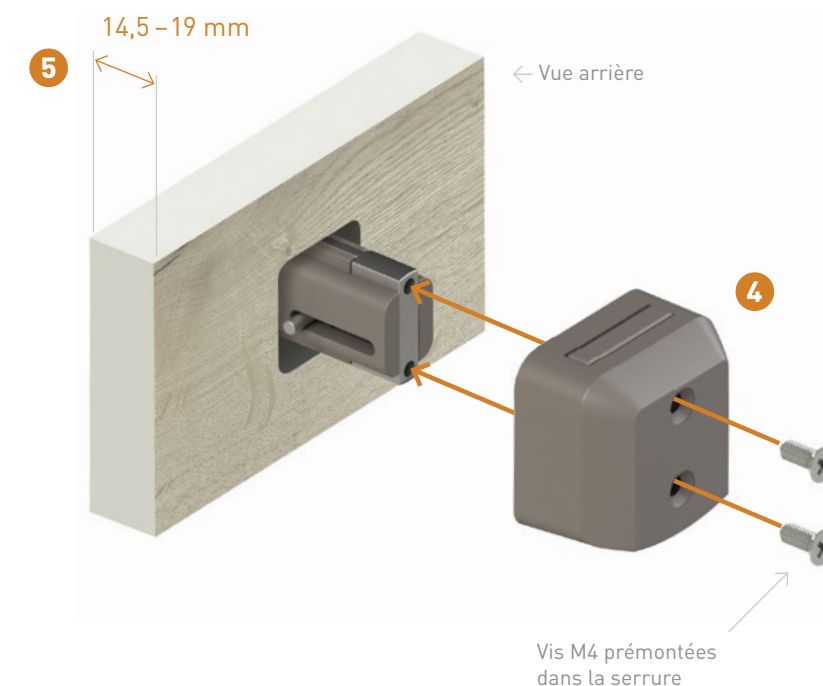
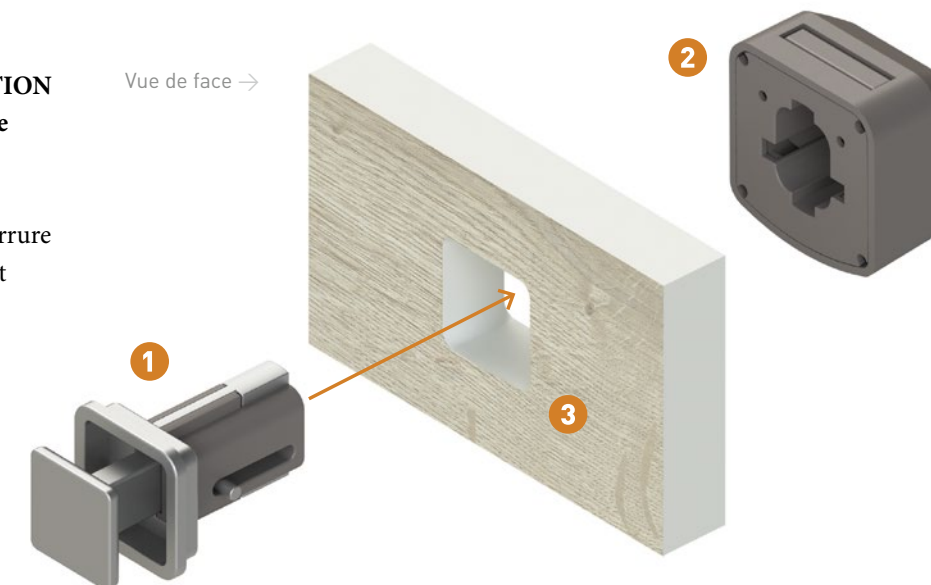
**2** La serrure intègre le mécanisme de verrouillage ainsi que le concept de montage avec vis M4 prémontées.

**3** L'usinage de la façade est adapté au design de la ferrure ; il peut être réalisé par perçage radial ou fraisage de forme et permet un **montage parfaitement ajusté**.

**4** La ferrure et la serrure s'assemblent avec précision et sont fixées par vissage sur la façade du meuble. **Aucun vissage en façade n'est nécessaire et un réglage en hauteur du bouton par rotation de la serrure n'est pas requis**. Le bouton s'adapte toujours.

**5** R-EVOLUTION est conçu pour des épaisseurs de façade de 14,5 à 19 mm et, avec un élément d'écartement supplémentaire, convient également aux épaisseurs de 9 à 14,5 mm. **Le système est ainsi polyvalent et utilisable dans une large plage de tolérances.**

Vue de face →



Vis M4 prémontées  
dans la serrure





56549.0073

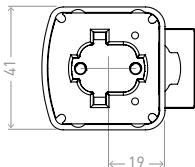
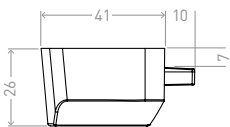
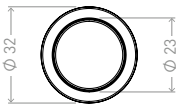
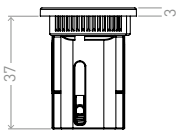
**Kit serrure Push In R-EVOLUTION 1.0**  
pour épaisseurs de façade de 14,5 à 19 mm

Réf. art.	Mat.	UE
56549	zamac, ABS	200

	.0056		.0071		.0073
	.0174		.0223		.0266



reddot winner 2024



56550.0073

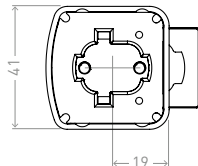
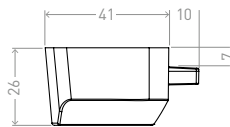
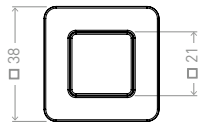
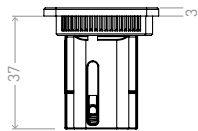
**Kit serrure Push In R-EVOLUTION 1.0**  
pour épaisseurs de façade de 14,5 à 19 mm

Réf. art.	Mat.	UE
56550	zamac, ABS	200

	.0056		.0071		.0073
	.0174		.0223		.0266



reddot winner 2024



56542

**Plaques d'écartement**  
pour serrure R-EVOLUTION

Réf. art.	Épaisseur	Mat.	UE
56542	2,5 mm pour épaisseurs de façade de 11 à 14,5 mm	ABS	1000
56692	4,5 mm pour épaisseurs de façade de 9 à 14,5 mm	ABS	1000

	.0152
--	-------



56542

**Plaques d'écartement**  
pour serrure R-EVOLUTION

Réf. art.	Épaisseur	Mat.	UE
56542	2,5 mm pour épaisseurs de façade de 11 à 14,5 mm	ABS	1000
56692	4,5 mm pour épaisseurs de façade de 9 à 14,5 mm	ABS	1000

	.0152
--	-------



**Serrure à espagnolette**

Réf. art.	Mat.	UE
56563	zamac, ABS	200

	.0152
--	-------



**Serrure à espagnolette**

Réf. art.	Mat.	UE
56563	zamac, ABS	200

	.0152
--	-------



56551.0073



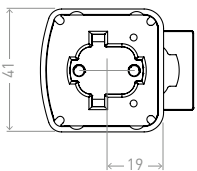
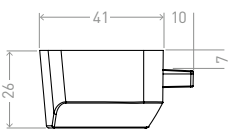
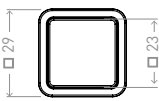
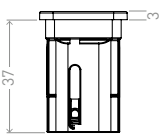
**Kit serrure Push In R-EVOLUTION 1.0**  
pour épaisseurs de façade de 14,5 à 19 mm

Réf. art.	Mat.	UE
56551	zamac, ABS	200

	.0056		.0071		.0073
	.0174		.0223		.0266



reddot winner 2024



**Plaques d'écartement**  
pour serrure R-EVOLUTION

Réf. art.	Épaisseur	Mat.	UE
56542	2,5 mm pour épaisseurs de façade de 11 à 14,5 mm	ABS	1000
56692	4,5 mm pour épaisseurs de façade de 9 à 14,5 mm	ABS	1000

	.0152
--	-------

**Serrure à espagnolette**

Réf. art.	Mat.	UE
56563	zamac, ABS	200

	.0152
--	-------

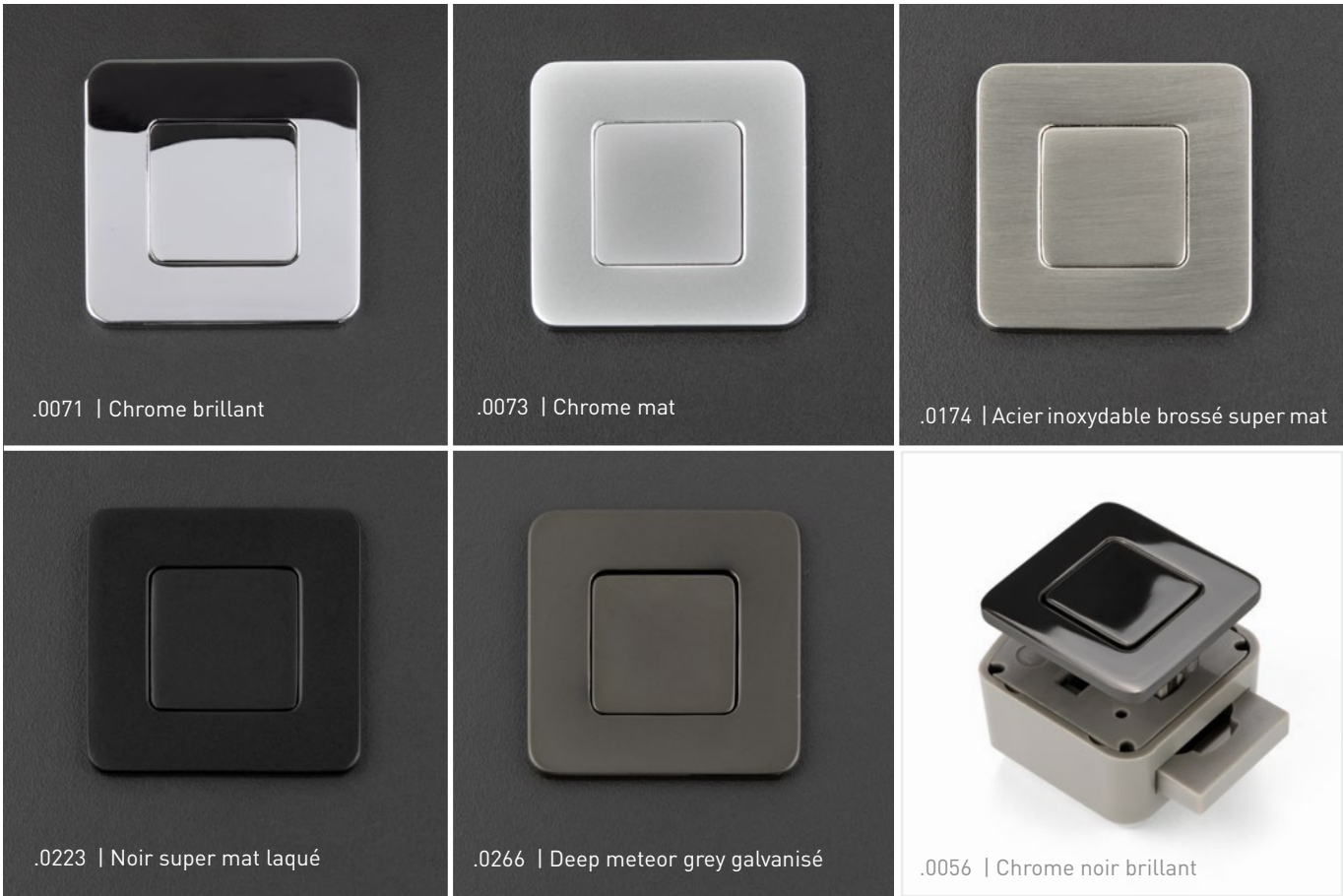


56542



# COULEURS ET FINITIONS

En standard, nous proposons les finitions suivantes pour **R-EVOLUTION**.  
D'autres couleurs et variantes de surface sont disponibles sur demande.





# R-EVOLUTION HORIZON

Avec **R-EVOLUTION HORIZON**, nous avons développé de manière cohérente notre système de fermeture breveté **R-EVOLUTION** et créé un bouton push-in particulièrement fin offrant un confort de préhension exceptionnel.



PATENTED



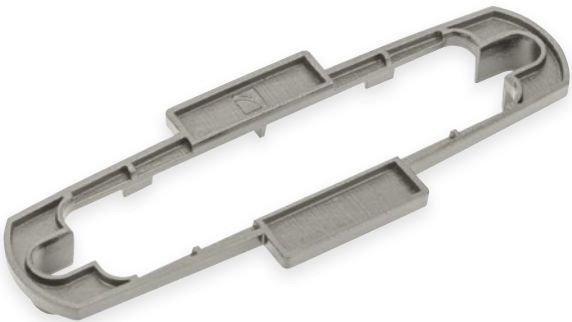
56576.0223



56576.0071



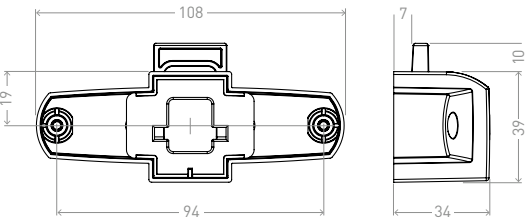
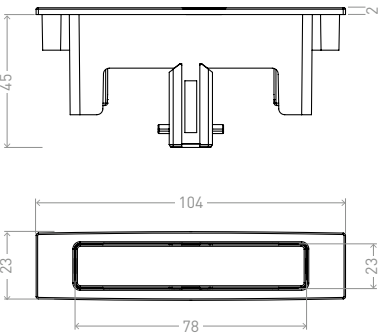
56576.0072



**Kit serrure Push In  
R-EVOLUTION HORIZON**  
pour épaisseur de façade de 14,5 à 19 mm

Réf. art.	Mat.	UE
56576	zamac, ABS	40

.0071	.0072	.0223
.0243	.0302	



**Plaque d'écartement**  
pour serrure R-EVOLUTION HORIZON  
pour épaisseurs de façade de 11 à 14,5 mm

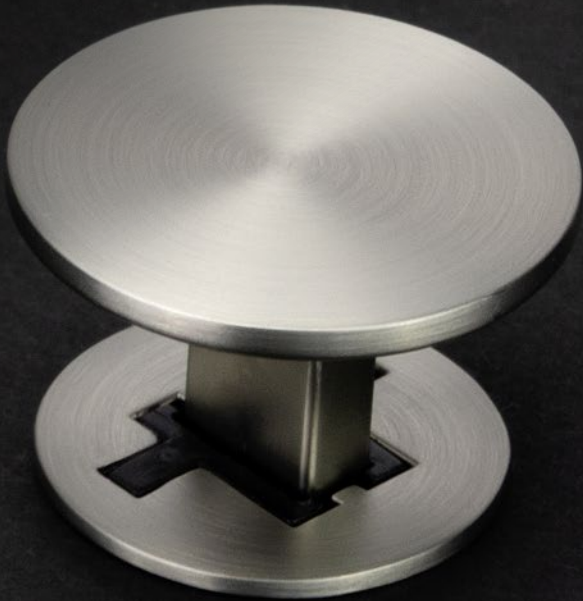
Réf. art.	Mat.	UE
56669	ABS	1000

.0152
-------

# R-EVOLUTION levitate

La nouvelle gamme **R-EVOLUTION LEVITATE** présente des boutons push-in sans bord avec une base presque invisible, élégamment dissimulée par l'élément fonctionnel. Il en résulte l'impression que les boutons flottent au-dessus de la surface – un détail esthétique qui associe parfaitement fonction et design.

PATENTED




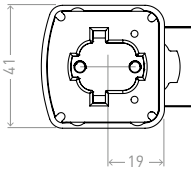
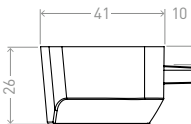
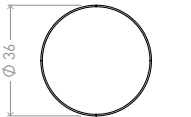
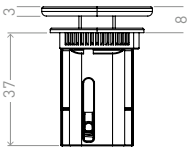
56617.0243



**Kit serrure Push In  
R-EVOLUTION LEVITATE**  
pour épaisseurs de façade de 14,5 à 19 mm

Réf. art.	Mat.	UE
56617	zamac, ABS	200

-  .0071
-  .0174
-  .0223
-  .0243
-  .0266



**Plaques d'écartement**  
pour épaisseurs de façade de 9 à 14,5 mm  
voir page 36

**Serrure à espagnolette**  
voir page 36



56617.0071



56617.0174



56617.0223



Convient par exemple avec :  
Gâche 56099 (voir page 49)

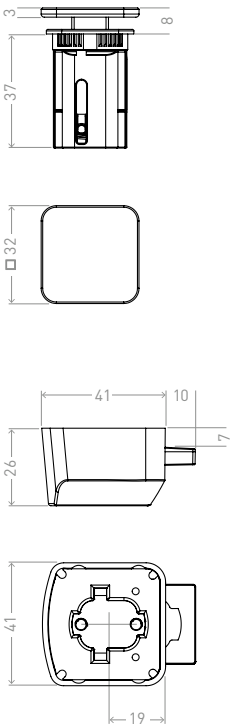


56618.0243

**Kit serrure Push In  
R-EVOLUTION LEVITATE**  
pour épaisseurs de façade de 14,5 à 19 mm

Réf. art.	Mat.	UE
56618	zamac, ABS	200

	.0071		.0174		.0223
	.0243		.0266		



**Plaques d'écartement**  
pour épaisseurs de façade de 9 à 14,5 mm  
voir page 36

**Serrure à espagnolette**  
voir page 36



56618.0071



56618.0174



56618.0223



Convient par exemple avec :  
Gâche 56099 (voir page 49)

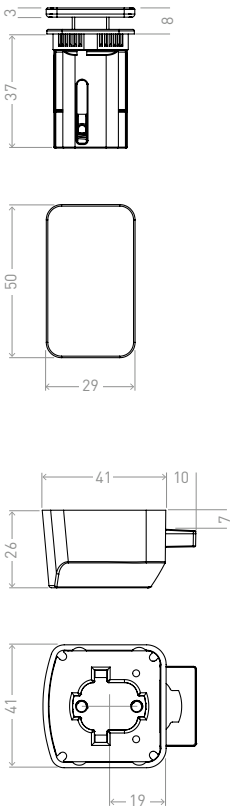


56619.0243

**Kit serrure Push In  
R-EVOLUTION LEVITATE**  
pour épaisseurs de façade de 14,5 à 19 mm

Réf. art.	Mat.	UE
56619	zamac, ABS	200

	.0071		.0174		.0223
	.0243		.0266		



**Plaques d'écartement**  
pour épaisseurs de façade de 9 à 14,5 mm  
voir page 36

**Serrure à espagnolette**  
voir page 36



56619.0071



56619.0174



56619.0223





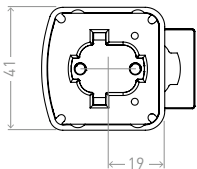
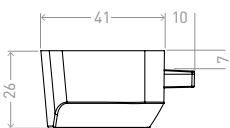
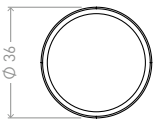
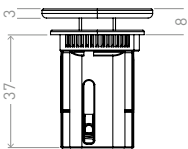
**Kit serrure Push In**  
**R-EVOLUTION LEVITATE *cuero***  
pour épaisseurs de façade de 14,5 à 19 mm

Réf. art.	Matériau	UE
56676	zamac, ABS, cuir	200
56673	zamac, ABS, avec ruban adhésif 3M pour inserts < 2 mm	200

 .0071  .0223

**Plaques d'écartement**  
pour épaisseurs de façade de 9 à 14,5 mm  
voir page 36

**Serrure à espagnolette**  
voir page 36



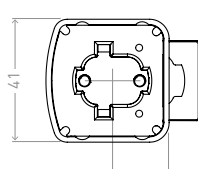
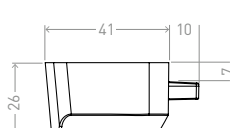
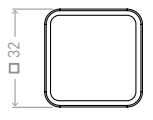
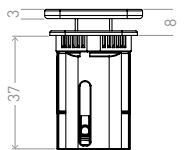
**Kit serrure Push In**  
**R-EVOLUTION LEVITATE *cuero***  
pour épaisseurs de façade de 14,5 à 19 mm

Réf. art.	Matériau	UE
56677	zamac, ABS, cuir	200
56674	zamac, ABS, avec ruban adhésif 3M pour inserts < 2 mm	200

 .0071  .0223

**Plaques d'écartement**  
pour épaisseurs de façade de 9 à 14,5 mm  
voir page 36

**Serrure à espagnolette**  
voir page 36



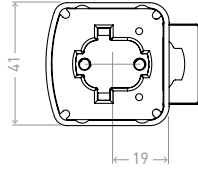
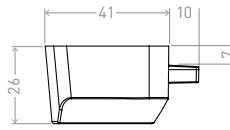
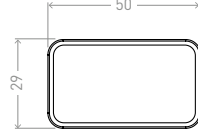
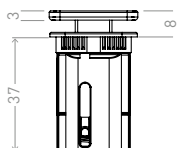
**Kit serrure Push In**  
**R-EVOLUTION LEVITATE *cuero***  
pour épaisseurs de façade de 14,5 à 19 mm

Réf. art.	Matériau	UE
56678	zamac, ABS, cuir	200
56675	zamac, ABS, avec ruban adhésif 3M pour inserts < 2 mm	200

 .0071  .0223

**Plaques d'écartement**  
pour épaisseurs de façade de 9 à 14,5 mm  
voir page 36

**Serrure à espagnolette**  
voir page 36



SYSTÈMES  
DE FERMETURE  
GÂCHES ET FERRURES  
DE TRAPPES



56352.0152

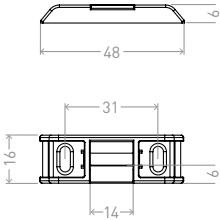


56352.0019

Gâche  
pour Hook In

Réf. art.	Description	Mat.	UE
56352	sans amortisseur	ABS	250

■ .0019 ■ .0152



56099.0152

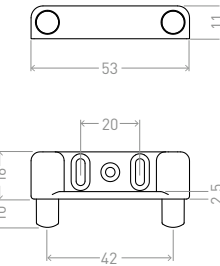


56649.0019

Gâche  
pour trappes droites

Réf. art.	Description	Mat.	UE
56099	avec amortisseur à ressort	ABS	500
56649	sans amortisseur	ABS	500

■ .0019 ■ .0152



56684.0152

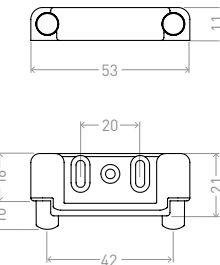


56648.0019

Gâche  
pour trappes cintrées

Réf. art.	Description	Mat.	UE
56684	avec amortisseur à ressort	ABS	500
56648	sans amortisseur	ABS	500

■ .0019 ■ .0152



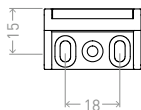
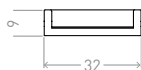




**Gâche**  
pour Hook In

Réf. art.	Description	Mat.	UE
56908	arête de butée avec galet	ABS	800

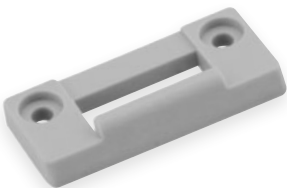
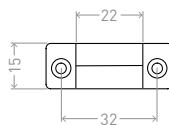
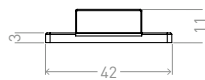
 .0052



**Gâche**  
pour Hook In

Réf. art.	Description	Mat.	UE
54000	sans amortisseur	ABS	1000

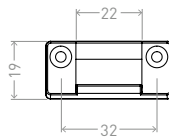
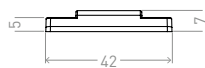
 .0052



**Gâche**  
pour Hook In

Réf. art.	Description	Mat.	UE
54002	sans amortisseur	ABS	1000

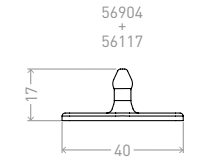
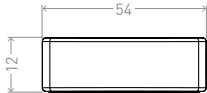
 .0052



**Kit de ferrures de trappe**

Réf. art.	Description	Mat.	UE
56115	pour portes droites	POM/PA	500

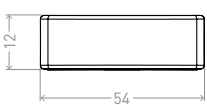
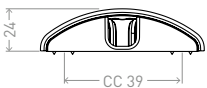
 .0009  .0010  .0124  .0150



**Ferrure de trappe**

Réf. art.	Description	Mat.	UE
56904	logement de pivot avec cache	POM	500

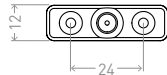
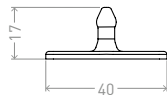
 .0009  .0010  .0124  .0150



**Plaque de pivot**

Réf. art.	Description	Mat.	UE
56117	pour portes droites	PA	1000

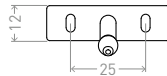
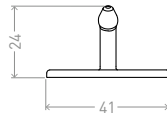
 .0009  .0010  .0124  .0150



**Plaque de pivot**

Réf. art.	Description	Mat.	UE
56144	pour portes cintrées	PA	1000

 .0009  .0010  .0124  .0150





# SYSTÈMES DE POIGNÉES

## KITS DE POIGNÉES DE PORTE EN SYSTÈME MODULAIRE

Avec notre système modulaire de poignées de porte, vous développez des solutions de portes individuelles parfaitement adaptées à vos concepts de véhicules. Tous les composants – poignée, cache-serrure, carré et serrure – peuvent être combinés librement et vous offrent une flexibilité maximale en matière de design, de fonction et de montage.



### 1 Poignée

Choisissez parmi différentes lignes de design et variantes de couleur la poignée adaptée, qui s'intègre harmonieusement dans votre intérieur. Qu'elle soit élégante ou fonctionnelle, chaque poignée devient un point fort visuel et tactile.

### 2 Cache-serrure

Qu'elle soit sans fonction supplémentaire, avec ressort de rappel ou avec verrouillage de porte intégré, nous proposons exactement la solution correspondant à vos exigences.

### 3 Carré

Sélectionnez le carré en fonction de l'épaisseur du vantail de porte.

### 4 Serrure

Avec trois variantes de serrures, nous vous offrons des possibilités flexibles – du simple verrou intérieur à la solution fonctionnelle optimisée. Vous pouvez ainsi mettre en œuvre des systèmes de portes répondant pleinement aux exigences modernes de la construction de caravanes et de camping-cars.

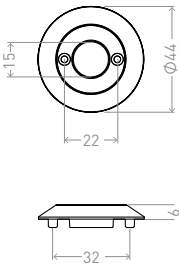


56095.0084

**Cache-serrure rond | plastique**  
sans fonction

Réf. art.	Description	Mat.	UE
56095	pour poignée 56083	ABS	200

 .0071  .0084  .0223  .0243

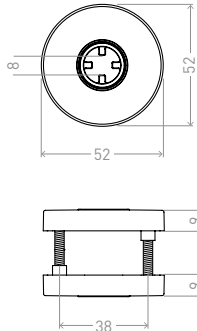


56566.0223

**Cache-serrure rond | plastique**  
avec ressort de rappel intégré  
pour épaisseurs de vantail de 15 à 30 mm

Réf. art.	Description	Mat.	UE
56566	pour poignées avec ou sans tige	ABS	50




 .0071  .0223  .0243  .0302

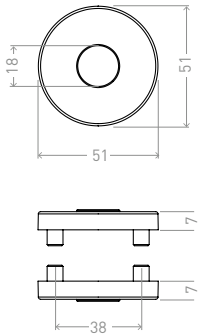


56679.0071

**Cache-serrure rond | métal**  
sans fonction

Réf. art.	Description	Mat.	UE
56679	pour poignées avec tige	zamac, ABS	200

 .0071  .0223  .0243

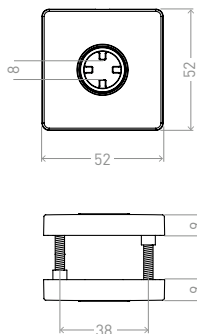


56567.0223

**Cache-serrure carré | plastique**  
avec ressort de rappel intégré  
pour épaisseurs de vantail de 15 à 30 mm

Réf. art.	Description	Mat.	UE
56567	pour poignées avec ou sans tige	ABS	50

 .0071  .0223  .0243  .0302





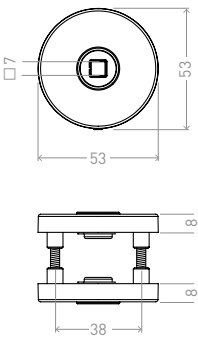
56695.0174



**Cache-serrure rond | métal**  
avec ressort de rappel intégré  
pour épaisseurs de vantail de 15 à 30 mm

Réf. art.	Description	Mat.	UE
56695	pour poignées sans tige	zamac	100

- .0071
- .0174
- .0223
- .0243
- .0302



56472.0223  
Vue extérieure

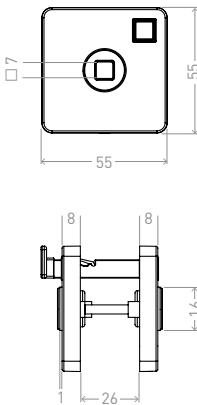


56472.0223  
Vue intérieure

**Cache-serrure PRIVACY carré | métal**  
avec fonction de verrouillage et  
ressort de rappel intégré  
pour épaisseur de vantail 26 mm

Réf. art.	Description	Mat.	UE
56472	pour poignées sans tige	zamac	100

- .0071
- .0174
- .0223
- .0243
- .0302



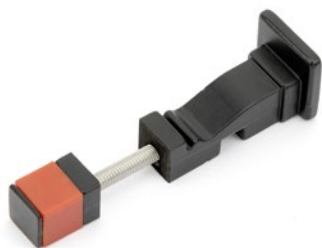
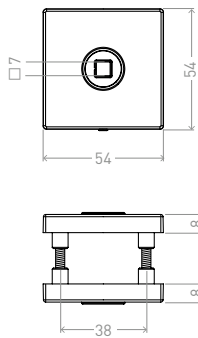
56696.0174



**Cache-serrure carré | métal**  
avec ressort de rappel intégré  
pour épaisseurs de vantail de 15 à 30 mm

Réf. art.	Description	Mat.	UE
56696	pour poignées sans tige	zamac	100

- .0071
- .0174
- .0223
- .0243
- .0302



**Pêne de verrouillage variable**  
pour épaisseurs de vantail différentes  
de 15 à 32 mm

Réf. art.	Description	UE
56687	réglable variablement avec filetage M3	100

- .0071
- .0174
- .0223
- .0243
- .0302





56659.00.0243

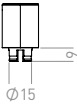
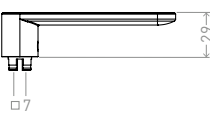
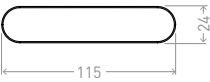


56659.01.0223

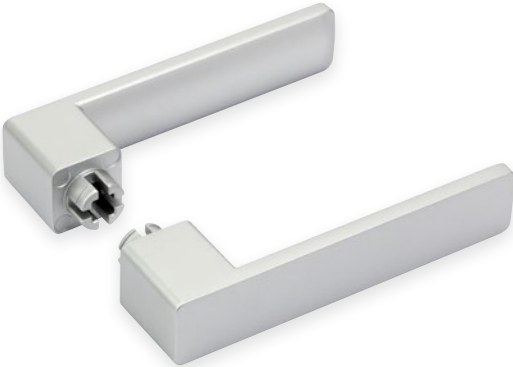
**Paire de poignées**  
pour carré de 7 mm

Réf. art.	Description	Mat.	UE
56659.00	avec tige	aluminium	50
56659.01	sans tige	aluminium	50

- .0071
- .0174
- .0223
- .0243
- .0302



↓ Poignée 56659 avec cache-serrure 56566 et serrure à encastrer AIMANT 56437



56641.00.0243

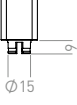


56641.01.0223

**Paire de poignées**  
pour carré de 7 mm

Réf. art.	Description	Mat.	UE
56641.00	avec tige	aluminium	50
56641.01	sans tige	aluminium	50

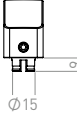
- .0071
- .0174
- .0223
- .0243
- .0302



**Paire de poignées**  
pour carré de 7 mm

Réf. art.	Description	Mat.	UE
56660.00	avec tige	aluminium	50
56660.01	sans tige	aluminium	50

- .0071
- .0174
- .0223
- .0243
- .0302



56660.00.0243



56660.01.0223

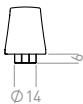
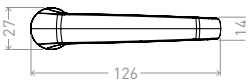


56083.0074

Poignée  
pour cache-serrure 56095

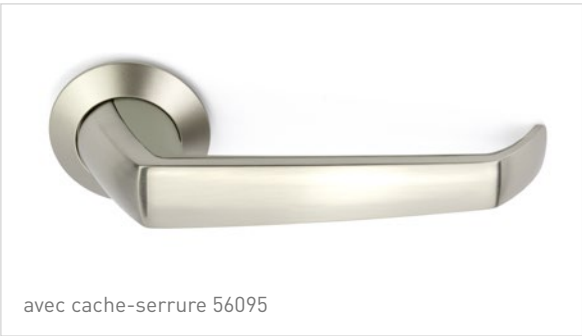
Réf. art.	Description	Mat.	UE
56083	avec tige	zamac, ABS	100

 .0071  .0074  .0223  .0243



Carré  
7×7 mm

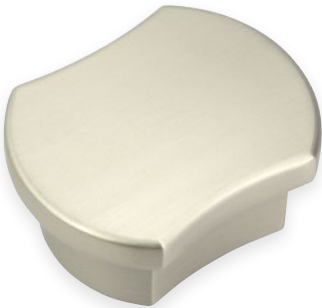
Réf. art.	L	Description	Matériau	UE
19364.90	90 mm	pour épaisseurs de porte 25–32 mm	acier zingué	200
19364.72	72 mm	pour épaisseurs de porte 25–32 mm	acier zingué	200



avec cache-serrure 56095

Adaptateur  
von 7×7 auf 8×8 mm





Réf. art.	Description	Matériau	UE
56500	pour carré 7 mm	acier	500

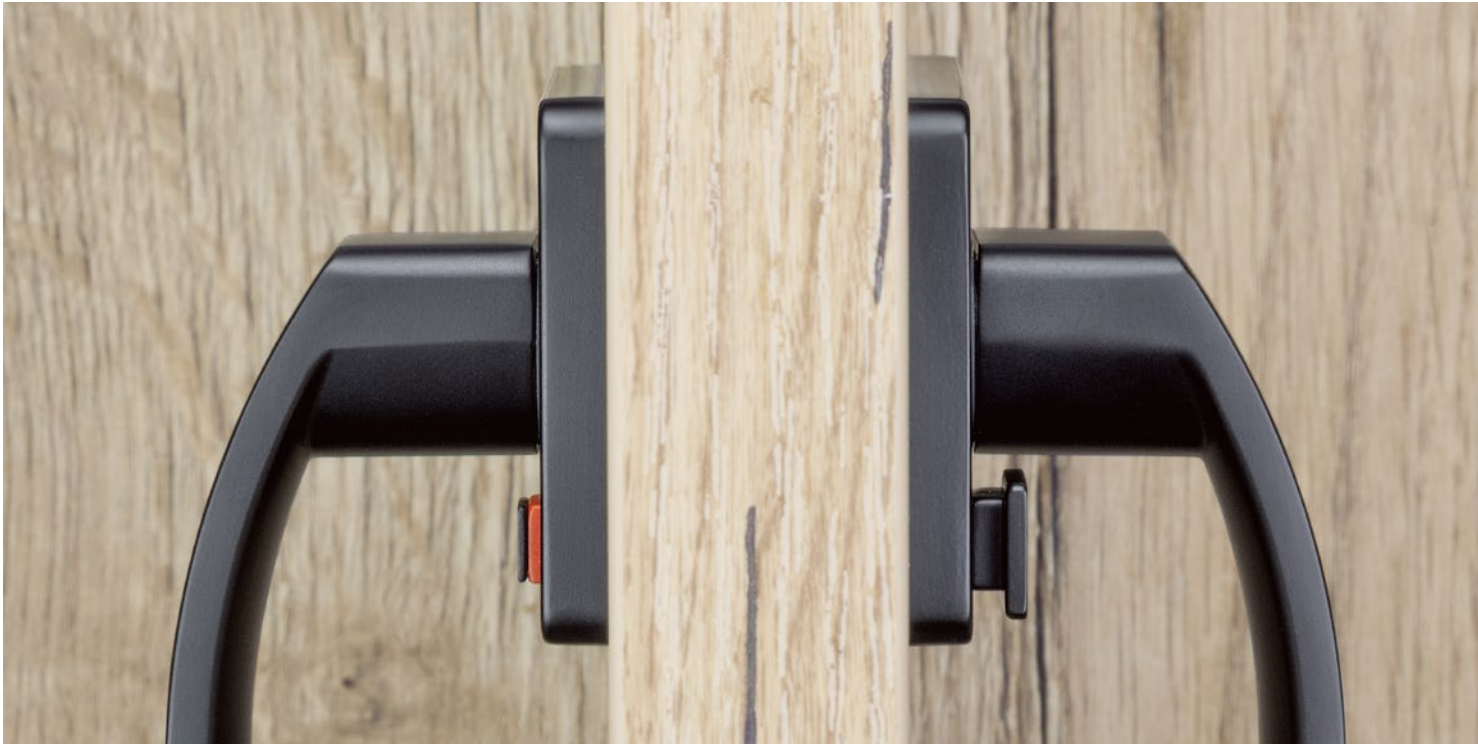
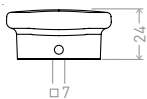
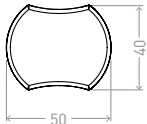


56689.0174

Bouton de porte  
pour carré de 7 mm

Réf. art.	Description	Mat.	UE
56689	sans tige	zamac	100

 .0071  .0174  .0223  .0243  .0302



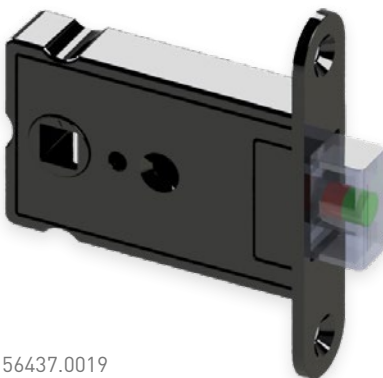
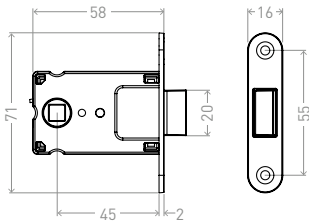




Serrure à encastrer RESSORT  
en plastique

Réf. art.	Description	UE
56435	pêne DIN gauche	200
56436	pêne DIN droite	200

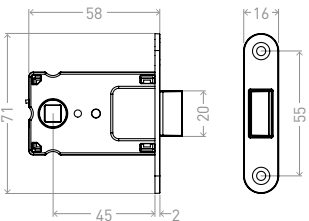
■.0019



Serrure à encastrer AIMANT  
en plastique

Réf. art.	Description	UE
56437	pêne magnétique, fermé lorsque la porte est ouverte	300
56439	gâche avec aimant, ferme le pêne lorsque la porte est fermée	200

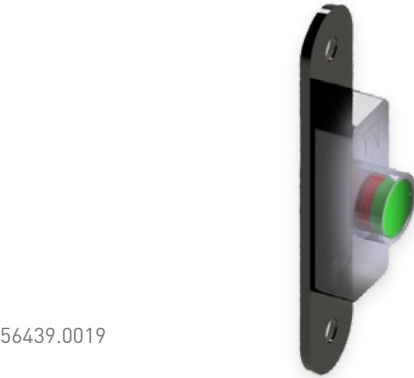
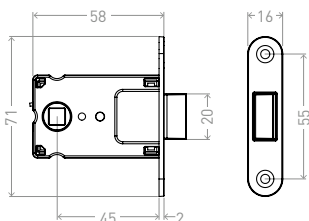
■.0019



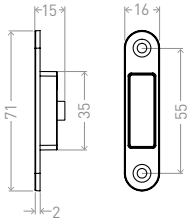
Serrure à encastrer PÊNE  
en plastique

Réf. art.	Description	UE
56438	uniquement pour verrouillage	200

■.0019



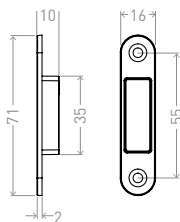
56439.0019



Gâche  
en plastique

Réf. art.	Description	UE
56461	pour serrures à encastrer RESSORT et PÊNE	1400

■.0019



↓ Serrure à encastrer AIMANT 56437 (avec poignée 56659 et cache-serrure 56566) : le pêne reste dans la serrure lorsque la porte est ouverte.



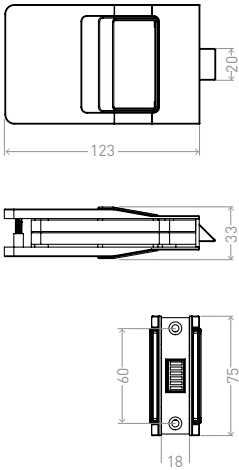


**Serrure de porte | plastique**  
extrêmement compacte  
pour épaisseur de vantail de 18 à 19 mm

Réf. art.	Matériau	UE
56552	ABS	20

 .0071  .0223

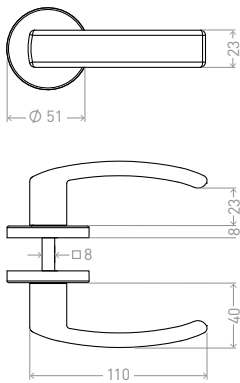
Autres épaisseurs de vantail sur demande



**Kit de poignées de porte**  
avec 2 caches-serrure  
pour épaisseur de vantail 19 / 20 mm

Réf. art.	Description	UE
56047	kit	20

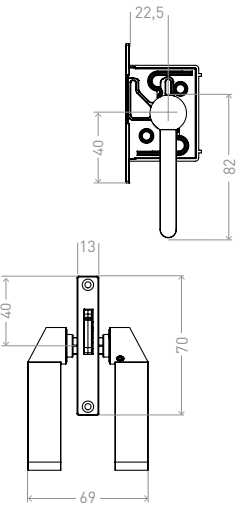
 .0071  .0072  .0223



**Système de porte coulissante  
avec serrure**

Réf. art.	Description	UE
56057	poignée enfichable avec carré	40
56058	poignée enfichable seule	80
56072	kit avec serrure	40

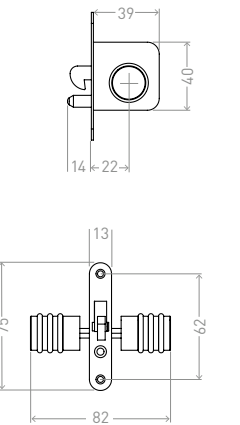
 .0072  .0073



**Serrure à bouton rotatif**  
pour portes coulissantes  
pour boutons avec filetage M4

Réf. art.	Description	UE
56137	kit avec bouton	80

 .0223



# POIGNÉES D'ENTRÉE



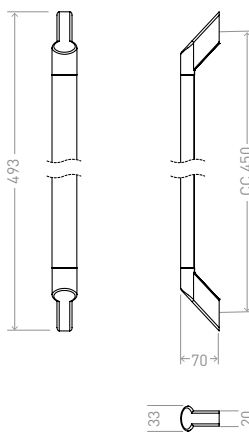
56168.01.0071

## Poignée d'entrée avec similicuir

Réf. art.	Matériau	UE
56168.01	zamac, aluminium, similicuir marron	20

.0071 .0074

Montage arrière  
Éclairage LED et variantes de cuir  
disponibles sur demande



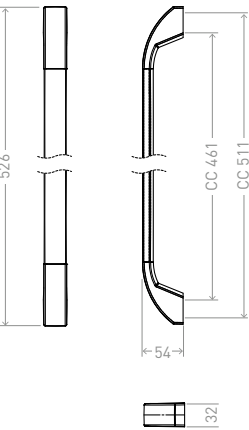
56212.0074

## Poignée d'entrée

Réf. art.	Matériau	UE
56212	zamac, aluminium	16

.0071 .0074 .0223

Montage arrière,  
montage alternatif disponible sur demande



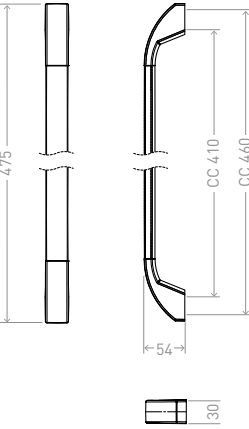
56222.0074

## Poignée d'entrée avec éclairage LED

Réf. art.	Matériau	UE
56222	zamac, aluminium, LED blanc chaud 3200 K	16

.0071 .0074

Montage arrière,  
montage alternatif disponible sur demandee





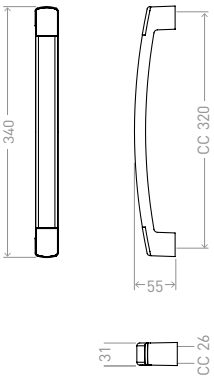
56041.0071

Poignée d'entrée

Réf. art.	Matériau	UE
56041	aluminium, ABS	20

 .0071  .0223  .0243  .0266






Montage frontal



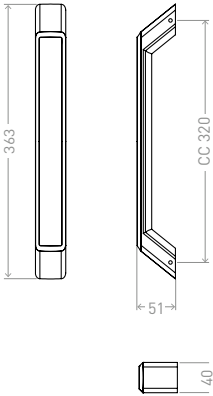
56693.0233

Poignée d'entrée

Réf. art.	Matériau	UE
56693	aluminium	20

 .0071  .0174  .0223  
 .0243  .0302

Montage frontal



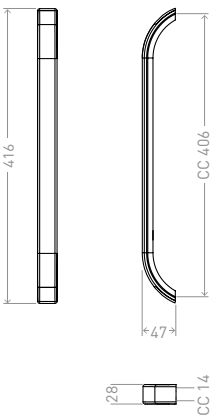
56104.0071

Poignée d'entrée

Réf. art.	Matériau	UE
56104	aluminium, ABS	20

 .0071  .0072  .0079  .0302






Montage frontal



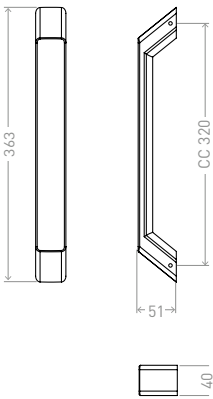
56697.0233

Poignée d'entrée

Réf. art.	Matériau	UE
56697	aluminium	20

 .0071  .0174  .0223  
 .0243  .0302






Montage frontal



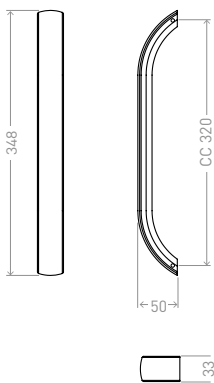
56694.0233

Poignée d'entrée

Réf. art.	Matériau	UE
56694	aluminium	20

 .0071  .0174  .0223  
 .0243  .0302

Montage frontal





# PATÈRES

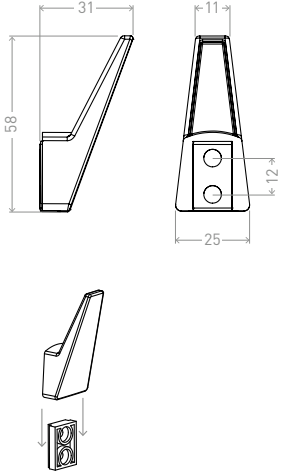


56350.0079

**Patère**  
en deux parties, avec plaque de montage

Réf. art.	Matériau	UE
56350	patère : zamac plaque de montage : PA6	250

- .0071
- .0079
- .0174
- .0243
- .0302

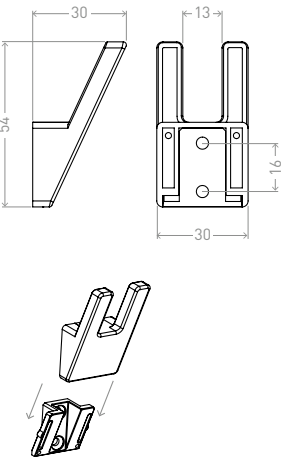


56147.0083

**Patère | plastique**  
en deux parties, avec plaque de montage

Réf. art.	Matériau	UE
56147	ABS	400

- .0071
- .0083
- .0223

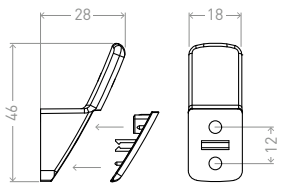


56042.0223

**Patère**  
en deux parties, avec cache

Réf. art.	Matériau	UE
56042	patère : zamac cache : ABS	300

- .0071
- .0223
- .0243
- .0302



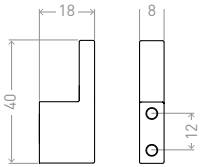


56084.0223

Patère

Réf. art.	Matériau	UE
56084	zamac	500

 .0223

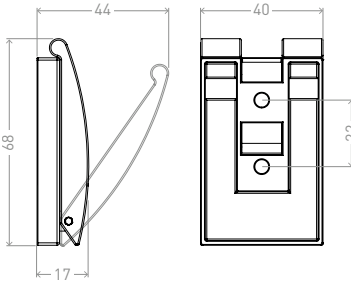


56192.0243

Patère  
rabattable

Réf. art.	Matériau	UE
56192	zamac	72

 .0056  .0071  .0174  
 .0223  .0243

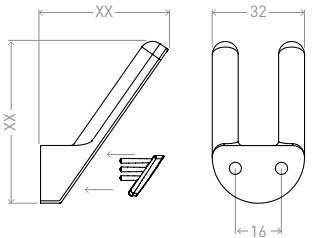


56035.0071

Patère  
en deux parties, avec cache

Réf. art.	Matériau	UE
56035	patère : zamak cache : ABS	250

 .0071  .0223

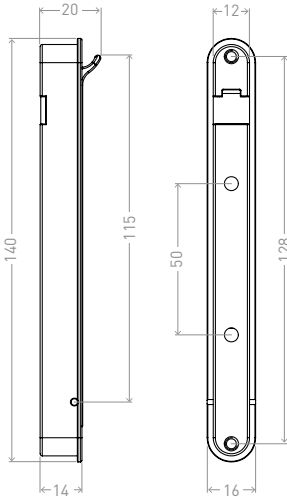


56260.0071

Patère  
rabattable, encastrée

Réf. art.	Matériau	UE
56260	zamac	150

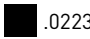

 .0071  .0223

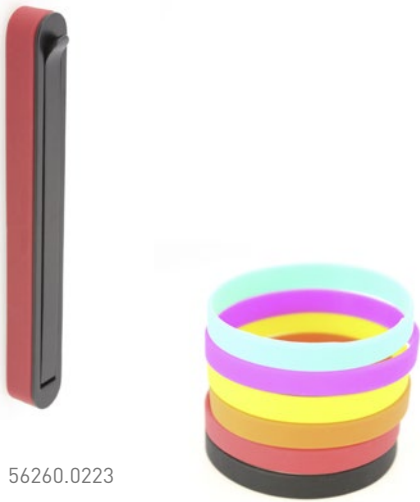
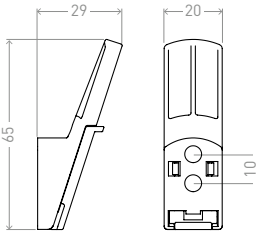


56359.0071

Patère  
rabattable

Réf. art.	Matériau	UE
56359	zamac	250

 .0071  .0174  .0223  
 .0243  .0302



56260.0223

Bande décorative en silicone  
pour patère 56260 en version apparente

Réf. art.	Matériau	UE
56261	silicone	500

Différentes couleurs disponibles  
sur demande

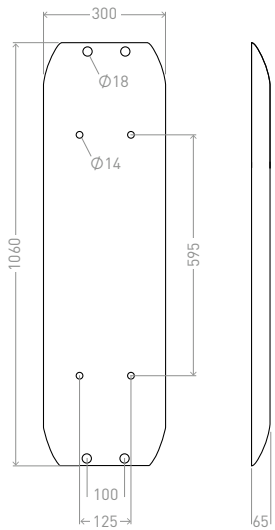
GADGETS



56642.2002

Jeu de planche à sable

Réf. art.	Matériau	UE
56642	plastique	3
■ .0019	■ .2002	

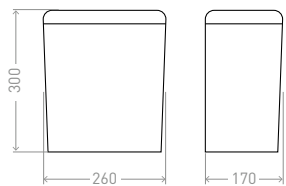


56642.0019



Poubelle

Réf. art.	Poubelle	UE
56661	plastique	24
■ .0152		



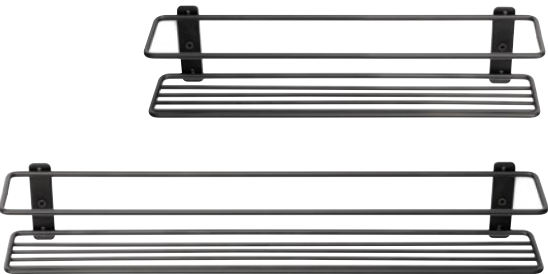
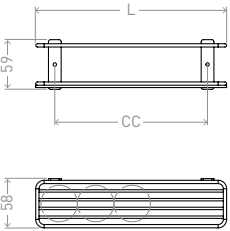




Porte-épices

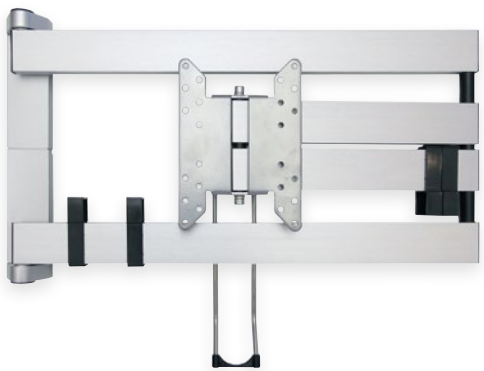
Réf. art.	Matériau	L/CC	UE
56554.225	acier	225/180	50
56554.360	acier	360/315	50

 .0071  .0223



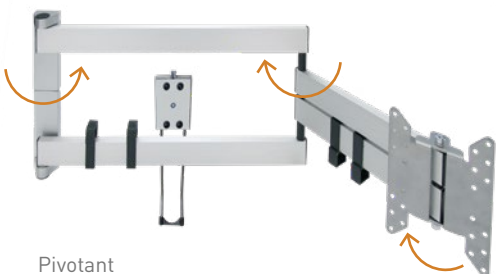
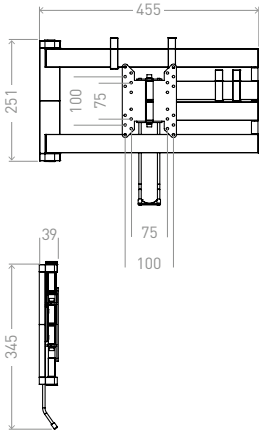
← 56554.225 pour 5 pots à épices

← 56554.360 pour 8 pots à épices




Support mural TFT FLAT L

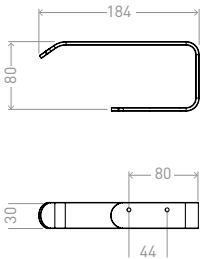
Réf. art.	Matériau	UE
82690	aluminium, acier, plastique	1



Porte-rouleau

Réf. art.	Matériau	UE
56592	aluminium	140

 .0223 Autres couleurs disponibles sur demande



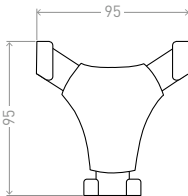
Montage simple





























Support pour smartphone avec votre logo

Réf. art.	Matériau	UE
56519	plastique	100

 .0089



RÉF. ART.	PAGE	RÉF. ART.	PAGE	RÉF. ART.	PAGE	RÉF. ART.	PAGE
19364.72	61	56255	15	56584	30	56688	18
19364.90	61	56258	19	56585	30	56689	60
54000	50	56260	73	56586	05	56690	28
54002	50	56261	73	56592	76	56691	29
56025	10	56267	14	56611	06	56692	36   37   38
56026.00	09	56350	71	56617	43	56693	69
56026.01	09	56351	13	56618	44	56694	68
56031.00	09	56352	49	56619	45	56695	56
56031.01	09	56353	22	56623	13	56696	56
56033	10	56354	22	56624	28	56697	69
56035	72	56355	23	56627	28	56904	51
56041	68	56356	21	56628	28	56907	14
56042	71	56358	21   24   27	56629	29	56908	50
56045	10	56359	72	56632	29	56914	15
56047	65	56422	23	56633	29	56918	14
56050	11	56423	21   24	56634	32	82690	77
56057	65	56435	62	56635	32		
56058	65	56436	62	56641.00	59		
56072	65	56437	63	56641.01	59		
56083	60	56438	62	56642	75		
56084	72	56439	62	56643	29		
56095	54	56461	62	56648	49		
56099	49	56472	57	56649	49		
56104	68	56484	25	56659.00	58		
56107	09	56485	25	56659.01	58		
56115	51	56498	27	56660.00	59		
56117	51	56500	61	56660.01	59		
56123.07	17	56518	24	56661	75		
56123.08	17	56519	77	56663	33		
56137	65	56542	36   37   38	56664	33		
56144	51	56549	36	56665	33		
56147	71	56550	37	56666	31		
56163	18	56551	38	56669	41		
56166	17	56552	64	56673	46		
56168.01	67	56554.225	76	56674	47		
56192	73	56554.360	76	56675	47		
56196	19	56563	36   37   38	56676	46		
56212	67	56566	55	56677	47		
56215	09	56567	55	56678	47		
56222	67	56569	27	56679	54		
56229	17	56570	27	56684	49		
56237	11	56576	41	56687	57		

SURFACES   COULEURS					
	.0009	Brun ocre uni		.0174	Acier inoxydable brossé super mat
	.0010	Blanc uni		.0223	Noir super mat laqué
	.0019	Noir uni		.0243	Argent (similaire à RAL 9006) laqué
	.0025	Acier inoxydable poli		.0266	Deep meteor grey galvanisé
	.0052	Gris clair uni		.0302	Deep meteor grey laqué
	.0056	Chrome noir brillant		.0310	Gris métallique uni
	.0071	Chrome brillant		.0311	Argent chaud laqué
	.0072	Nickel mat galvanisé		.2002	Orange bouée (similaire à RAL 2002) uni
	.0073	Chrome mat galvanisé			
	.0074	Acier inoxydable brossé			
	.0079	Noir mat laqué			
	.0083	Chrome mat (similaire à RAL 9006) laqué			
	.0084	Nickel mat laqué			
	.0089	Anthracite (similaire à RAL 7016) laqué			
	.0124	Umbria uni			
	.0150	Beige rosé uni			
	.0152	Gris uni			
	.0166	Étain vintage galvanisé			

Sous réserve de modifications techniques et d'erreurs.

---

confurn | living solutions  
Sundernkämpe 14 | D-32549 Bad Oeynhausen  
Fon +49 5734 9609-0 | Fax +49 5734 9609-87  
[www.confurn.de](http://www.confurn.de) | [info@confurn.de](mailto:info@confurn.de)

 **confurn**  
living solutions